

# 「南アルプス市web版 防災・ハザードマップ」 印刷機能について

## わが家の避難マップ

印刷機能では、画面に表示されている地図を印刷するだけでなく、各ご家庭に合わせたオリジナルの地図を作成することができます。

印刷した地図を使って家族で避難場所や避難ルート等について話し合い、いざという時に備えておきましょう。

南アルプス市 総務部 防災危機管理課

# 1. 印刷方法

## 手順① 避難マップの災害種別を選択します。

【洪水(計画規模)・洪水(想定最大規模)・洪水(浸水継続時間)・土砂災害】

## 手順② 「マップ印刷」を選択します。

南アルプス市 MINAMI-ALPS CITY

住所検索

1

洪水(計画規模) 洪水(想定最大規模) 洪水(浸水継続時間) 土砂災害

マップ印刷 凡例の説明

標準 航空写真

曲輪田 上宮地 北村 山寺 山之神 寺部 上今井 巨摩公立病院 南アルプス署 南アルプス署 南アルプス役所

2

洪水(計画規模)

水防法の規定により定められた想定最大規模降雨による浸水想定区域及び浸水した場合に想定される水深を表示したもの。  
※国管理河川は国土交通省、県管理河川は山梨県が公表しているもの

0.5m未満の区域
0.5m以上3.0m未満の区域
3.0m以上5.0m未満の区域
5.0m以上10.0m未満の区域
10.0m以上20.0m未満の区域

地図上に示す記号の凡例

# 1. 印刷方法

## 手順③ 印刷・避難マップの種類を選択します。

「地図と防災豆知識」を選択した場合 …… 4ページ

「地図のみ」を選択した場合 …… 7ページ



印刷

1. 作成する印刷・避難マップの種類を選択してください。

地図と防災豆知識      地図のみ

③

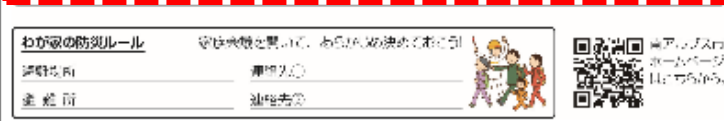
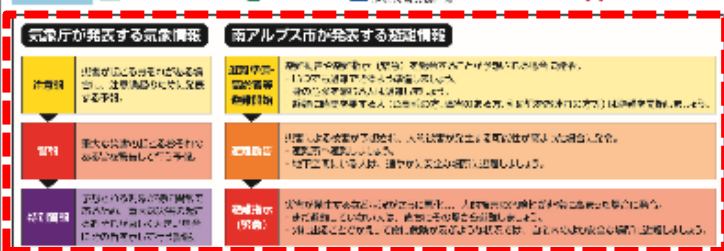
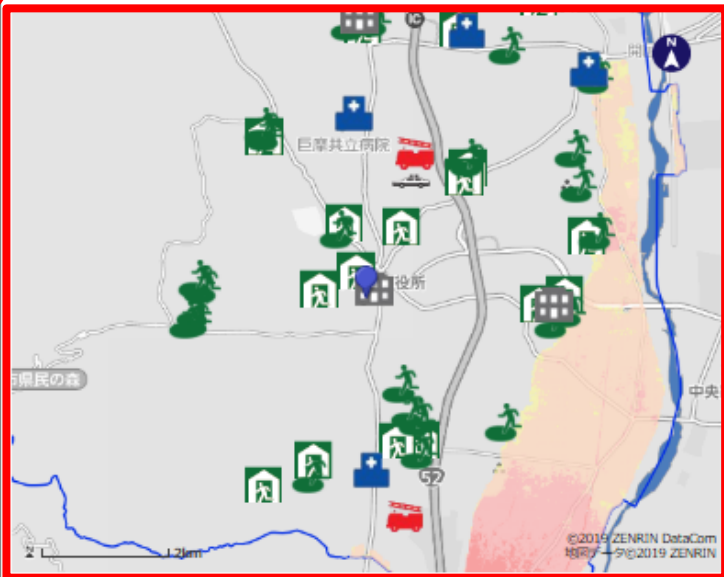
閉じる      印刷プレビュー



# 1. 印刷方法

⑥

## わが家の避難マップ



## ⑥地図の調整

- 地図上でドラッグ・スクロールを行い、移動や拡大・縮小して印刷する範囲を調整します。
- アイコンをクリックすると、その施設の情報(名称、所在地、連絡先等)の吹き出しを表示することができます。

## 防災豆知識

- 6種類の「防災豆知識」の中から選択された情報が、表示されます。

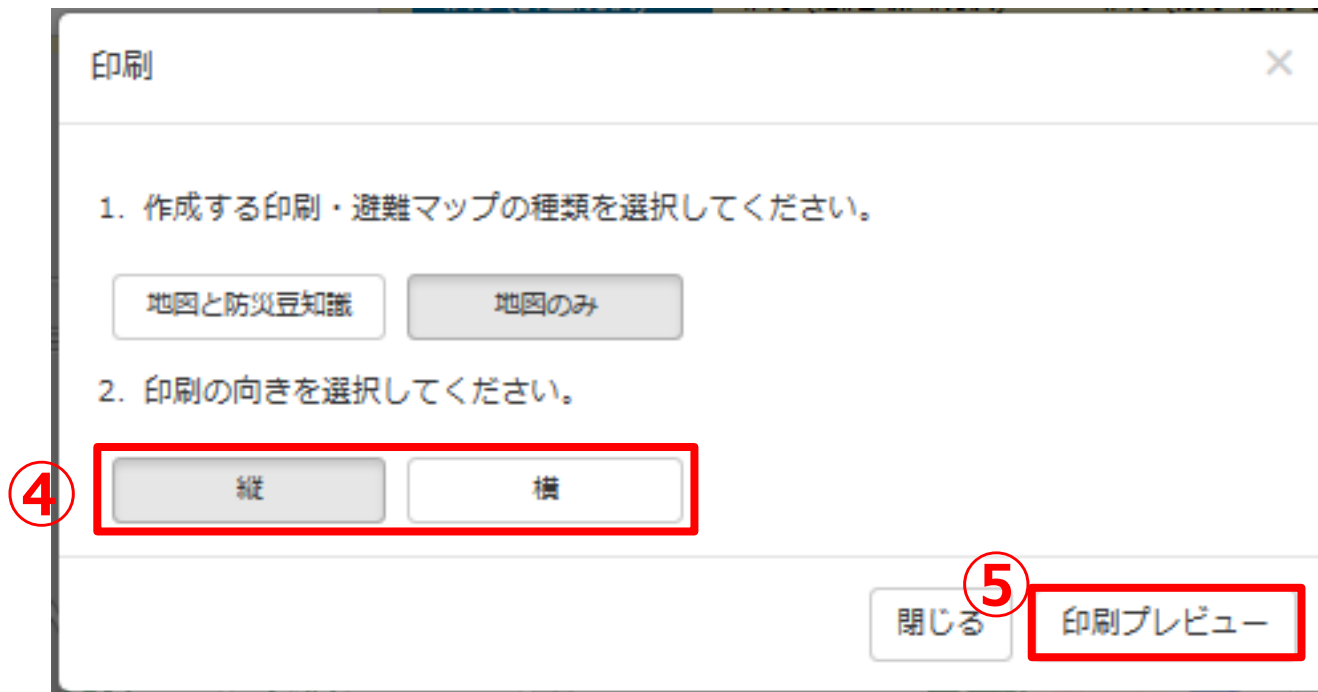


# 1. 印刷方法

※「地図のみ」を選択した場合

手順④ 印刷の向きを選択します。

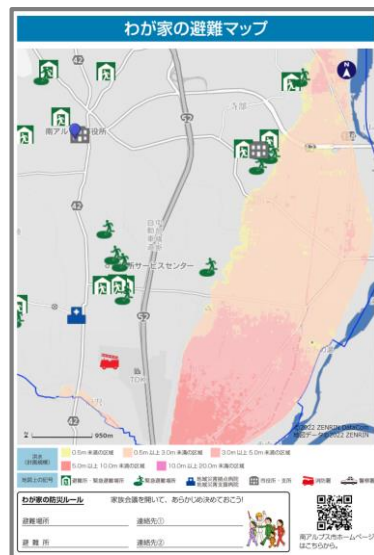
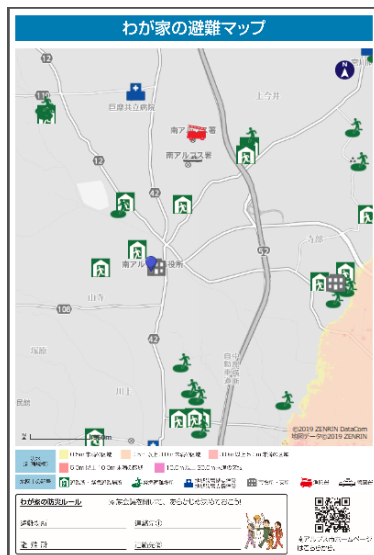
手順⑤ 「印刷プレビュー」を選択します。



# 1. 印刷方法

## ⑥地図の調整

- 地図上でドラッグ・スクロールを行い、移動や拡大・縮小して印刷する範囲を調整します。
- アイコンをクリックすると、その施設の情報(名称、所在地、連絡先等)の吹き出しを表示することができます。



吹き出しを表示したい施設のアイコンをクリックすると吹き出しが表示されます。



移動：マウスで地図を掴んで移動したい方向に動かします。

拡大・縮小：マウスのホイールを動かします

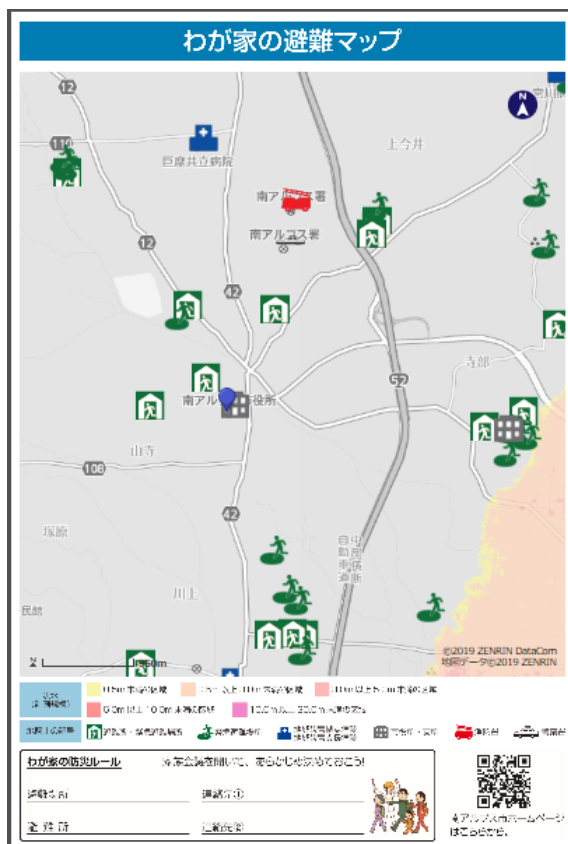


# 1. 印刷方法

## 手順⑦

ブラウザの印刷機能を利用して印刷してください。

縦  
イ  
メ  
ー  
ジ



横  
イ  
メ  
ー  
ジ

