

運行日 毎日(ただし、土日、祝日は1~4号車・6号車の①便、5号車の①②便が運休。)※年末年始(12月29日~1月3日)は全便運休。

料金

通常運賃	1日券	回数券	応援定期券	割引定期券
100円 (乗り換えごと100円)	300円 (各路線乗り放題)	1,000円 (各路線共通:11枚綴り)	3,000円 (各路線共通:年間)	2,500円 (各路線共通:年間)

※小学生未満は大人1人の付き添いで2名まで無償で同乗できます。

※定期券の有効期間は、10月1日から翌年の9月30日までです。途中で購入される場合でも同額の販売となります。

※割引定期券は、5人以上で同時購入する場合および、運転免許証の自主返納者で運転経歴証明書を提示した場合に適用されます。

購入方法

- ①通常運賃は、降車する際に現金もしくは交通ICカードでお支払いください。
- ②1日券は、コミュニティバス車内で購入してください。
- ③回数券は、コミュニティバス車内もしくは、市役所本庁(交通政策室)・各支所窓口サービスセンターで購入してください。
- ④定期券は、市役所本庁(交通政策室)・各支所窓口サービスセンターで事前に購入してください。コミュニティバス車内での購入は出来ません。
- ⑤コミュニティバス車内での各種販売につきましては、領収書の発行はできません。
- ⑥定期券、回数券の購入後の返金はお受けいたしません。

定期券について

- ①購入者の同居のご家族であれば、どなたでも同じ定期券を利用することができます。
- ②同居のご家族と一緒にコミュニティバスに乗る場合は、1枚の定期券で乗ることができます。
- ③定期券は、同居のご家族以外の使いまわしはご遠慮願います。

バスの乗り方

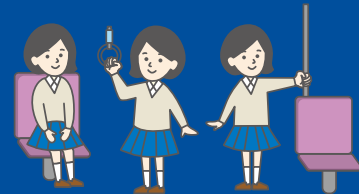
①バスに乗車する

バスが来たら、**運転手に見えるように手を挙げ**、バスの後ろ扉からバスに乗ってください。



②座席に座ろう

座席が空いていれば座席に座り、座席が空いていない場合は、車内の吊り革や手すりにつかまってください。



③バスを降りる

・降りたいバス停の車内案内が放送されたら、ブザーを押してください。
・自由乗降区間でバス停以外の場所で降りるときは、運転手に降車場所を伝えてください。

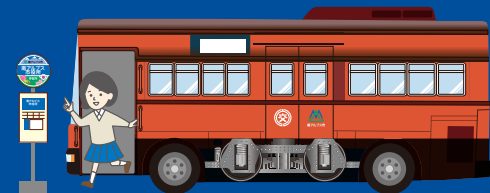


④運賃の支払い(降りるとき)

・現金(100円)は運賃箱に入れてください。
・回数券は回収箱に入れてください。
・交通ICカードは運賃箱の読み取り部にカードをタッチしてください。
・1日券、定期券は運転手に提示してください。

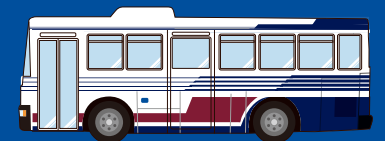
⑤目的地に到着

前の扉から降りてください。



自由乗降区間・代替バスについて

- ①コミュニティバスは、自由に乗り降りができる自由乗降区間とバス停のみ停車する区間があります。(詳しくは路線図を確認してください。)
- ②自由乗降区間のバス停以外の場所で乗るときは、安全で見通しの良い場所で待機し、バスが来たら運転手に見えるようにしっかり手を挙げてください。
- ③自由乗降区間のバス停以外の場所で降りるときは、運転手に降車場所を伝えてください。
- ④安全確保のため、自由乗降区間であっても乗り降りできない場合があります。
- ⑤コミュニティバスの車両点検日は、山梨交通(株)の代替バスが運行します。
- ⑥車両点検日の代替バスは車イス対応ができません。車イスをご利用される方は、事前に山梨交通敷島営業所(Tel.055-277-8911)にご連絡ください。



代替バスイメージ