

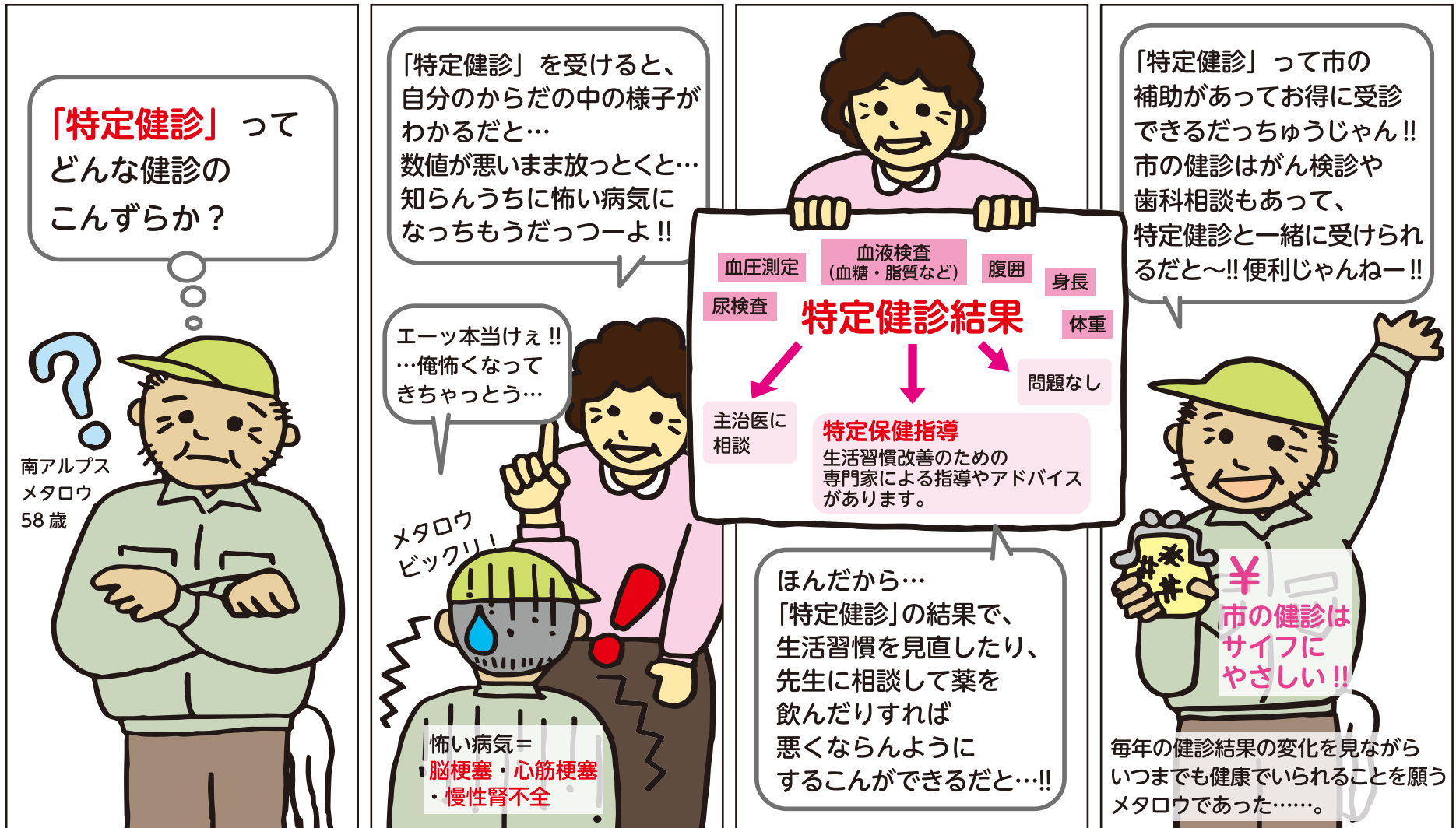
# 毎年の基本健診(特定健診)の結果は、あなたの生活の通信簿!!

基本健診(特定健診)は、主に自覚症状のないまま進行する生活習慣病の発見のために行います。  
健診の結果は、毎日の生活習慣の影響を受けますので、まさにあなたの生活の「通信簿」といえます。

今年も是非受診して確認してみましょう!!

## 特定健診てなんでえ?

※社会保険の本人は、事業所で行う健診を受けてください。



概要：基本健診(特定健診)