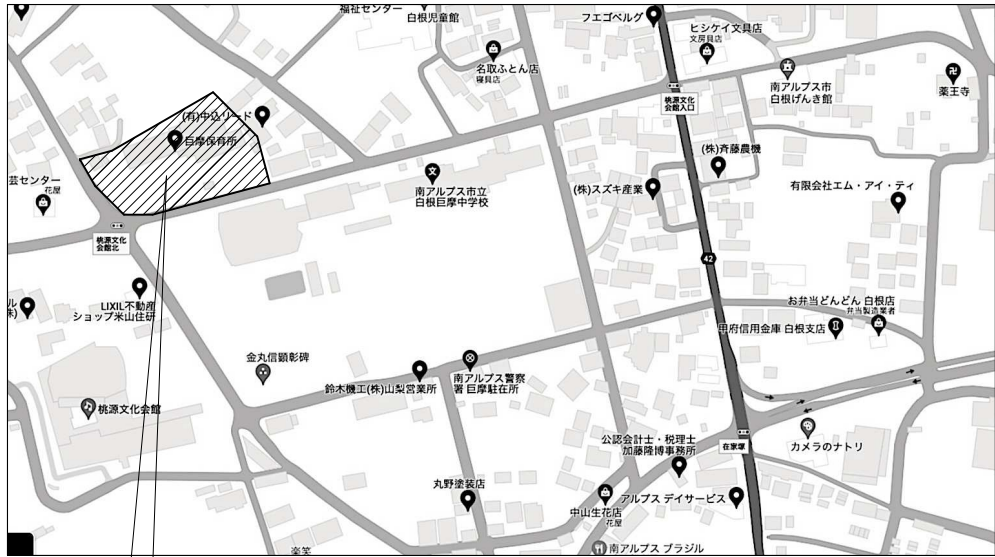


巨摩保育所空調設備改修工事

M O 1	特記仕様書	
M O 2	配置図・案内図	S=1/200
M O 3	機器表（新設・撤去）	S=NS
M O 4	冷暖房設備 改修後	1 階平面図 S=1/100
M O 5	冷暖房設備 改修後	2 階平面図 S=1/100
M O 6	冷暖房設備 改修前	1 階平面図 S=1/100
M O 7	冷暖房設備 改修前	2 階平面図 S=1/100
M O 8	冷媒管断面図・基礎図	S=1/10
M O 9	電気設備平面図 改修分電盤結線図	S=1/100
M 1 0	天井伏図	S=1/100
M 1 1	仮設計画図	S=1/100

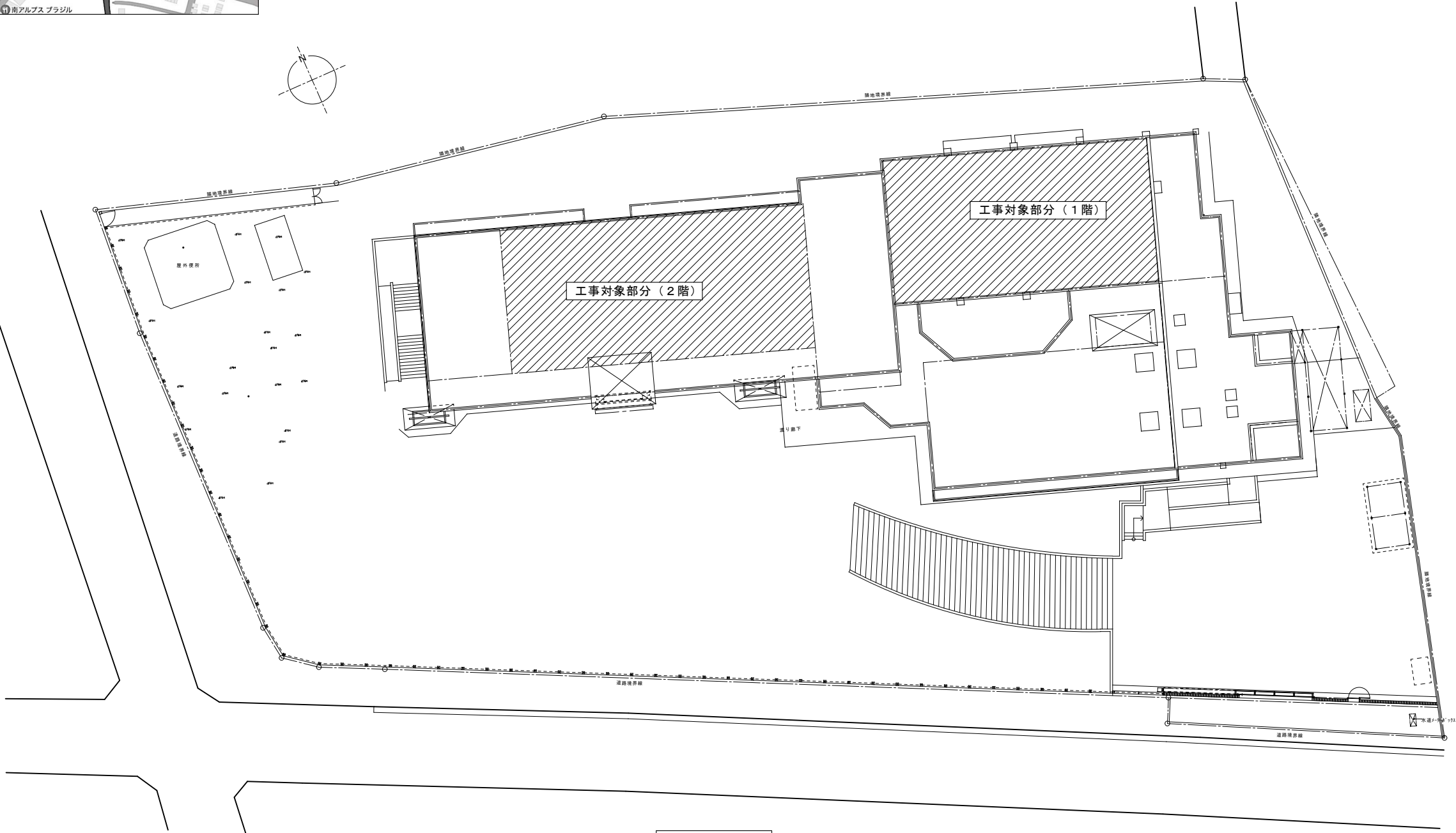
発注：南アルプス市

[illegible]



工事場所：南アルプス市飯野2912-4

案 内 図



配 置 図 S=1/200

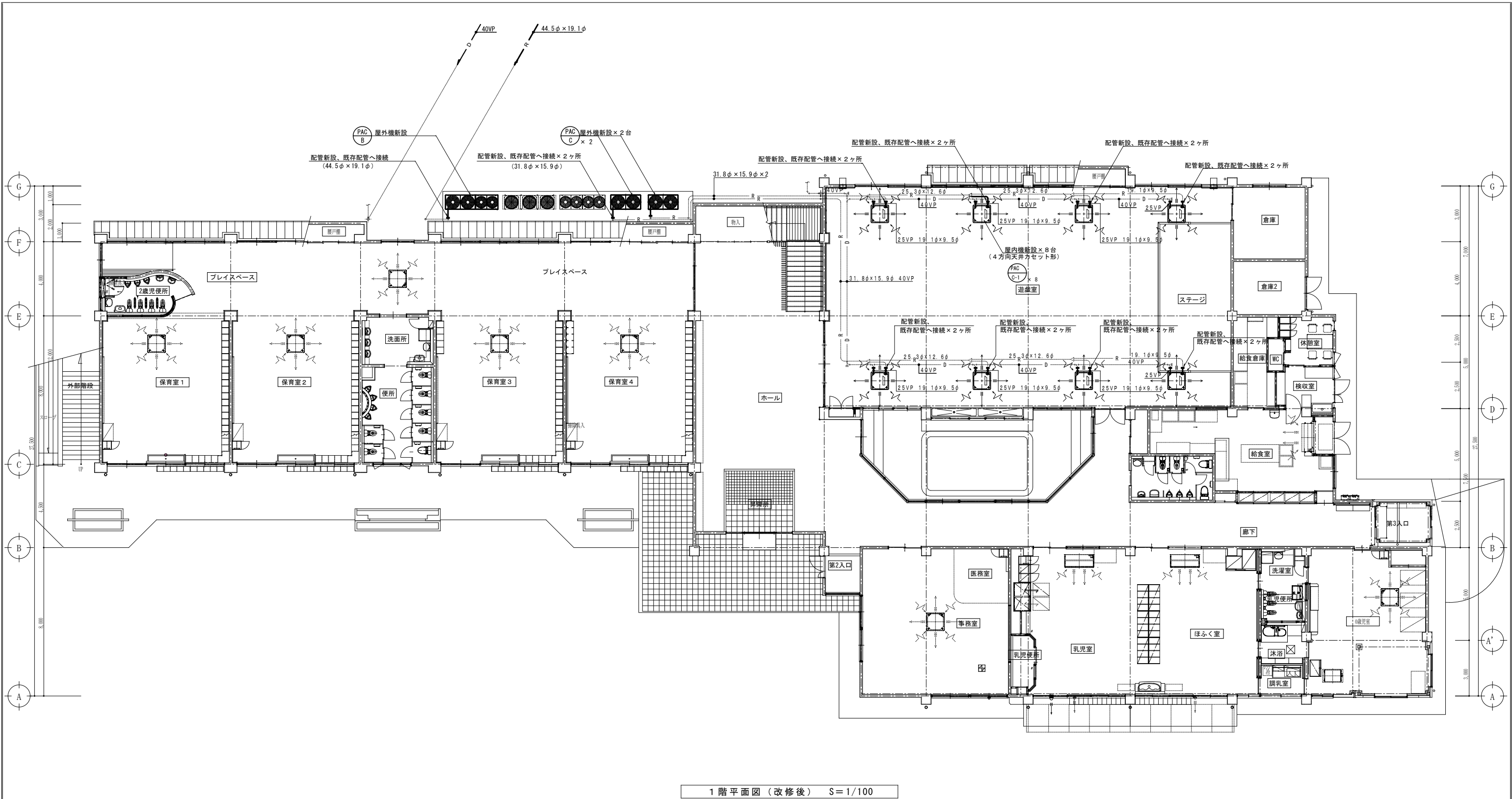
		設計者資格 設計者氏名	縮 尺 A1版：S=1/200 A3版：S=1/400	工事名称 巨摩保育所空調設備改修工事	M02
		担当者	設計年月日 2025/06	図面名称 配置図・案内図	

新 設 機 器 表

記 号	名 称	参考型番		数量	仕 様		電源（参考値）					設置場所	備考		
							φ	V	W / KW						
PAC-B	7A7E7コ屋外機	RAS-AP850SGR (APF：6.4)	(日立)	1	冷房能力	85.0 KW	暖房能力	95.0 KW	3	200	25.1	KW	(冷房時)	屋外	
					電動機出力	4.94×2+6.78 KW		3	200	24.9	KW	(暖房時)			
					参考重量・騒音	358+258 Kg									
					参考寸法	2830 W × 765 D × 1675 H		冷媒配管	31.8 φ × 19.1 φ						
					付属品	分岐管及び標準付属品 防振架台									
PAC-B1	7A7E7コ屋内機	RC1-GP160KA	(日立)	4	4方向天井込機外形				1	200	0.14	W	(冷房時)	2階 保育室5 6 7	
					冷房能力	16.0 KW	暖房能力	18.0 KW	1	200	0.13	W	(暖房時)	2階 プレイスへース	
					参考重量・騒音	26+6.5 Kg									
					参考寸法	840 W × 840 D × 298 H		冷媒配管	15.9 φ × 9.5 φ						
					付属品	化粧カバー・リモコン									
PAC-B2	7A7E7コ屋内機	RC1-GP56KA	(日立)	1	4方向天井込機外形				1	200	0.05	W	(冷房時)	2階 休憩・更衣室	
					冷房能力	5.6 KW	暖房能力	6.3 KW	1	200	0.05	W	(暖房時)		
					参考重量・騒音	21+6.5 Kg									
					参考寸法	840 W × 840 D × 248 H		冷媒配管	12.7 φ × 6.4 φ						
					付属品	化粧カバー・リモコン									
PAC-C	7A7E7コ屋外機	RAS-AP450SGR (APF：6.4)	(日立)	2	冷房能力	45.0 KW	暖房能力	50.0 KW	3	200	12.5	KW	(冷房時)	屋外	
					電動機出力	3.97×2 KW		3	200	12.7	KW	(暖房時)			
					参考重量・騒音	343 Kg									
					参考寸法	1600 W × 765 D × 1675 H		冷媒配管	28.6 φ × 12.7 φ						
					付属品	分岐管及び標準付属品 防振架台									
PAC-C1	7A7E7コ屋内機	RC1-GP112KA	(日立)	8	4方向天井込機外形				1	200	0.13	W	(冷房時)	1階 遊戯室×8	
					冷房能力	11.2 KW	暖房能力	12.5 KW	1	200	0.12	W	(暖房時)		
					参考重量・騒音	26+6.5 Kg									
					参考寸法	840 W × 840 D × 298 H		冷媒配管	15.9 φ × 9.5 φ						
					付属品	化粧カバー・リモコン									

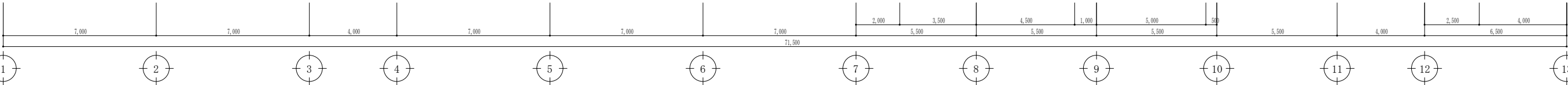
撤 去 機 器 表

記 号	名 称	参考型番		数量	仕 様		電源（参考値）					設置場所	備考				
							φ	V	W / KW								
PAC-B	7A7E7コ屋外機	RAS-P800FS1	(日立)	1	冷房能力	78.4	KW	暖房能力	88.0	KW	3	200	28.7	KW	(冷房時)	屋外	
					電動機出力	7.5+7.5+5.5		KW	3	200	26.6	KW	(暖房時)				
					参考重量・騒音	718	Kg	61.5		dB (A)							
					参考寸法	2980 W × 840 D × 1715 H		冷媒配管	44.5	φ × 19.1	φ						
					付属品	標準付属品											
PAC-B1	7A7E7コ屋内機	RC1-P160K	(日立)	4	4方向天井埋込機外形						1	200	0.17	W	(冷房時)	2階 保育室5 6 7	
					冷房能力	16.0	KW	暖房能力	18.0	KW	1	200	0.17	W	(暖房時)	2階 プレイスベ-ス	
					参考重量・騒音	29+6	Kg	44.0		dB (A)							
					参考寸法	840 W × 840 D × 298 H		冷媒配管	19.1	φ × 9.5	φ						
					付属品	化粧カバー・リモコン											
PAC-B2	7A7E7コ屋内機	RC1-P56K	(日立)	1	4方向天井埋込機外形						1	200	0.09	W	(冷房時)	2階 休憩・更衣室	
					冷房能力	5.6	KW	暖房能力	6.3	KW	1	200	0.09	W	(暖房時)		
					参考重量・騒音	29+6	Kg	37.0		dB (A)							
					参考寸法	660 W × 660 D × 298 H		冷媒配管	15.9	φ × 9.6	φ						
					付属品	化粧カバー・リモコン											
PAC-C	7A7E7コ屋外機	RAS-P450FS1	(日立)	2	冷房能力	45.0	KW	暖房能力	50.0	KW	3	200	17.5	KW	(冷房時)	屋外	
					電動機出力	4.5+7.5		KW	3	200	16.6	KW	(暖房時)				
					参考重量・騒音	453	Kg	60.0		dB (A)							
					参考寸法	1990 W × 840 D × 1715 H		冷媒配管	31.8	φ × 15.9	φ						
					付属品	標準付属品											
PAC-C1	7A7E7コ屋内機	RC1-P160K	(日立)	8	4方向天井埋込機外形						1	200	0.21	W	(冷房時)	1階 遊戯室×8	
					冷房能力	11.2	KW	暖房能力	12.5	KW	1	200	0.21	W	(暖房時)		
					参考重量・騒音	29+6	Kg	40.0		dB (A)							
					参考寸法	840 W × 840 D × 298 H		冷媒配管	19.1	φ × 9.5	φ						
					付属品	化粧カバー・リモコン											

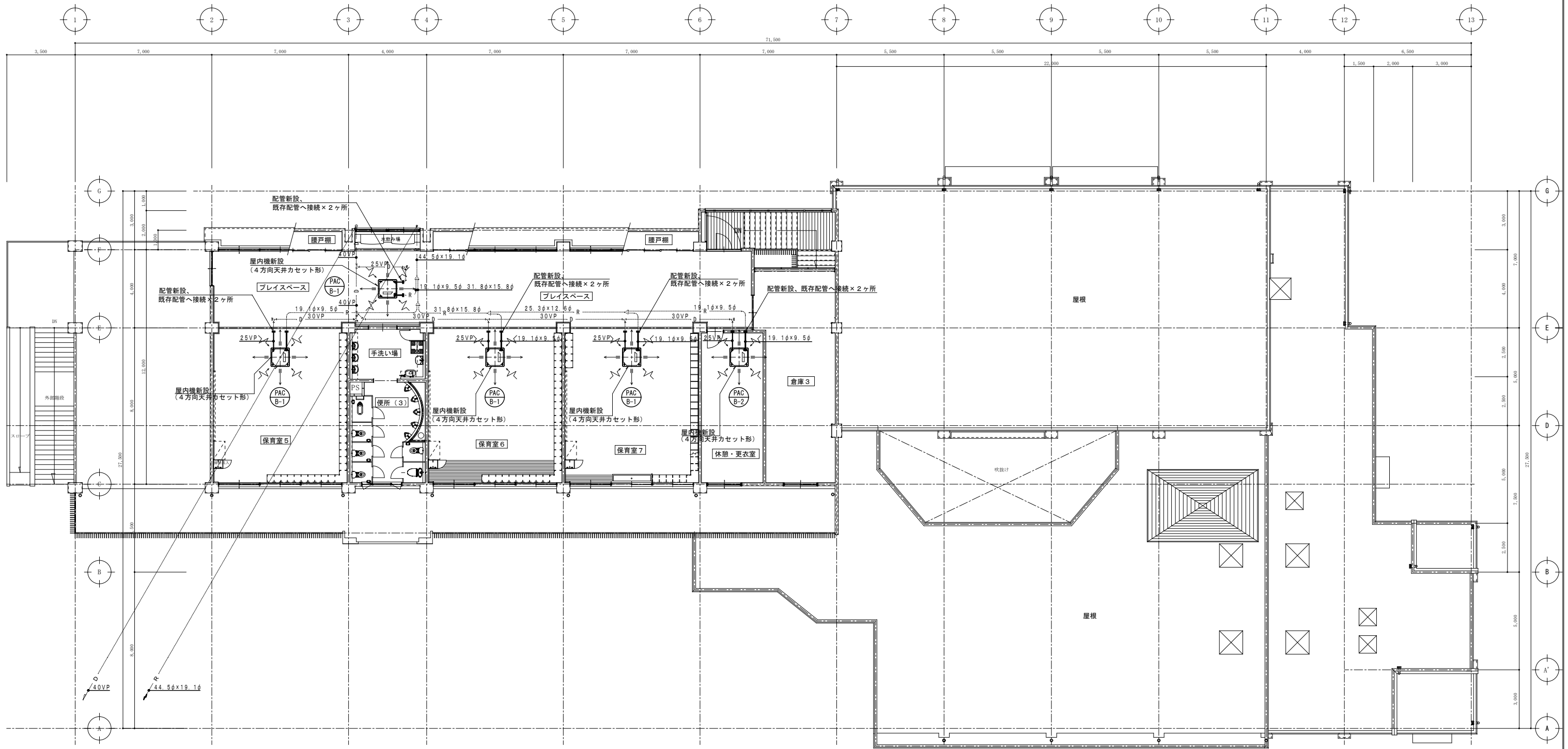


1 階平面図（改修後） S=1/100

※図面内の実線部分の配管は新設を示す。
※図面内の点線部分の配管は再使用を示す。

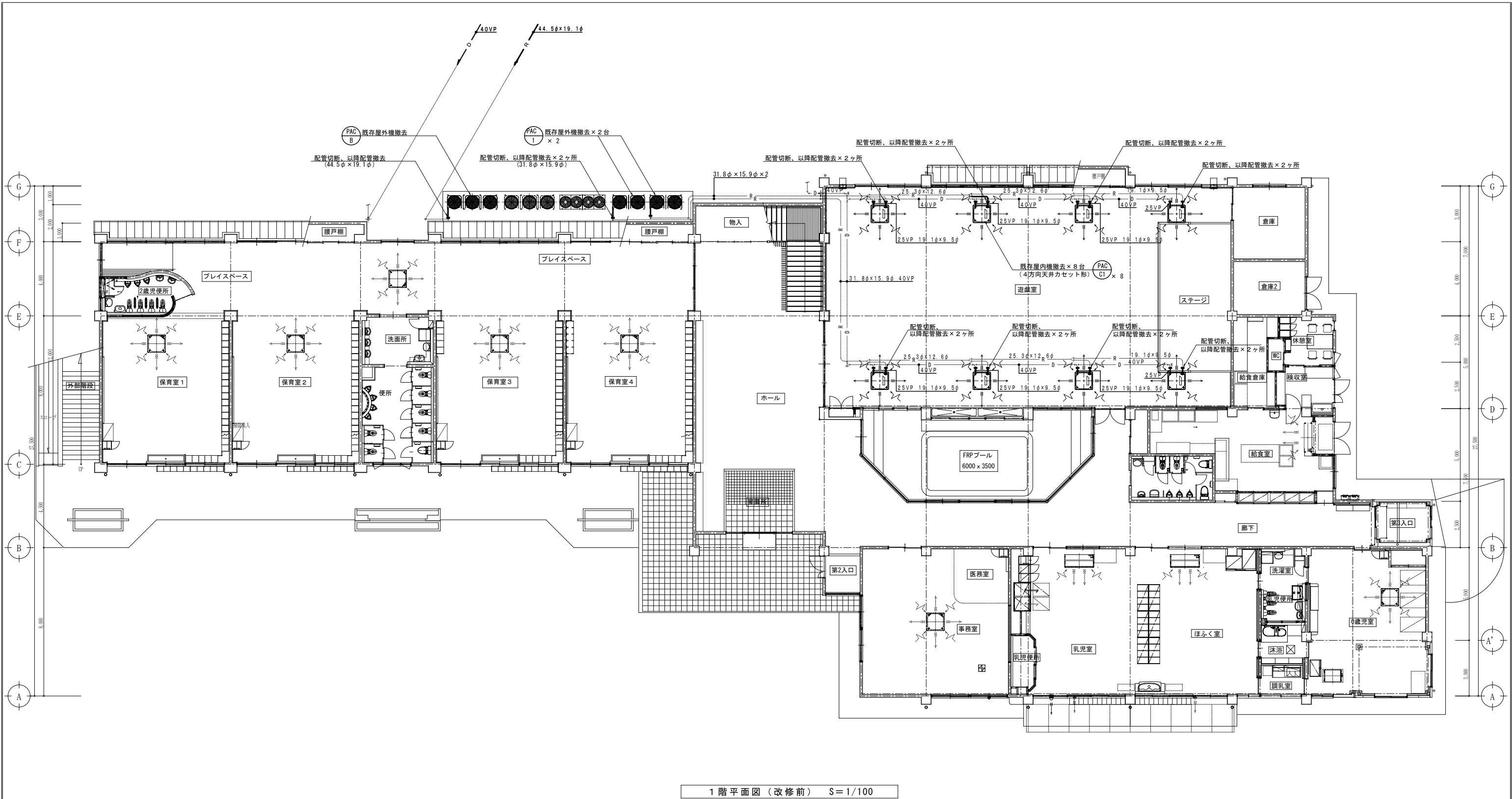


		設計者資格 設計者氏名 担当者	縮 尺 A1版：1/100 A3版：1/200 設計年月日 2025/06	工事名称 巨摩保育所空調改修工事 図面名称 冷暖房設備 改修後 1 階平面図	M04
--	--	-----------------------	---	---	-----

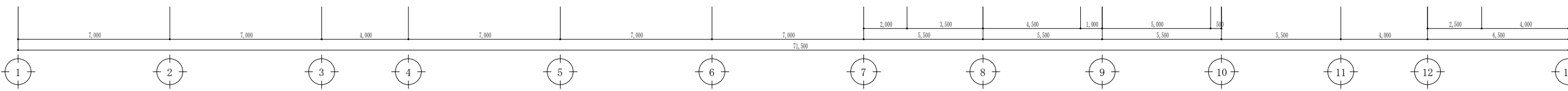


※図面内の実線部分の配管は新設を示す。
※図面内の点線部分の配管は再使用を示す。

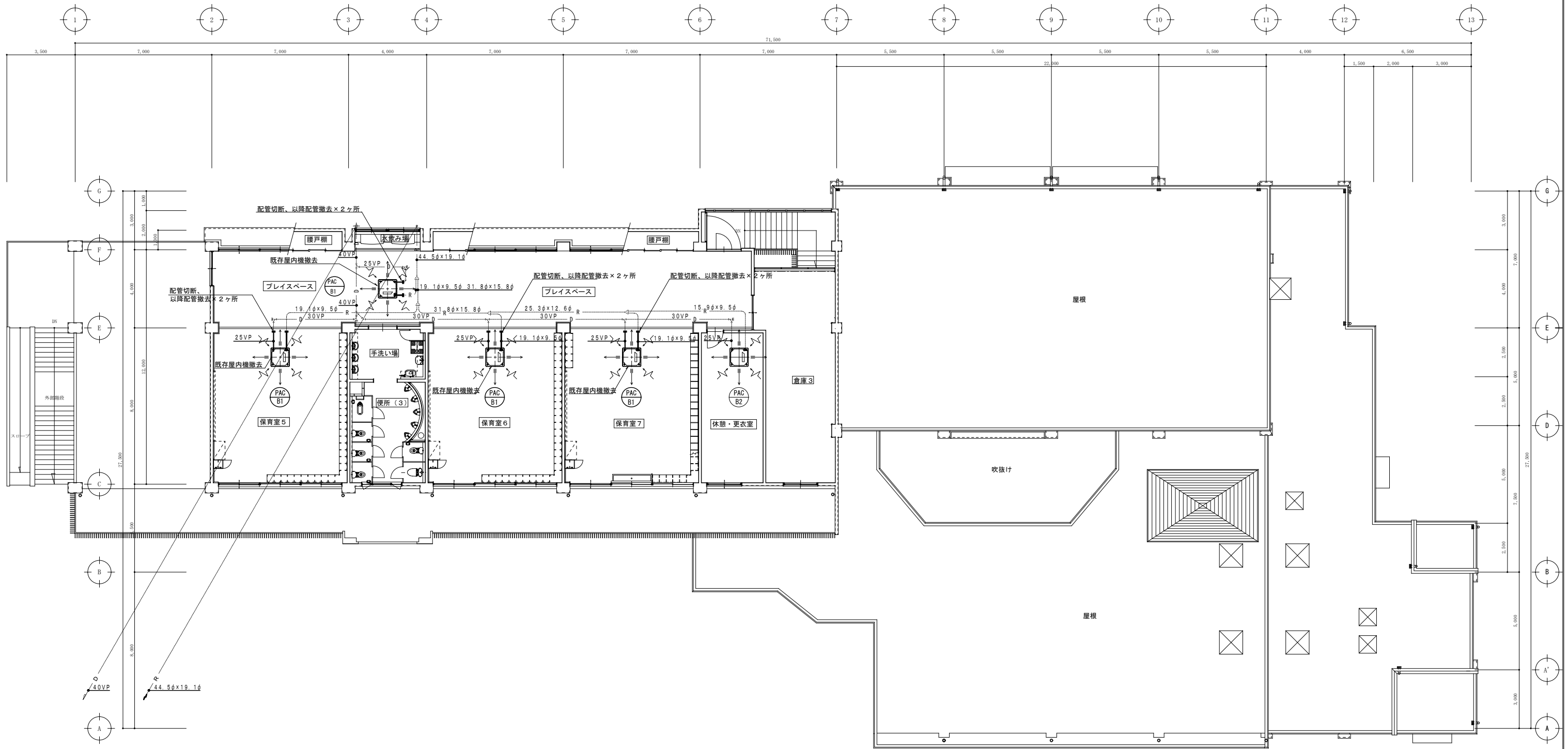
		設計者資格 設計者氏名 担当者	縮 尺 A1版：1/100 A3版：1/200 設計年月日 2025/06	工事名称 巨摩保育所改修工事 図面名称 冷暖房設備 改修後 2階平面図	M05
--	--	-----------------------	---	--	-----



※図面内の実線部分の配管は撤去を示す。
※図面内の点線部分の配管は再使用を示す。



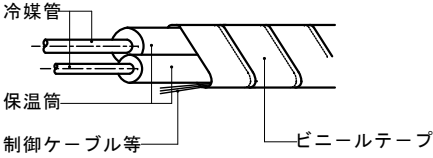
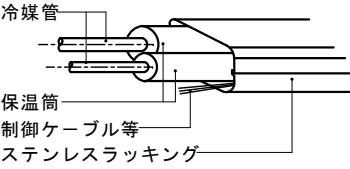
		設計者資格 設計者氏名 担当者	縮 尺 A1版：1/100 A3版：1/200 設計年月日 2025/06	工事名称 巨摩保育所空調設備改修工事 図面名称 冷暖房設備 改修前 1階平面図	M06
--	--	-----------------------	---	--	-----

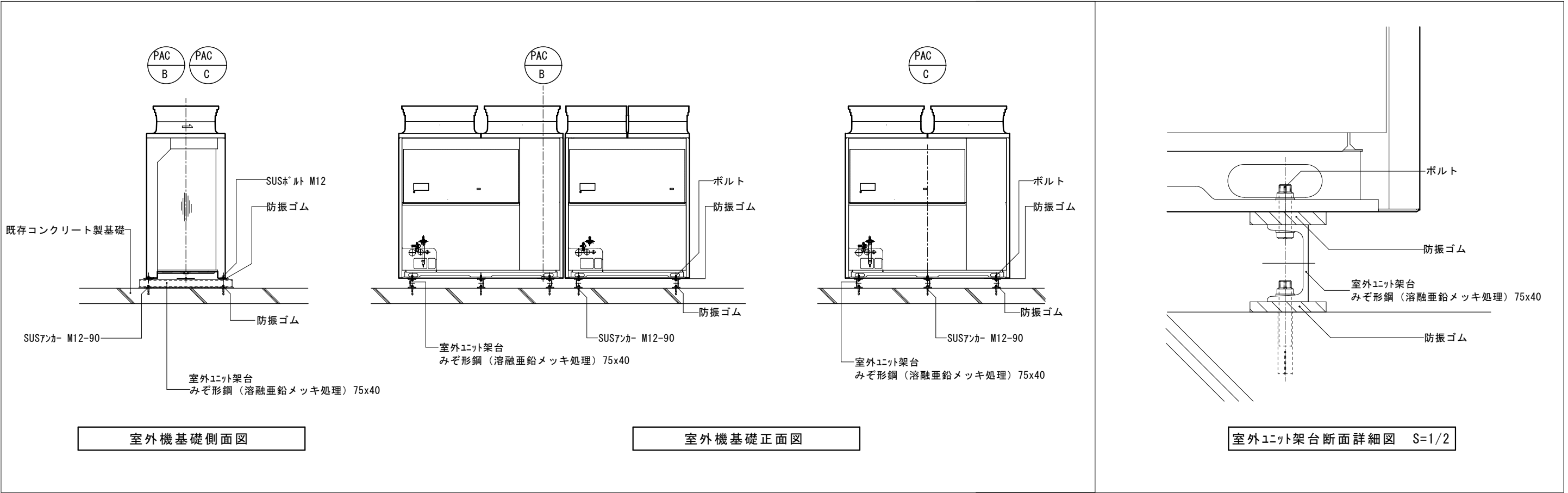


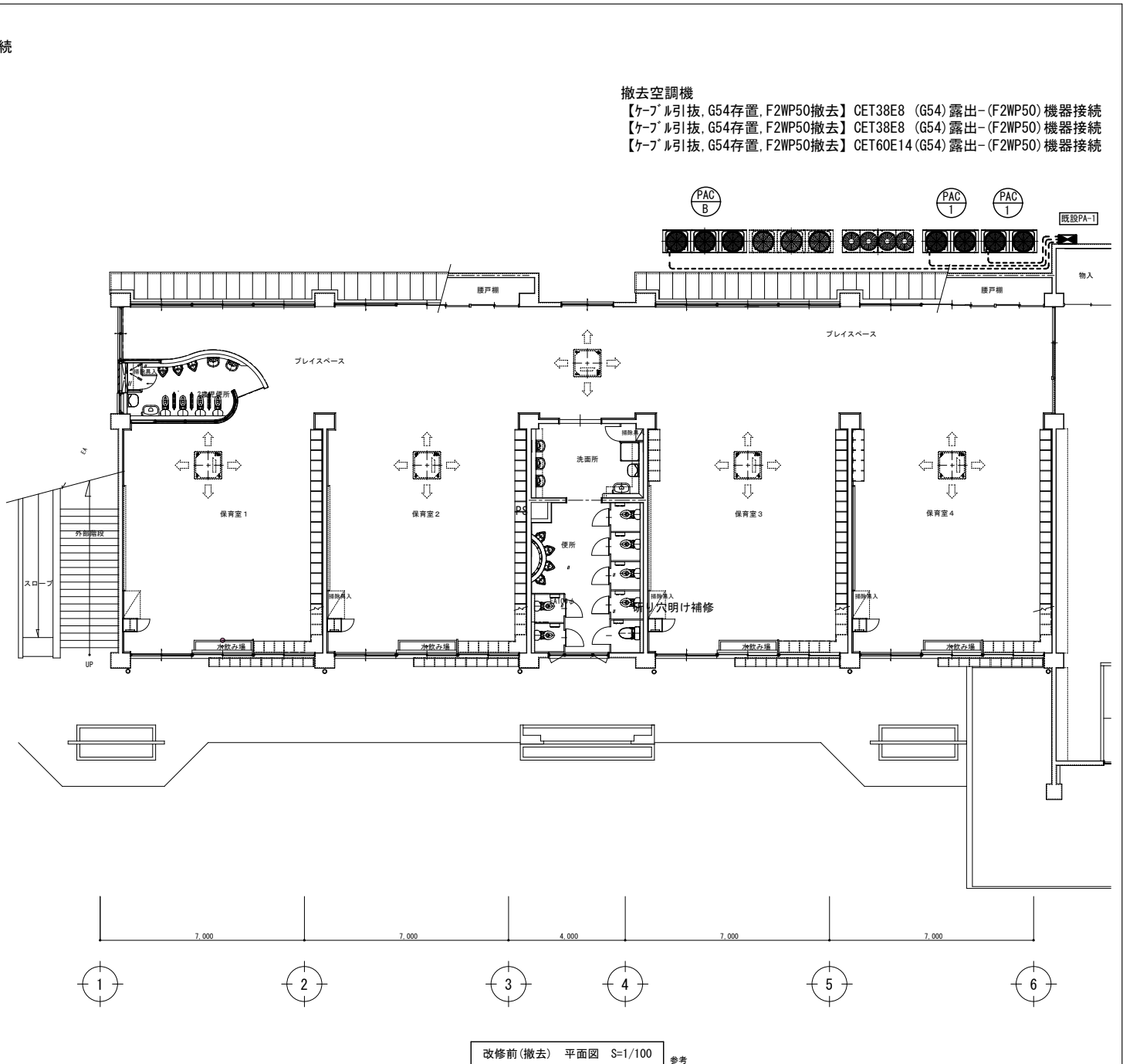
※図面内の実線部分の配管は撤去を示す。
※図面内の点線部分の配管は再使用を示す。

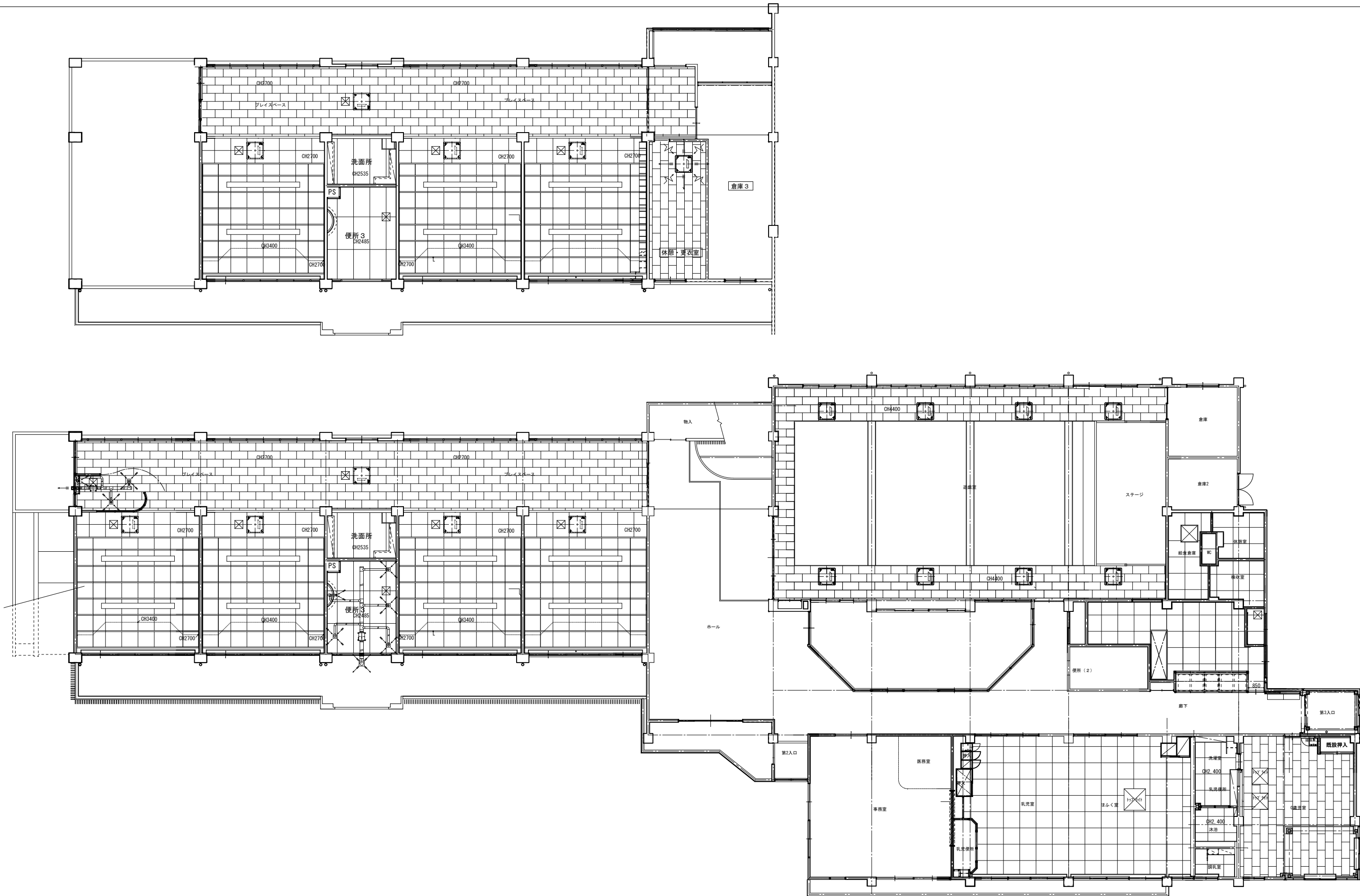
		設計者資格 設計者氏名	縮 尺 A1版：1/100 A3版：1/200	工事名称 巨摩保育所空調設備改修工事	M07
		担当者	設計年月日 2025/06	図面名称 冷暖房設備 改修前 2階平面図	

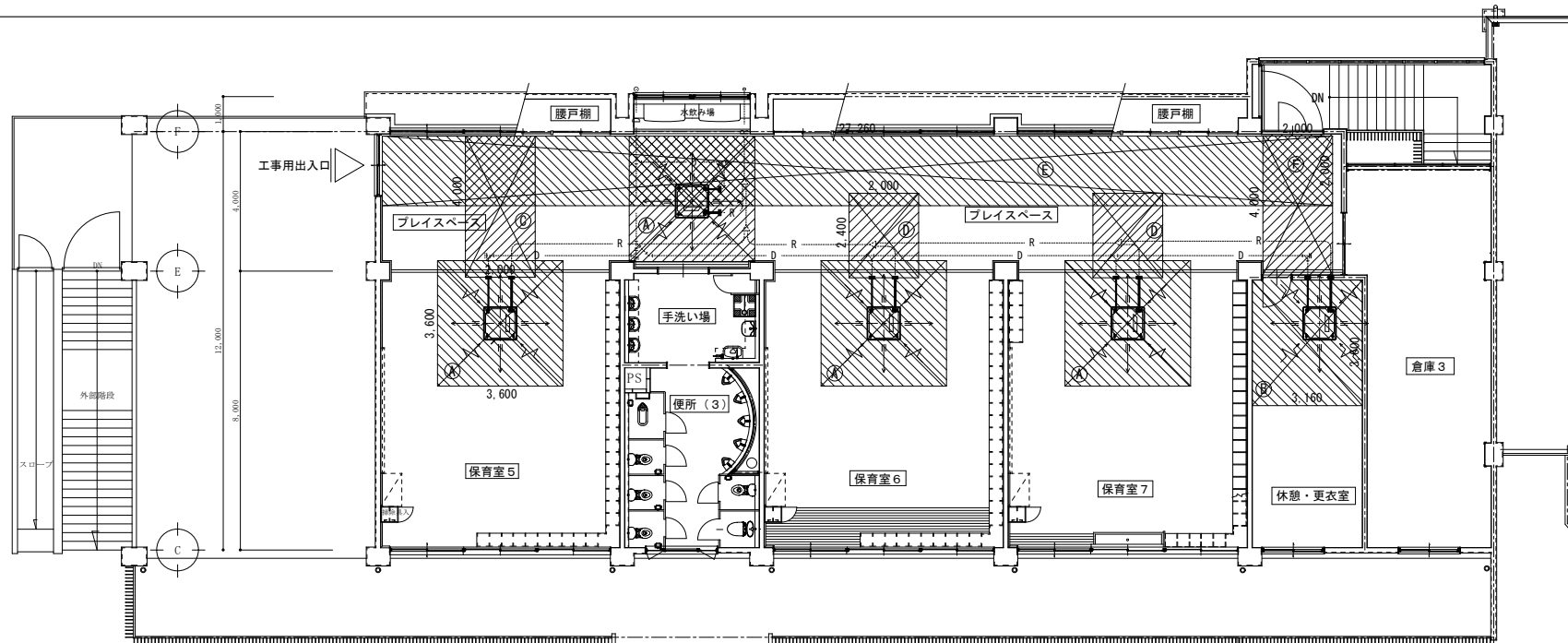
冷 媒 管 保 温 施 工 仕 様

施 工 箇 所	保 温 の 種 別	施 工 例
天井内、P S内 屋外ラッキング内 その他いんべい部	1. 架橋ポリエチレンフォーム保温筒 2. ビニールテープ	
屋外露出部	1. 架橋ポリエチレンフォーム保温筒 2. ステンレスラッキング 3. シーリング	
○ 冷媒管保温厚はガス管20mm、液管10mmとする (口径9.52φ以下の液管保温厚は8mmとしても良い) ○ 制御ケーブルは保温筒へ鉄線等で固定する事 (ピッチ2M)		



[illegible]





2 階仮設工事平面図 S=1/100

床シート養生 + 掃除

①	: 3.60 x 3.60 x 4	= 51.84
②	: 3.16 x 3.60	= 11.38
③	: 2.00 x 4.00	= 8.00
④	: 2.00 x 2.40 x 2	= 9.60
⑤	: 27.26 x 2.00	= 54.52
⑥	: 2.00 x 4.00	= 8.00
⑦	: 21.80 x 1.70	= 37.06
⑧	: 17.90 x 2.00	= 35.80
⑨	: 2.00 x 5.50	= 11.00
⑩	: 17.90 x 2.00	= 34.00
⑪	: 21.80 x 1.80	= 39.24
		300.44M2

— 仮設間仕切り h=2,700
・単管+シート張り
(1.85+0.55) x 2.70=6.48M2

