
6 クロス集計

6-1-1 地区別集計

(1) 性別

・若草地区以外のすべての地区で女性の割合が高くなっている。

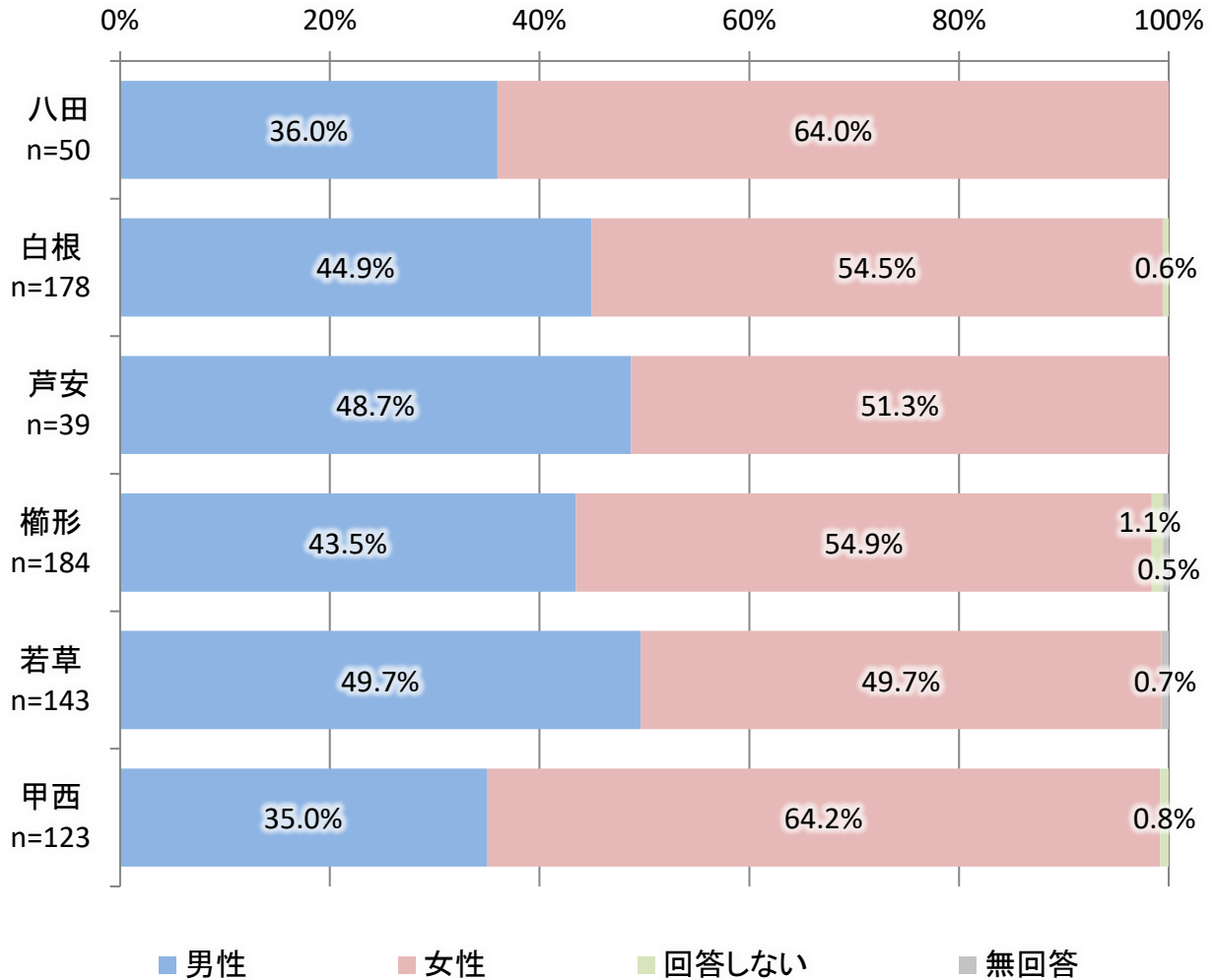


図 地区別 性別

(2) 年齢

- 芦安地区では70代が38.5%と高くなっている。
- 若草地区で30代が15.4%、40代が17.5%と他地区よりも高くなっている。

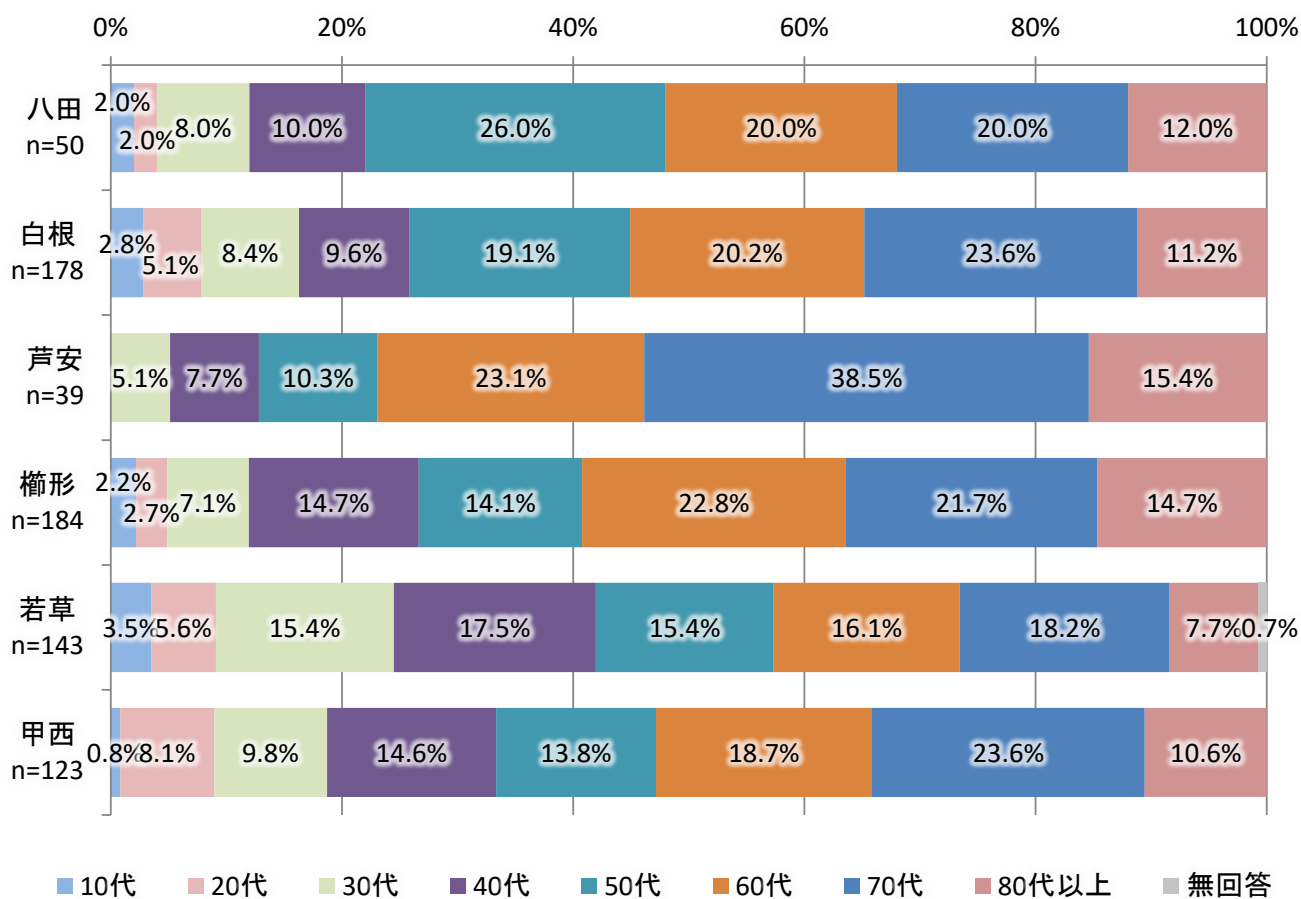


図 地区別 年齢

(3) 職業

- ・若草地区で「会社員・公務員」が46.2%と他地区よりも高くなっている。
- ・芦安地区で「自営業」が28.2%、八田地区でパートアルバイトが22.0%と他地区よりも高くなっている。

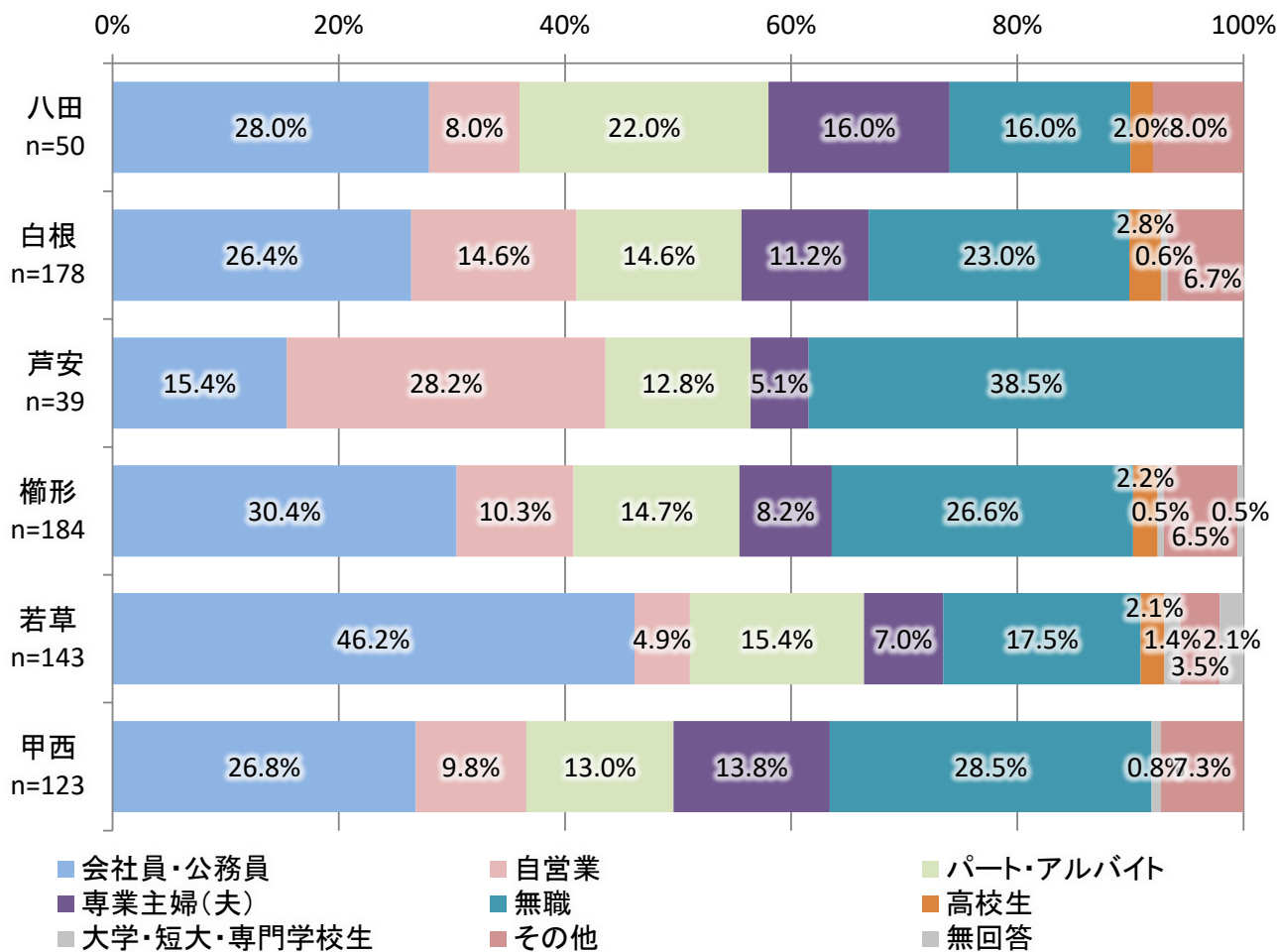


図 地区別 職業

(4) 世帯人数

- ・ 芦安地区で「1人」が30.8%、「2人」が43.6%と高くなっている。
- ・ 芦安地区以外のすべての地区で「3人以上」が多くなっている。

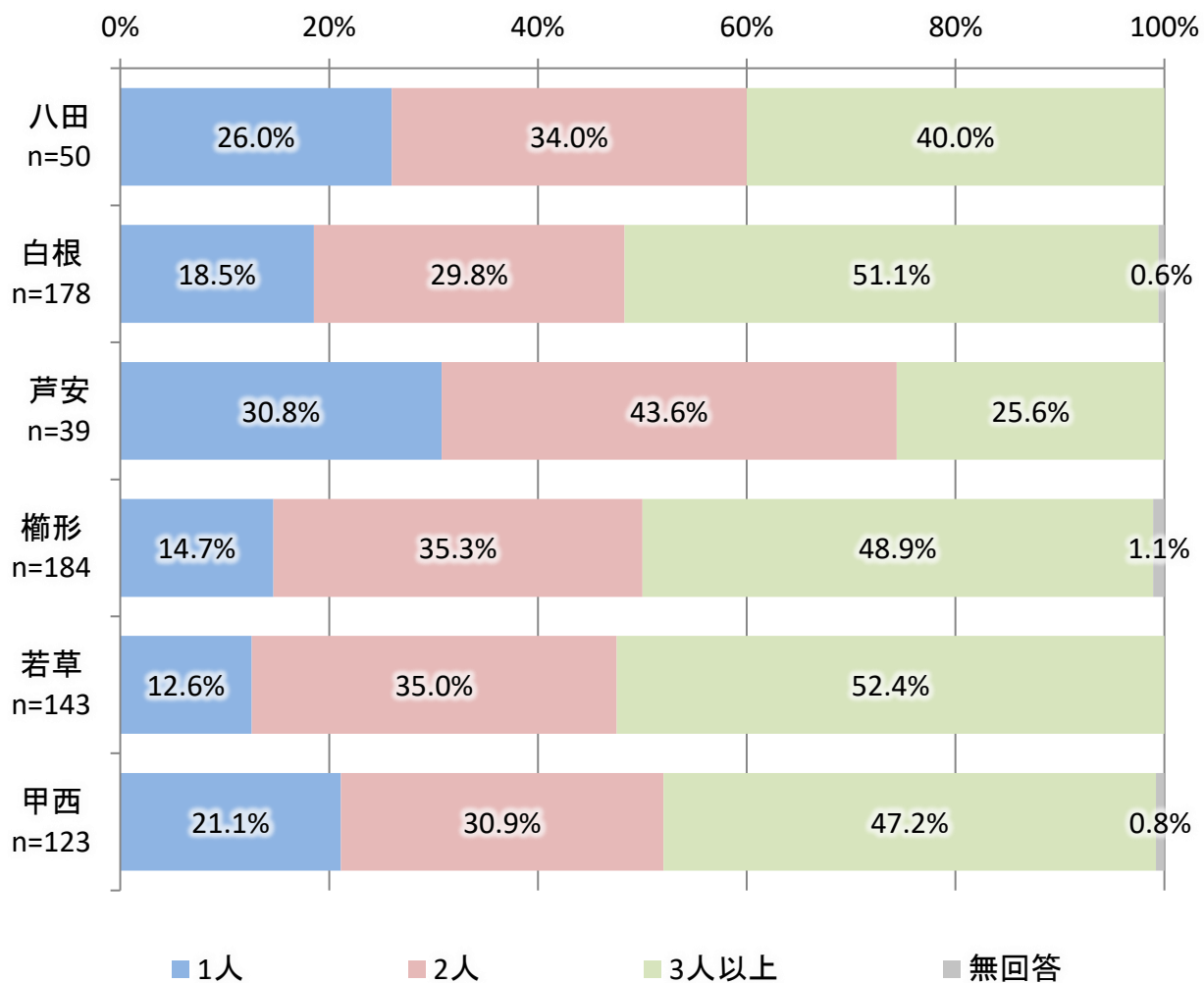


図 地区別 世帯人数

(5) 運転免許の有無

・すべての地区で「持っている」が最も高くなっている。

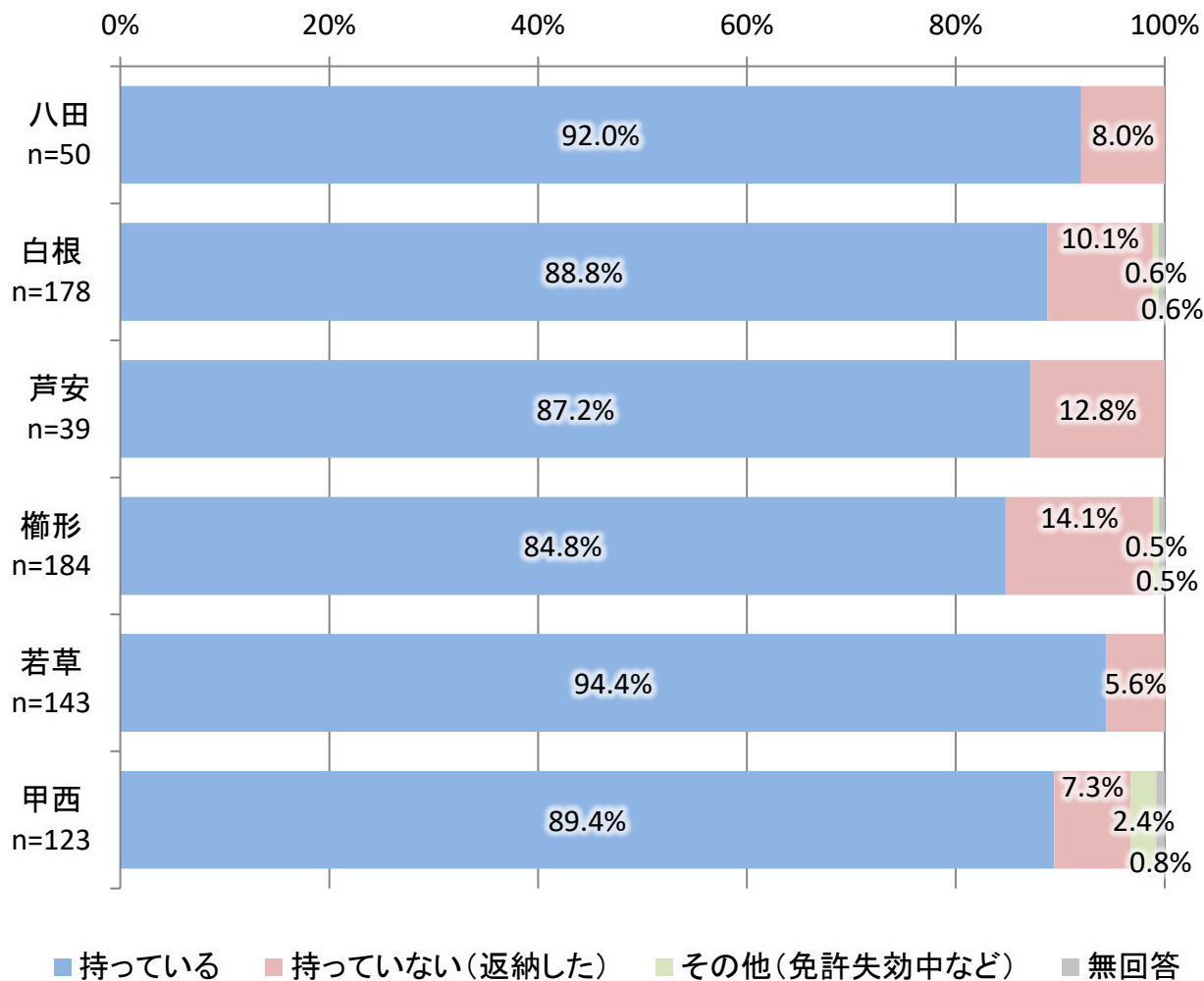


図 地区別 運転免許の有無

(6) 将来的な免許返納の意向

- すべての地区で「今後10年以上は返納しない」が最も高くなっている。
- 若草地区では「返納を考えていない」が約30%と高くなっている。

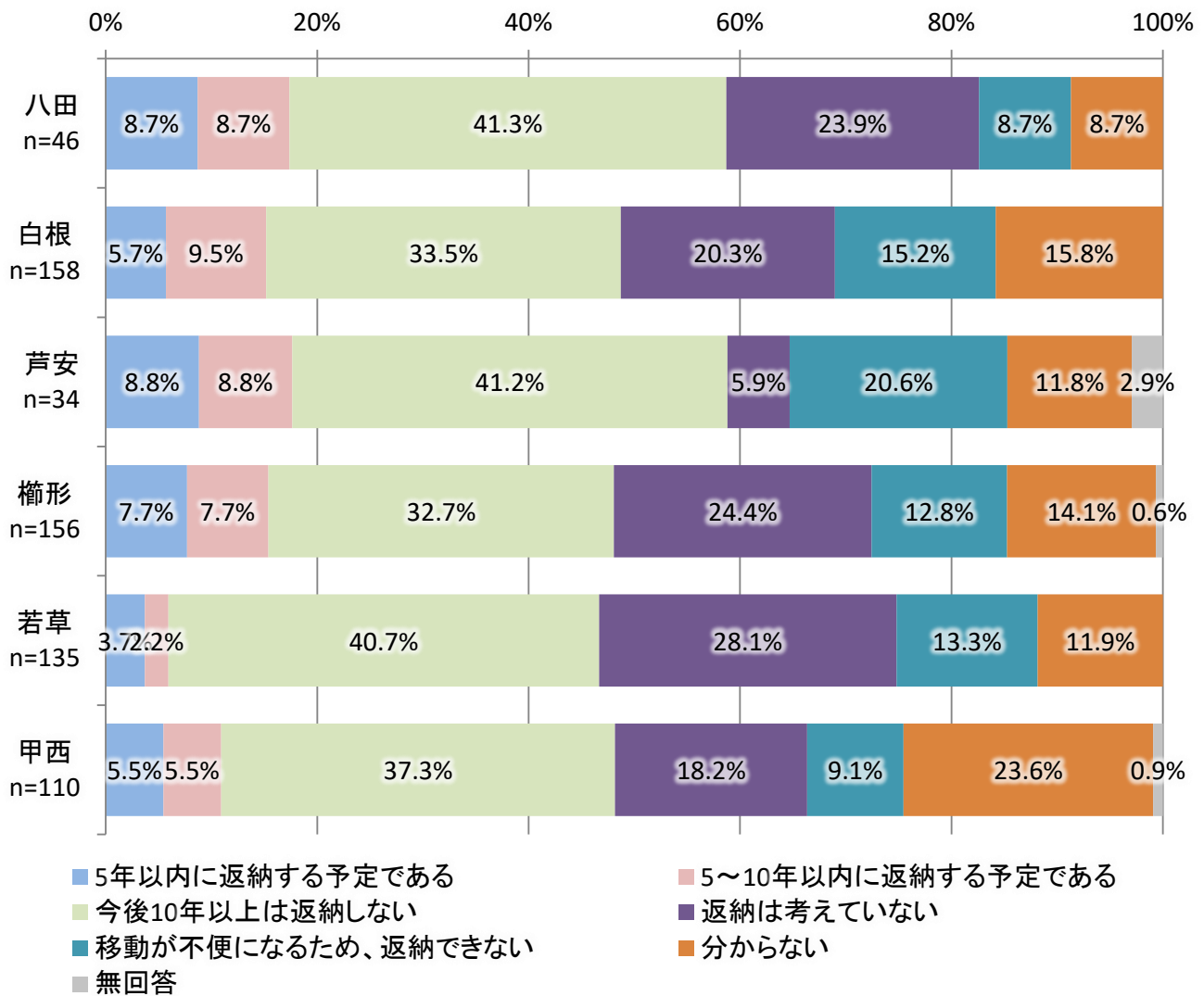


図 地区別 将来的な免許返納の意向

(7) 日常生活におけるスマートフォンやタブレット端末を使った調べ物や乗り換え検索の利用

- すべての地区で「日常的に利用」が最も高くなっている。
- 芦安地区で「全く使わない」「スマートフォンを持っていない」が合わせて 30%以上と高くなっている。

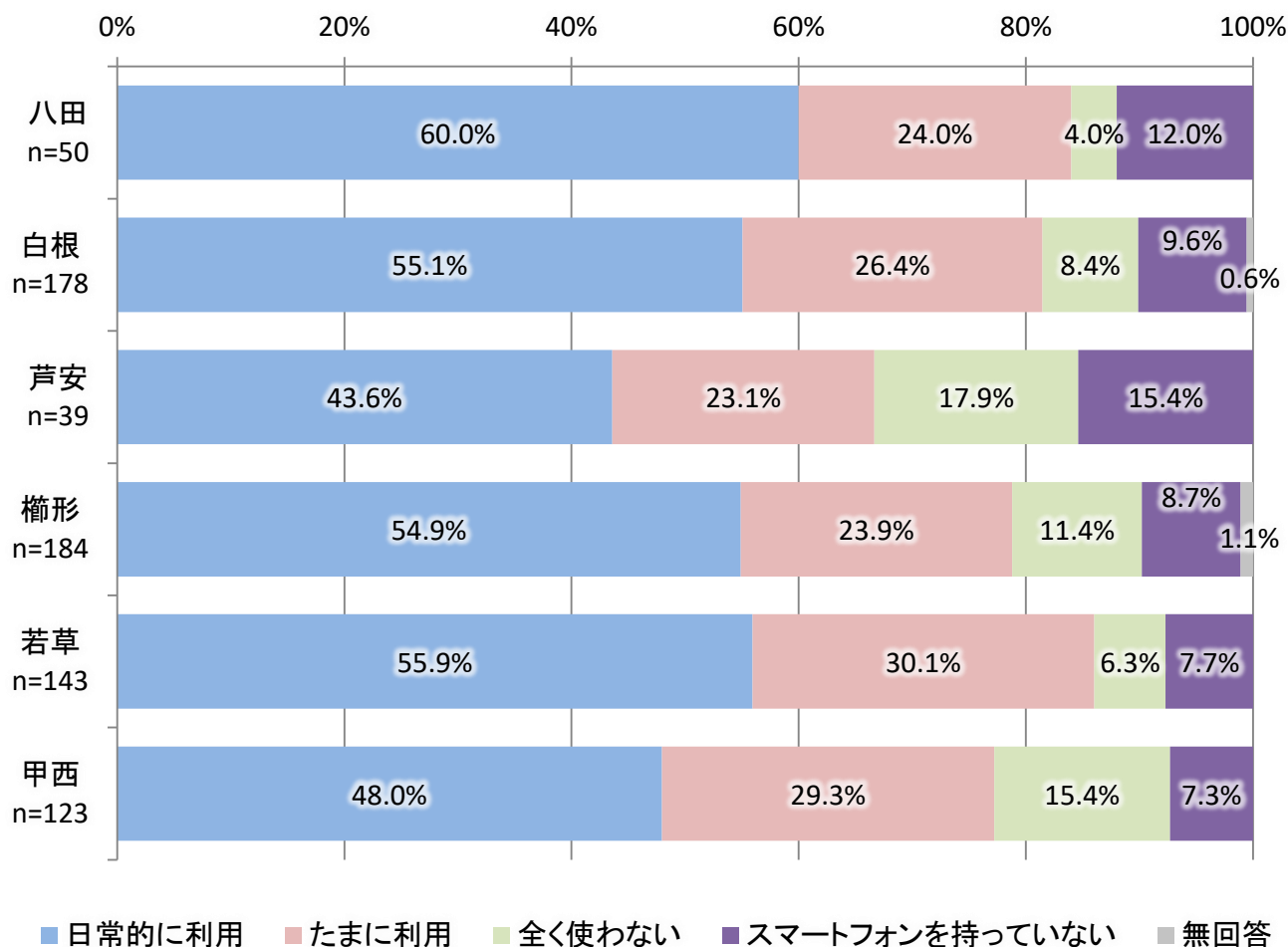


図 地区別 日常生活におけるスマートフォンやタブレット端末を使った調べ物や乗り換え検索の利用

(8) 交通系 IC カード (Suica、PASMO 等) の有無

- すべての地区で「持っていない」が 60%以上と高くなっている。
- 特に、芦安地区では約 80%が IC カードを持っていないと回答しており所有率は低い。

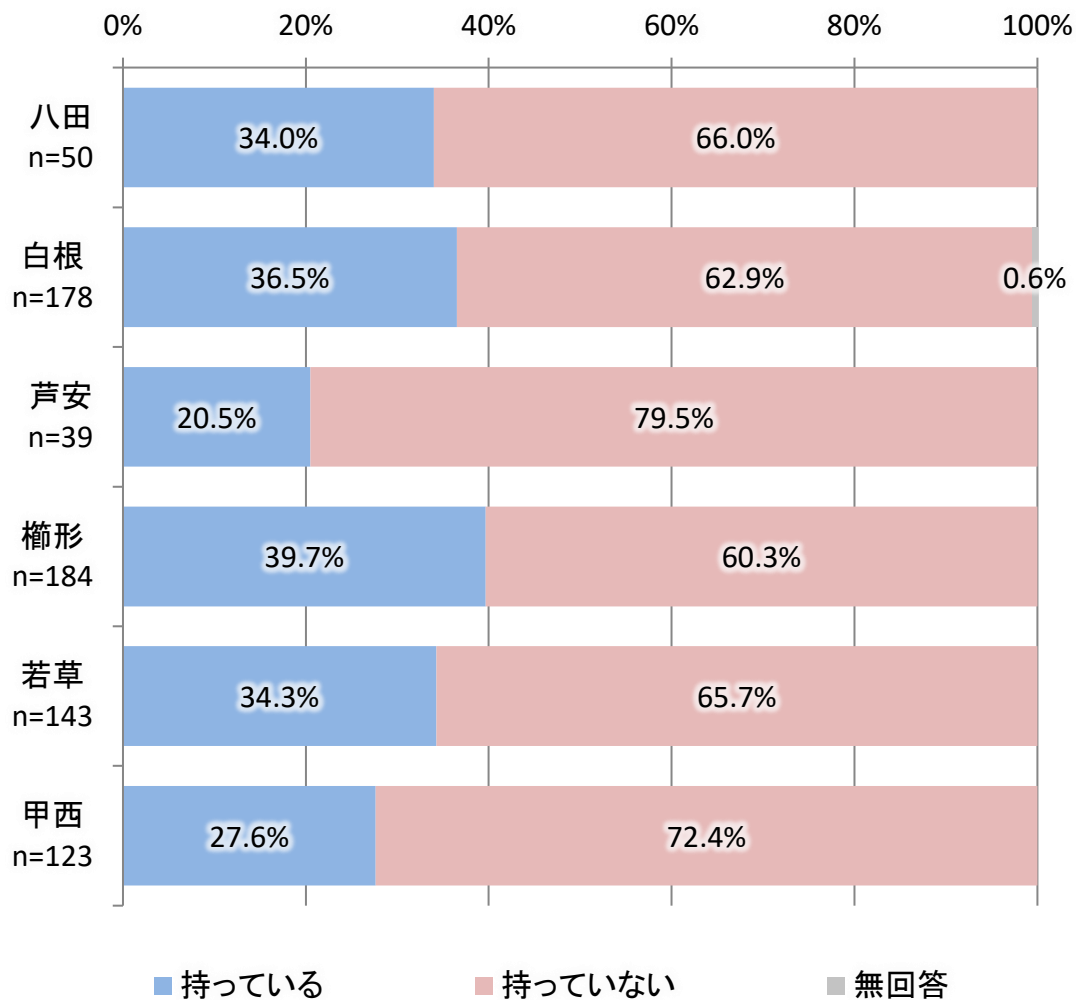


図 地区別 交通系 IC カード (Suica、PASMO 等) の有無

(9) 交通系 IC カード (Suica、PASMO 等) の利用頻度

- すべての地区で「年に数回程度」が最も高くなっている。
- 白根地区、芦安地区、櫛形地区では「ほぼ毎日」の割合が一定数見られる。

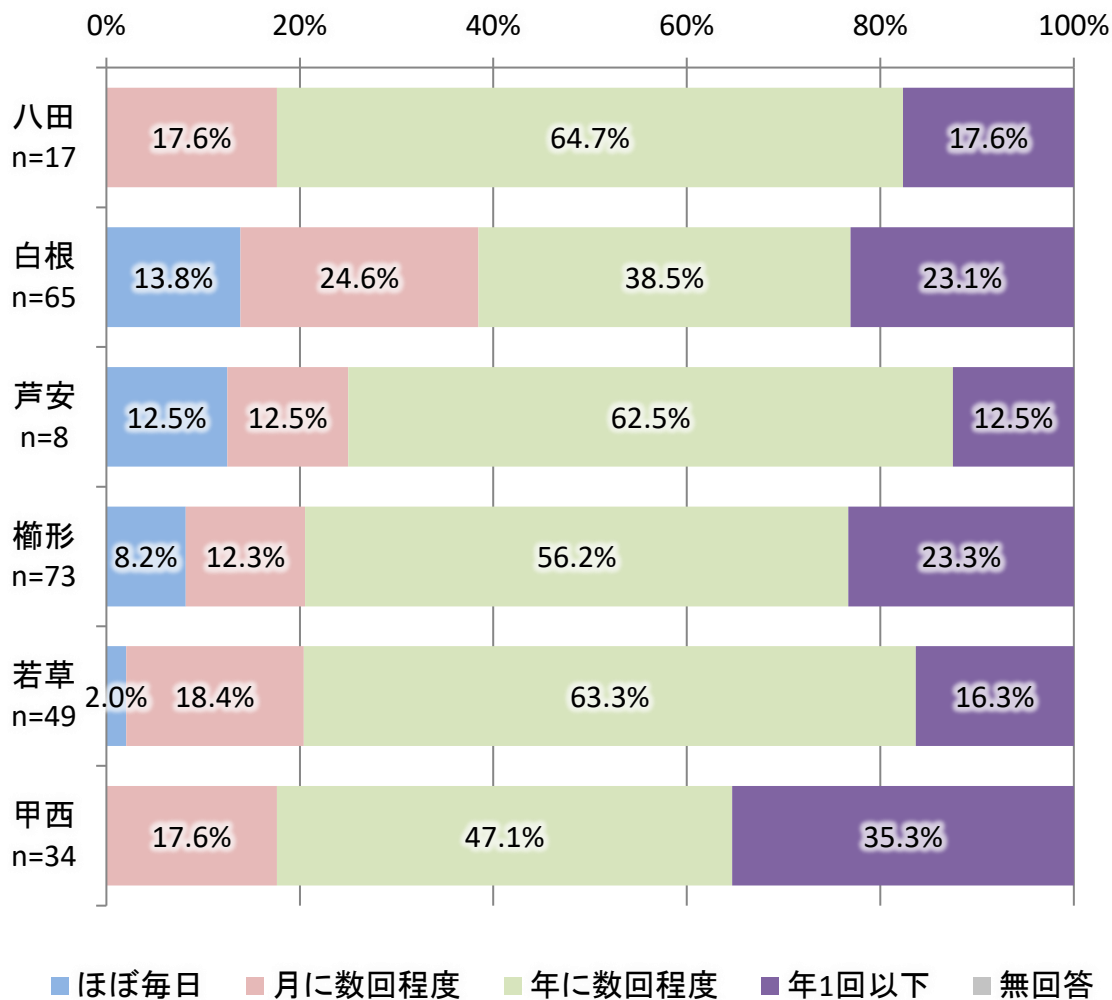


図 地区別 交通系 IC カード (Suica、PASMO 等) の利用頻度

(10) 買い物に出かける回数

• すべての地区で「週に1～2回」が最も高くなっている。

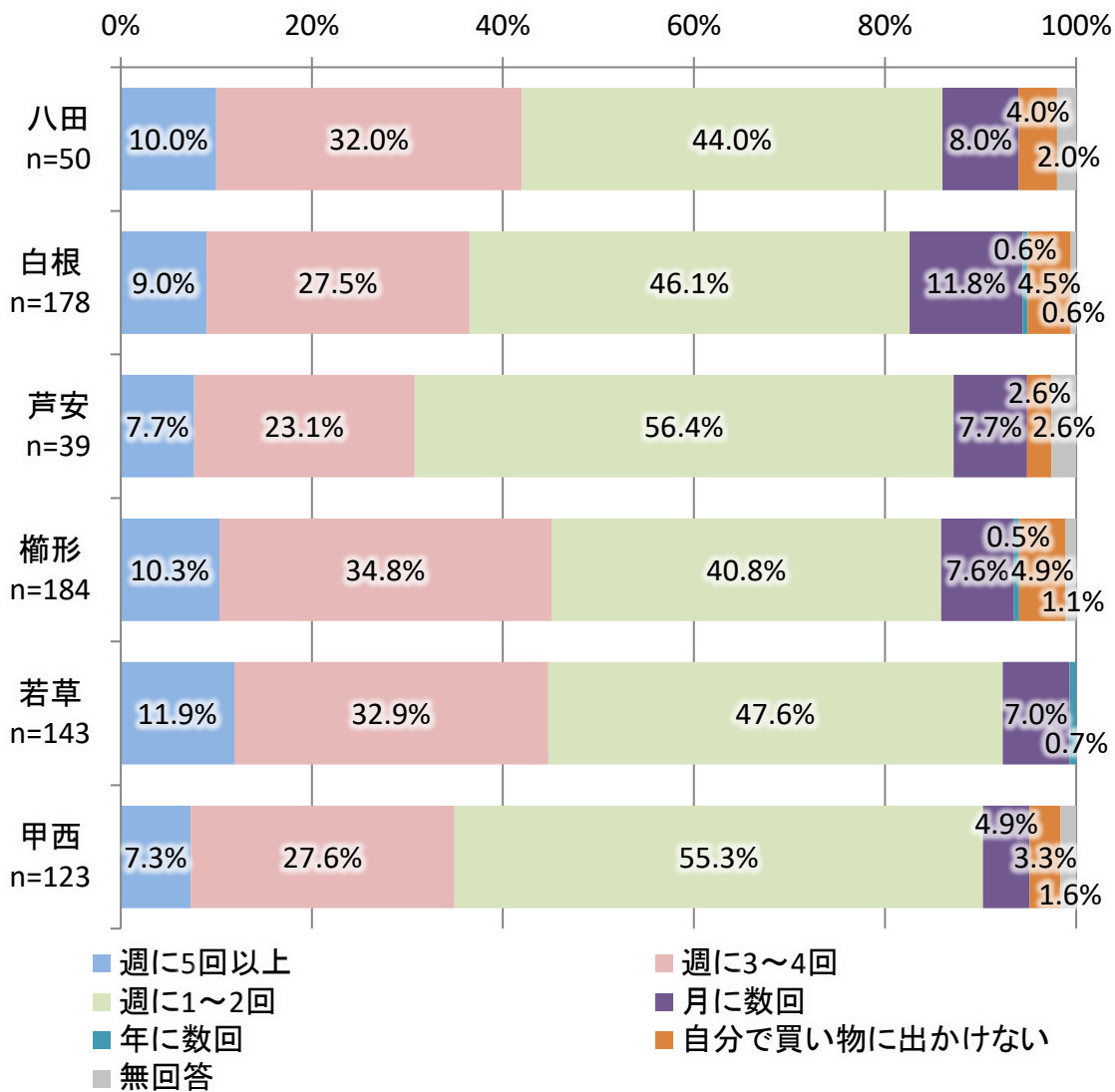


図 地区別 買い物に出かける回数

(11) 買い物に出かけるときの交通手段

• すべての地区で「自家用車（自分で運転）」が最も高くなっている。

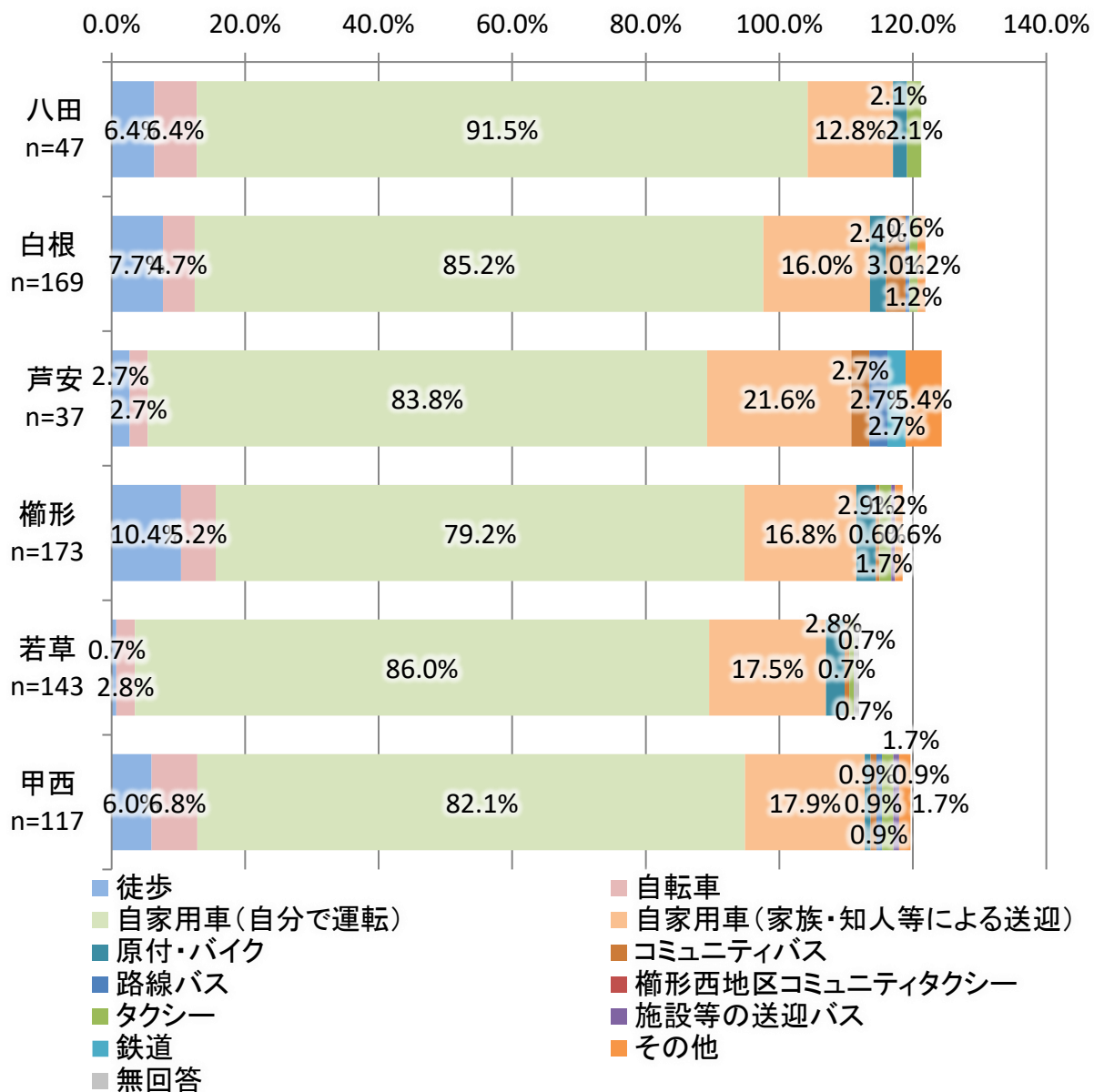


図 地区別 買い物に出かけるときの交通手段