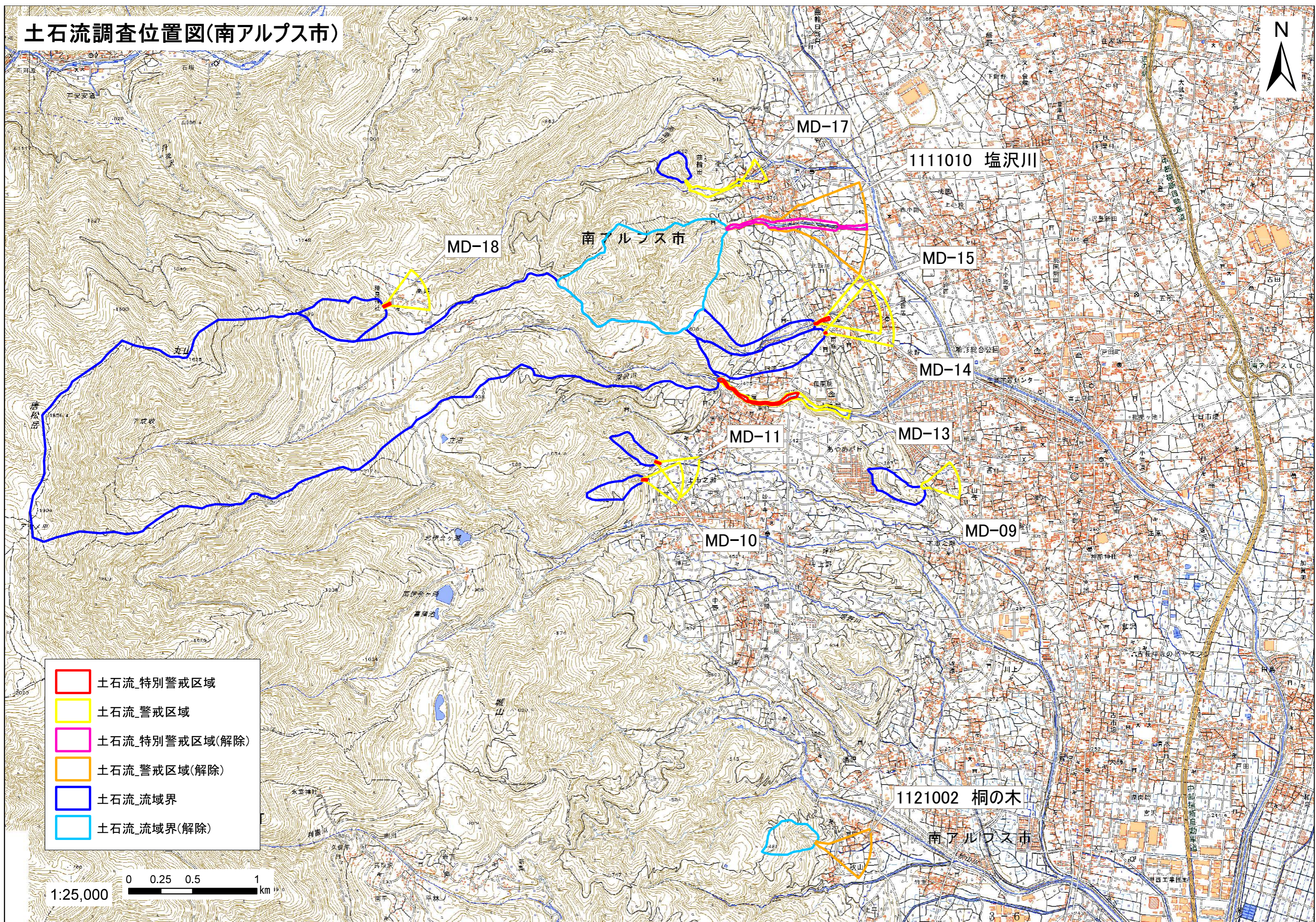


# 土石流調査位置図(南アルプス市)



- 土石流\_特別警戒区域 (Red outline)
- 土石流\_警戒区域 (Yellow outline)
- 土石流\_特別警戒区域(解除) (Pink outline)
- 土石流\_警戒区域(解除) (Orange outline)
- 土石流\_流域界 (Blue outline)
- 土石流\_流域界(解除) (Light blue outline)

1:25,000 0 0.25 0.5 1 km

1111010 塩沢川

1121002 桐の木

南アルプス市

南アルプス市