

気象関係

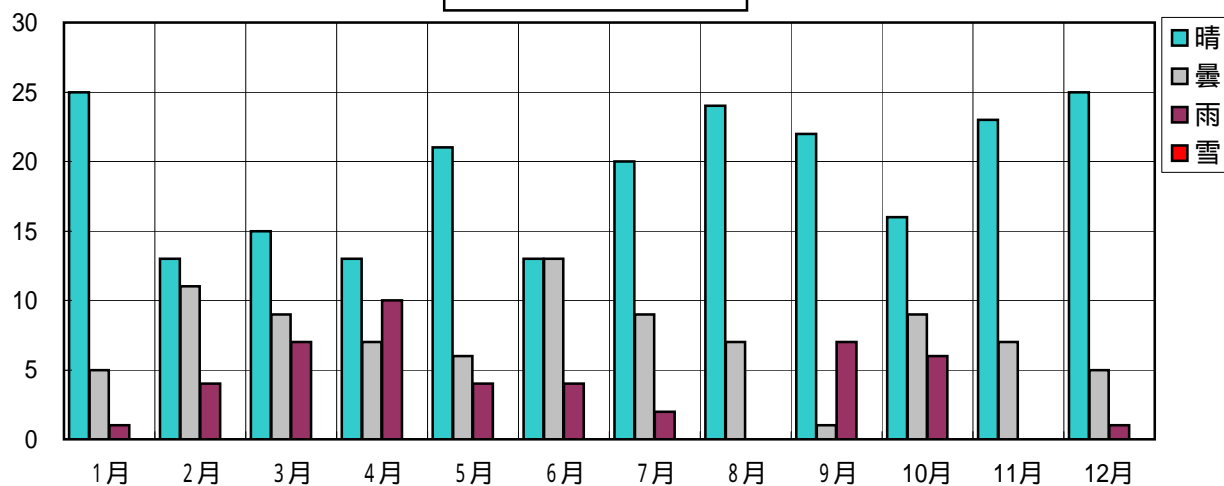


天 候 (平成22年中及び前年との比較)

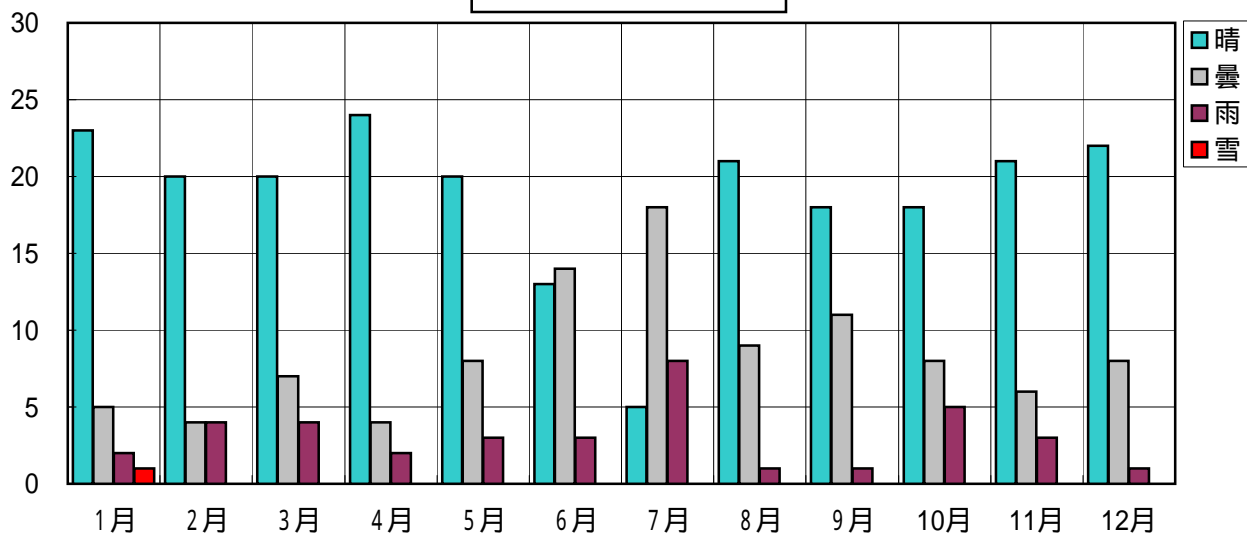
(日 数)

種目	月	1	2	3	4	5	6	7	8	9	10	11	12	計
	晴	H22	25	13	15	13	21	13	20	24	22	16	23	25
	H21	23	20	20	24	20	13	5	21	18	18	21	22	225
曇	H22	5	11	9	7	6	13	9	7	1	9	7	5	89
	H21	5	4	7	4	8	14	18	9	11	8	6	8	102
雨	H22	1	4	7	10	4	4	2		7	6		1	46
	H21	2	4	4	2	3	3	8	1	1	5	3	1	37
雪	H22													0
	H21	1												1

平成22年



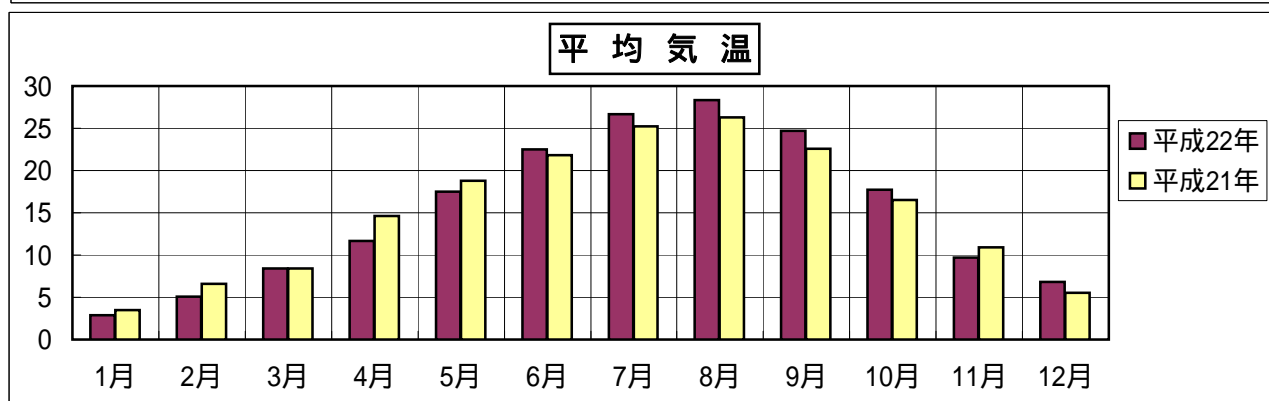
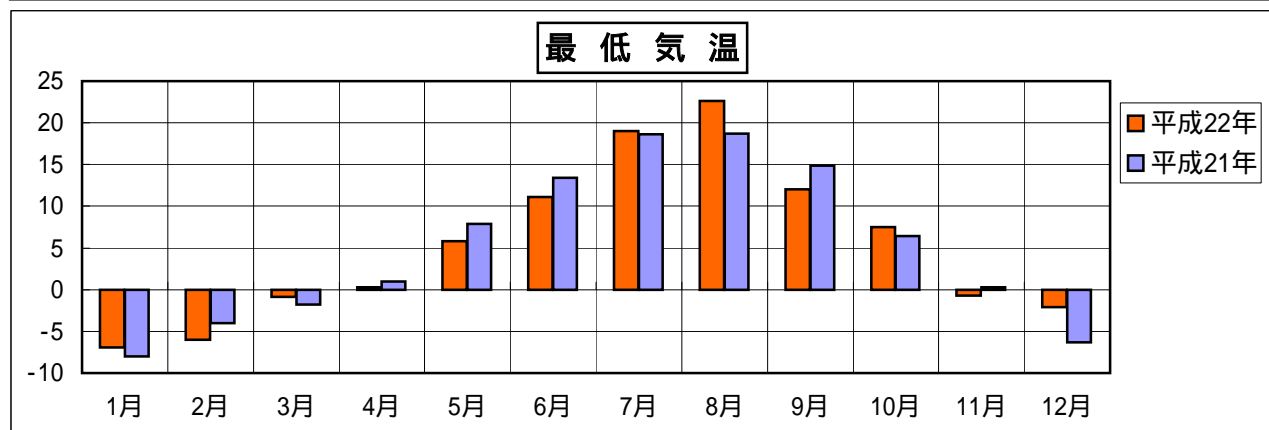
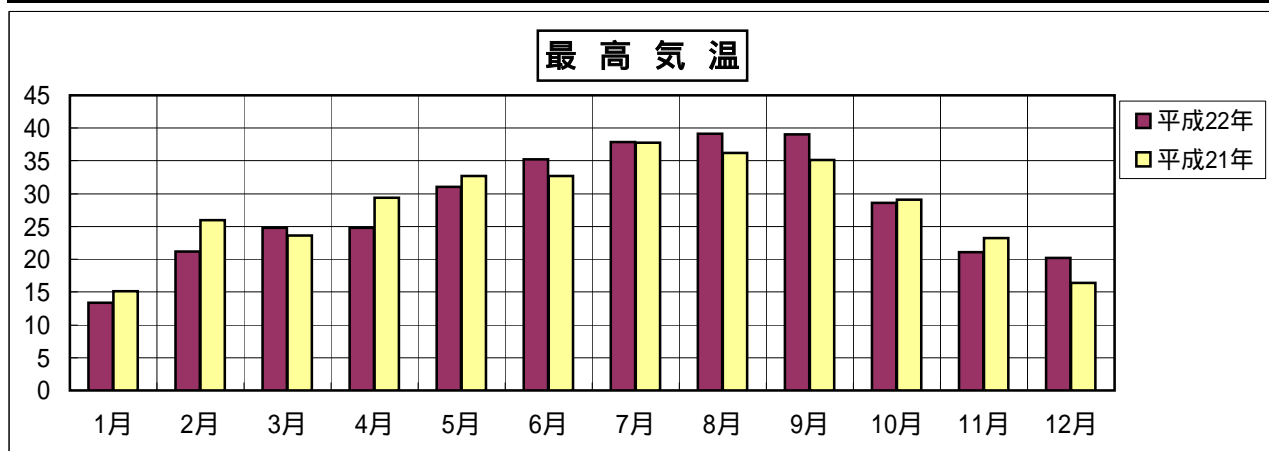
平成21年



気 温 (平成22年中及び前年との比較)

()

種目		月	1	2	3	4	5	6	7	8	9	10	11	12	年間
最高	H22	13.4	21.2	24.8	24.8	31.0	35.2	37.9	39.1	39.0	28.6	21.1	20.2	39.1	
	H21	15.1	26.0	23.6	29.4	32.7	32.7	37.3	36.2	35.1	29.1	23.2	16.4	37.3	
最低	H22	-6.9	-6.0	-0.9	0.3	5.8	11.1	19.0	22.6	12.0	7.5	-0.7	-2.1	-6.9	
	H21	-8.0	-4.0	-1.8	1.0	7.9	13.4	18.6	18.7	14.9	6.4	0.3	-6.3	-8.0	
平均	H22	2.9	5.1	8.4	11.7	17.5	22.5	26.7	28.3	24.7	17.7	9.7	6.8	15.2	
	H21	3.5	6.6	8.4	14.6	18.8	21.8	25.2	26.3	22.6	16.5	10.9	5.5	15.1	

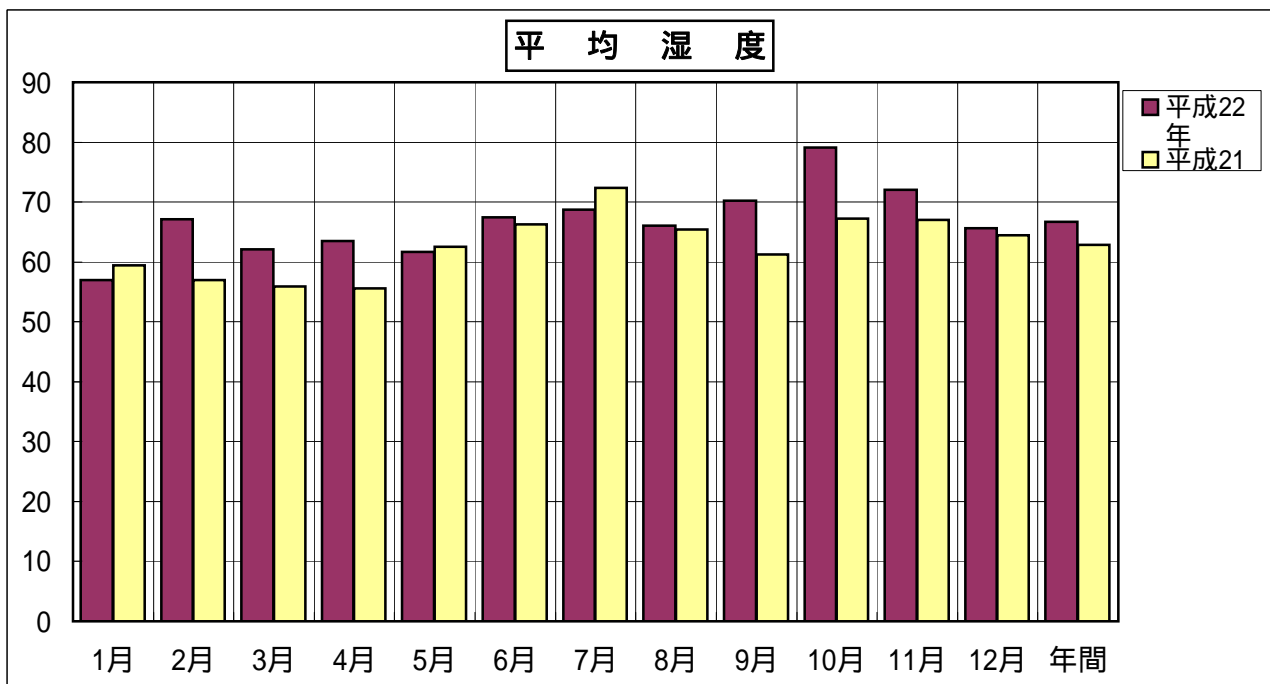
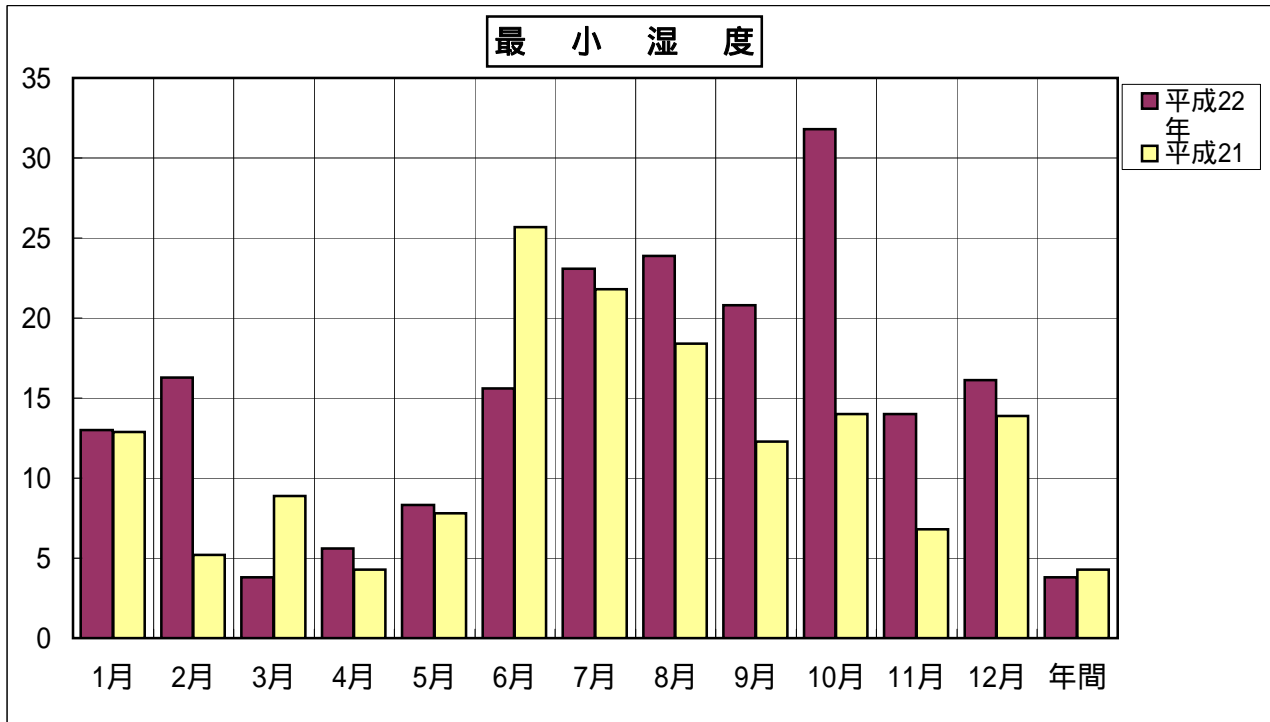


庁舎移転に伴う観測装置移設の為、9月13日から9月25日までのデータが欠損しています。

湿度 (平成22年中及び前年との比較)

(%)

種目	月	1	2	3	4	5	6	7	8	9	10	11	12	年間
	最小	H22	13.0	16.3	3.8	5.6	8.3	15.6	23.1	23.9	20.8	31.8	14.0	16.1
	H21	12.9	5.2	8.9	4.3	7.8	25.7	21.8	18.4	12.3	14.0	6.8	13.9	4.3
平均	H22	57.0	67.1	62.1	63.5	61.7	67.5	68.7	66.1	70.2	79.1	72.0	65.6	66.7
	H21	59.4	57.0	55.9	55.6	62.5	66.3	72.4	65.4	61.3	67.2	67.0	64.5	62.9

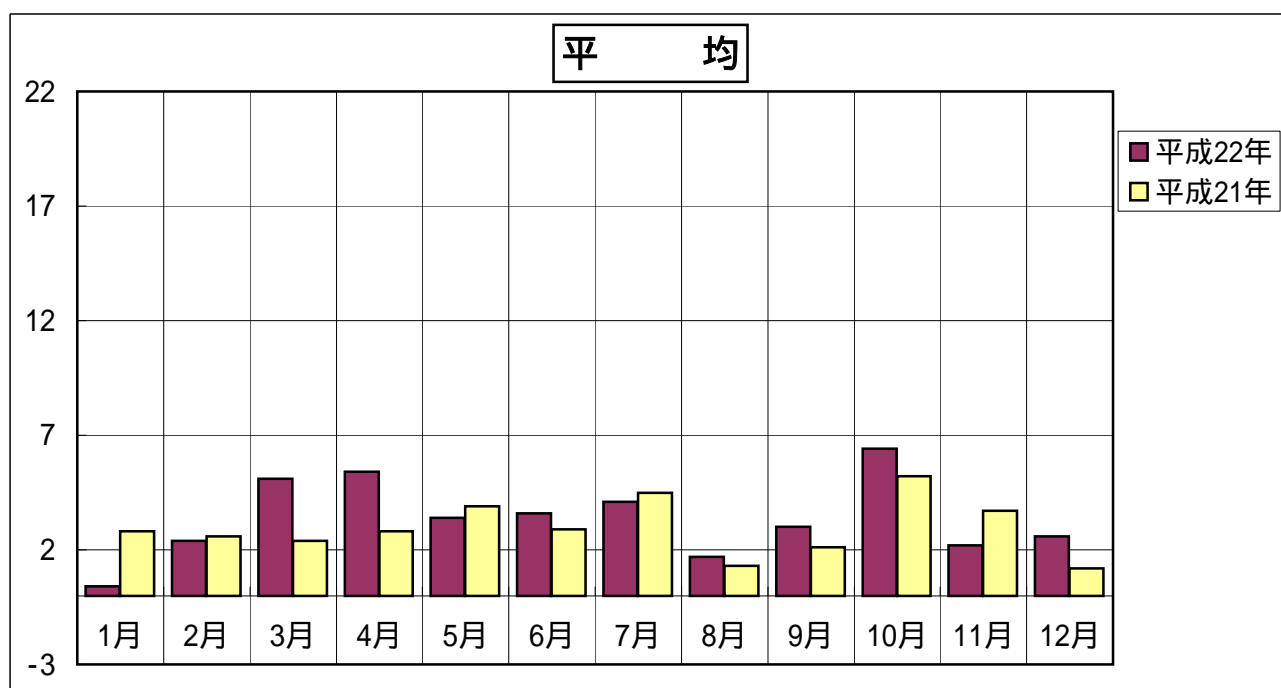
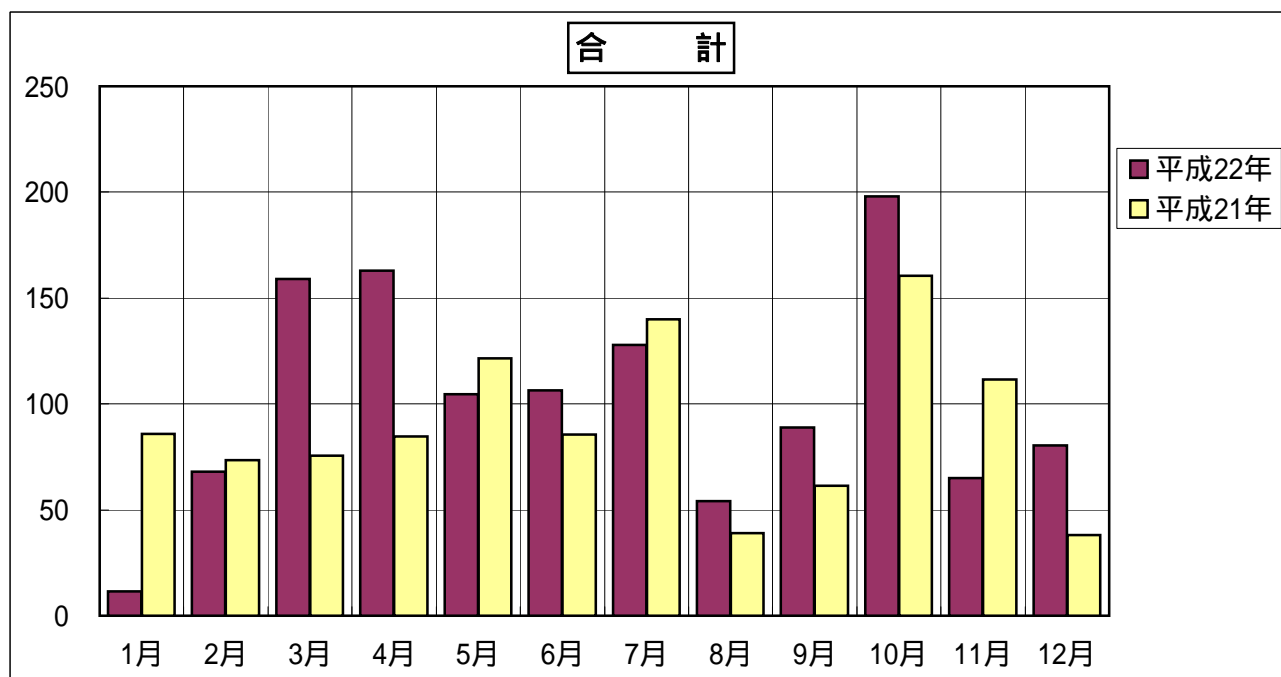


庁舎移転に伴う観測装置移設の為、9月13日から9月25日までのデータが欠損しています。

降水量 (平成22年中及び前年との比較)

(mm)

種別	月	1	2	3	4	5	6	7	8	9	10	11	12	年間
合計	H22	11.5	68.0	159.0	163.0	104.5	106.5	128.0	54.0	89.0	198.0	65.0	80.5	1,227.0
	H21	86.0	73.5	75.5	84.5	121.5	85.5	140.0	39.0	61.5	160.5	111.5	38.0	1,077.0
平均	H22	0.4	2.4	5.1	5.4	3.4	3.6	4.1	1.7	3.0	6.4	2.2	2.6	3.4
	H21	2.8	2.6	2.4	2.8	3.9	2.9	4.5	1.3	2.1	5.2	3.7	1.2	3.0

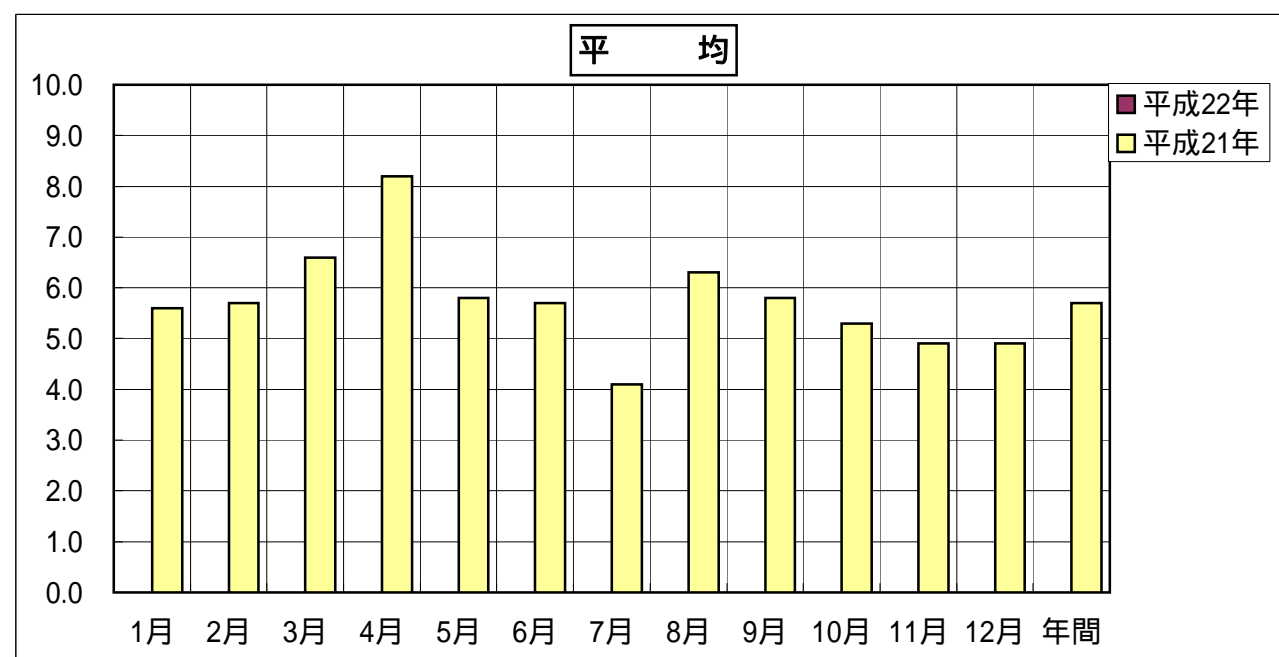
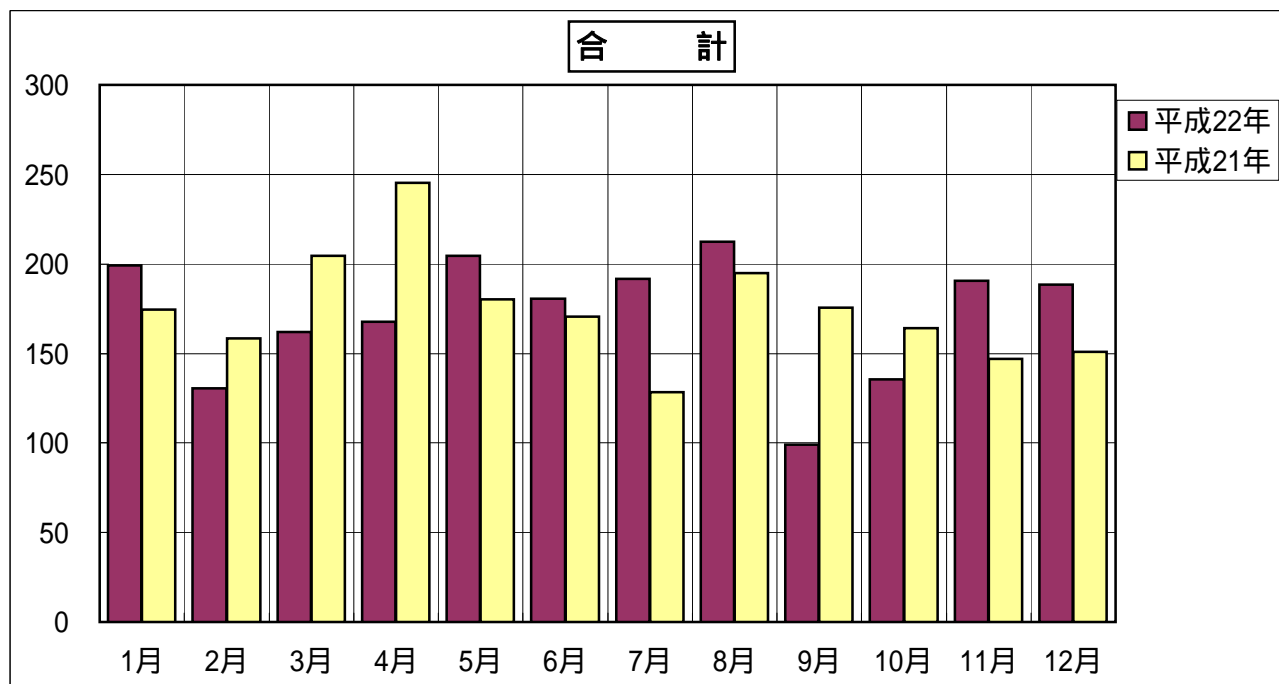


庁舎移転に伴う観測装置移設の為、9月13日から9月25日までのデータが欠損しています。

日照時間 (平成22年中及び前年との比較)

(h)

種別	月	1	2	3	4	5	6	7	8	9	10	11	12	年間
	合計	H22	199.3	130.4	161.9	167.7	204.4	180.5	191.6	212.4	99.0	135.4	190.7	188.3
	H21	174.4	158.3	204.6	245.4	180.1	170.4	128.5	194.9	175.4	164.3	146.8	151.0	2,094.1
平均	H22	6.4	4.7	5.2	5.6	6.6	6.0	6.2	6.9	5.2	4.4	6.4	6.1	5.8
	H21	5.6	5.7	6.6	8.2	5.8	5.7	4.1	6.3	5.8	5.3	4.9	4.9	5.7

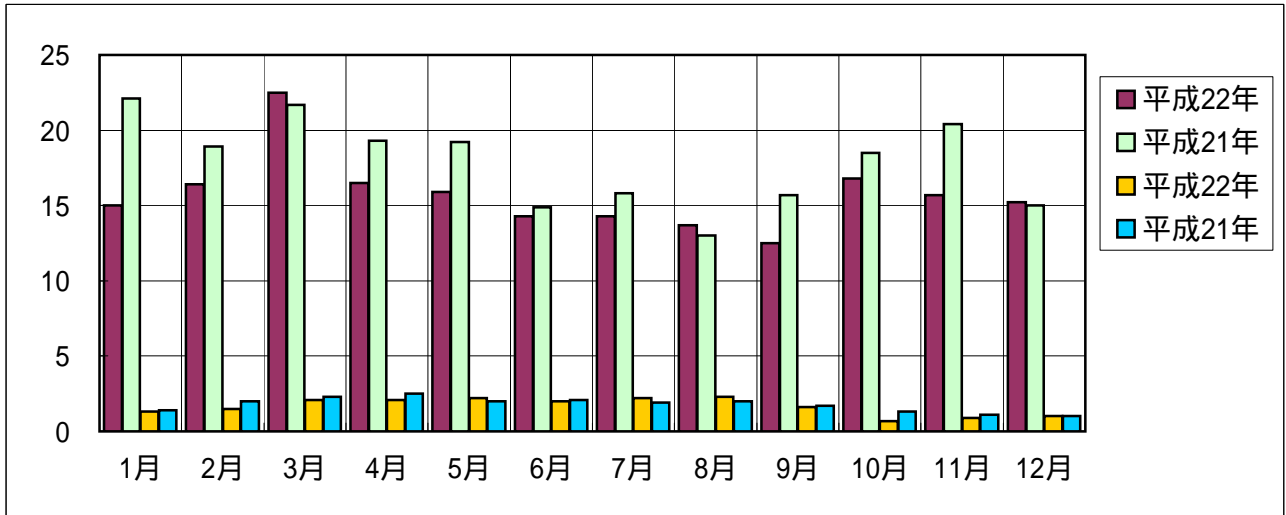


庁舎移転に伴う観測装置移設の為、9月13日から9月25日までのデータが欠損しています。

風 速 (平成22年中及び前年との比較)

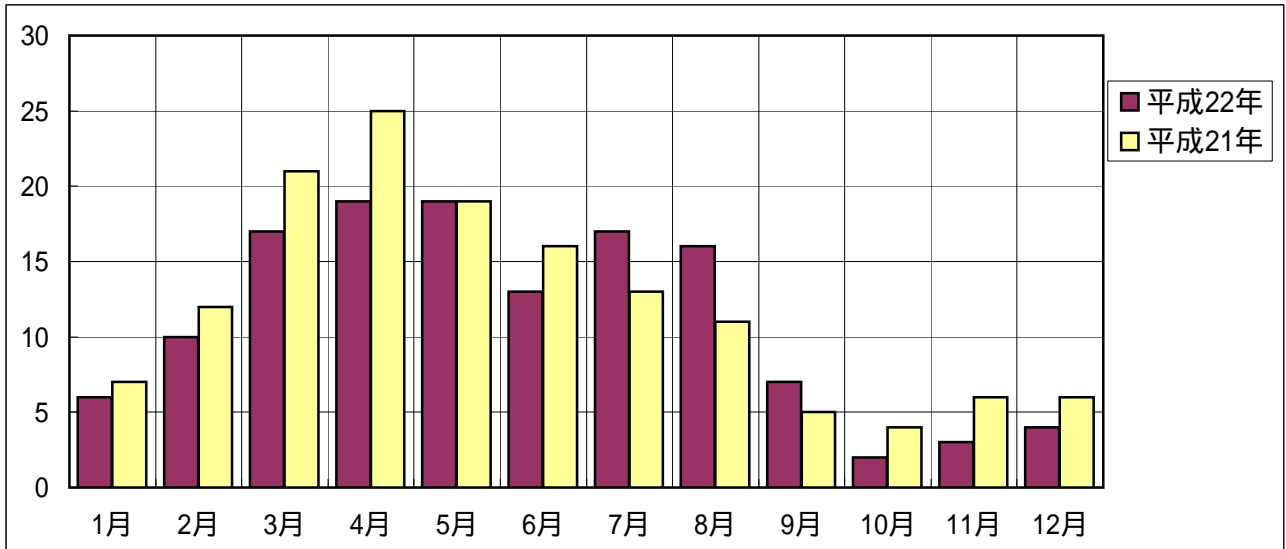
(m / s)

種別	月	1	2	3	4	5	6	7	8	9	10	11	12	年間
	最大	H22	15.0	16.4	22.5	16.5	15.9	14.3	14.3	13.7	12.5	16.8	15.7	15.2
	H21	22.1	18.9	21.7	19.3	19.2	14.9	15.8	13.0	15.7	18.5	20.4	15.0	22.1
平均	H22	1.3	1.5	2.1	2.1	2.2	2.0	2.2	2.3	1.6	0.7	0.9	1.0	1.7
	H21	1.4	2.0	2.3	2.5	2.0	2.1	1.9	2.0	1.7	1.3	1.1	1.0	1.8



平均最大風速7m / s以上の月日数

種別	月	1	2	3	4	5	6	7	8	9	10	11	12	合計
H22		6	10	17	19	19	13	17	16	7	2	3	4	133
H21		7	12	21	25	19	16	13	11	5	4	6	6	145



庁舎移転に伴う観測装置移設の為、9月13日から9月25日までのデータが欠損しています。

瞬間最大風速時の風向 (平成22年中)

(日数)

月 風向	1	2	3	4	5	6	7	8	9	10	11	12	年間	前年
北	10	9	6	4	1		1	1	1	2	3	3	41	59
北北東	2					1			1		2		6	1
北東										1		1	2	1
東北東										2	1	1	4	4
東				1				1				1	3	2
東南東	1	2								1	1		5	4
南東	1	1	1	1		1	1		1	2	1	1	11	6
南南東	2	1	2	2	1				1		2		11	18
南	4	11	12	12	24	28	28	29	11	4		1	164	188
南南西		1	2	2	2		1		2	7	3	1	21	18
南西				1						4	1		6	12
西南西			1									1	2	5
西	2		1									3	6	2
西北西	1		1							2	5	6	15	3
北西	2		1	1	1					3	5	4	17	7
北北西	6	3	4	6	2					3	6	8	38	35
合計	31	28	31	30	31	30	31	31	17	31	30	31	352	365

庁舎移転に伴う観測装置移設の為、9月13日から9月25日までのデータが欠損しています。

火災警報及び気象情報等発令状況(平成22年中)

(回数:切り替え含む)

種別	月	1	2	3	4	5	6	7	8	9	10	11	12	合計	前年
火災警報															
注	強風	3	6	6	3						2	2	6	28	51
	大雨			2	3	5	5	26	18	12	3	2	1	77	34
	洪水				3	5	3	7	17	12	3	2		52	33
	大雪	1	2	2	1									6	5
	雷			1	1	12	28	70	87	29	6	3	6	243	103
意	乾燥	21	12	14	3	7						4	61	110	
	濃霧	2	4	1	1	1				2	1	1	1	14	10
	霜			21	17	4								42	52
報	低温	5	10											15	5
	高温														
	着雪	1	2	3	1									7	5
	雪崩														1
	警	暴風													
報	大雨							3	1		2			6	3
	洪水							1	1		2			4	3
	大雪			1										1	
火災気象 通報		30	8	16	11	15	3					4	24	111	128
地震情報		2	2	4	1	4	6	8		2		2	3	34	53
気 象 情 報	台風								6	5	6			17	22
	大雨				1	4	1	17	13	7	2			45	10
	降雪				2									2	0
	大雪	2	9	4	3									18	16
	低気圧														
	その他			2		1	4	23	6	13		1	4	54	11