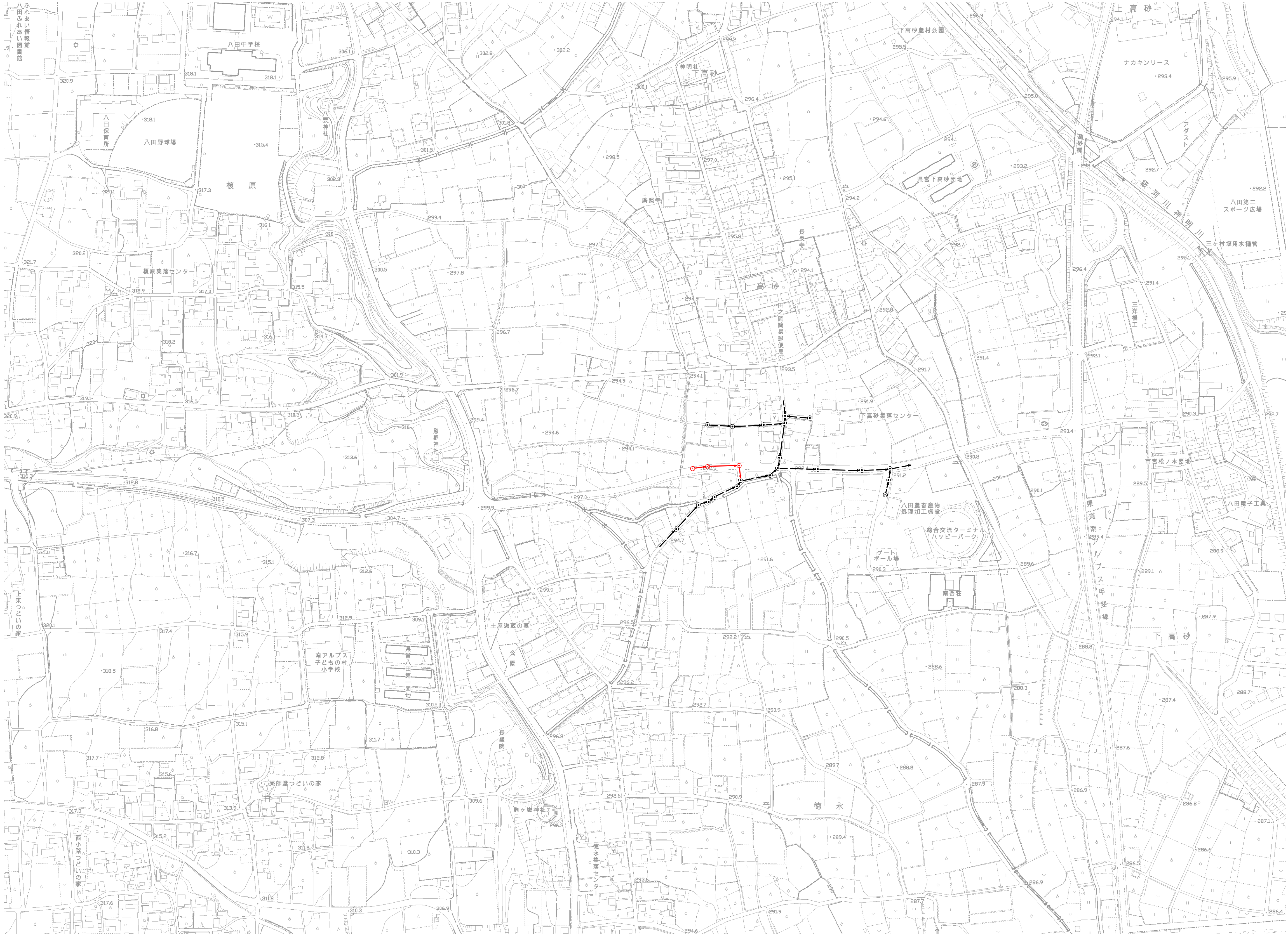


系 統 図 縮尺1：2, 500



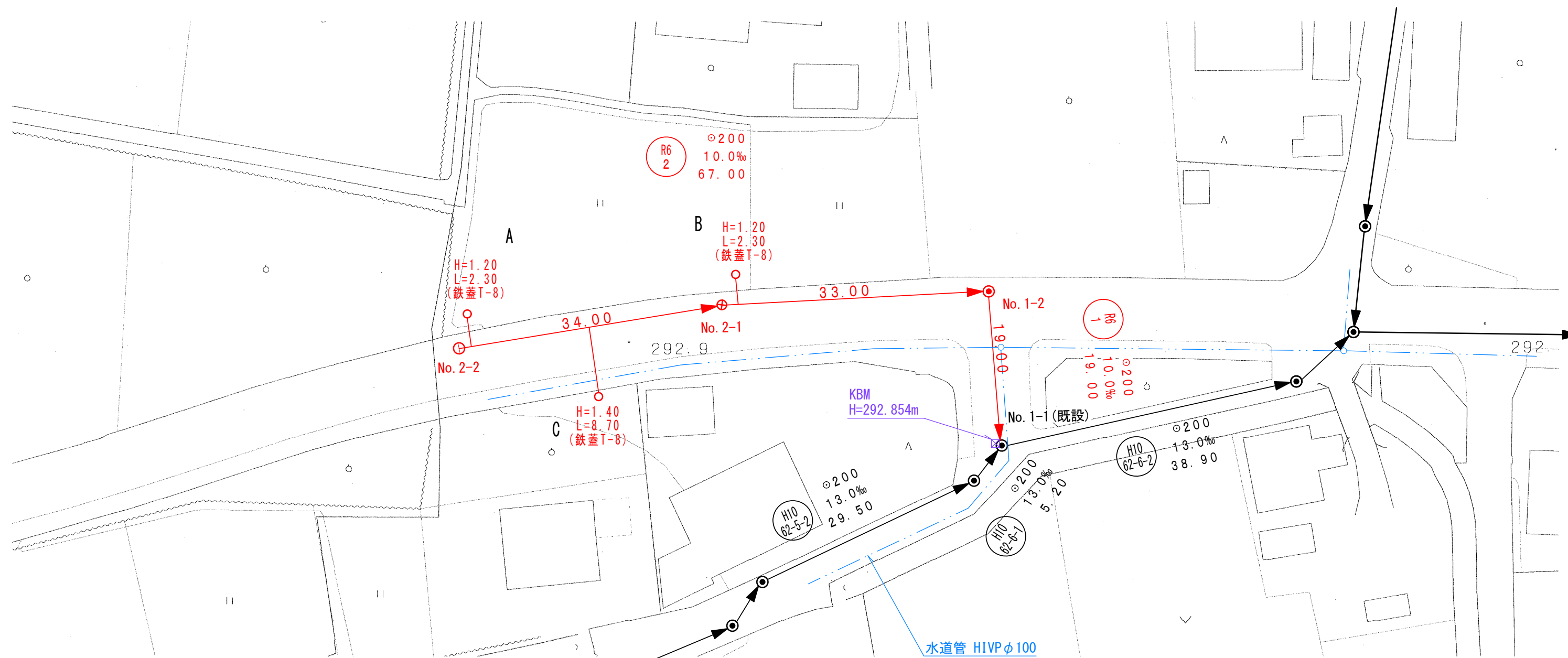
凡 例	
記 号	名 称
	実 施 路 線
	計 画 路 線
	既 設 路 線
	小 口 径 人 孔 (内径 30cm)
	横 円 形 人 孔 (内径60×90cm)
	0 号 人 孔 (内径 75cm)
	1 号 人 孔 (内径 90cm)
	2 号 人 孔 (内径 120cm)
	既 設 人 孔
	塩 ビ 製 小 口 径 ま す
	水 道 管
	畑 か ん 配 水 管
	N T T 地 下 ケ ー ブ ル
	東 京 電 力 地 中 線
	マンホール形式ポンプ場

実施

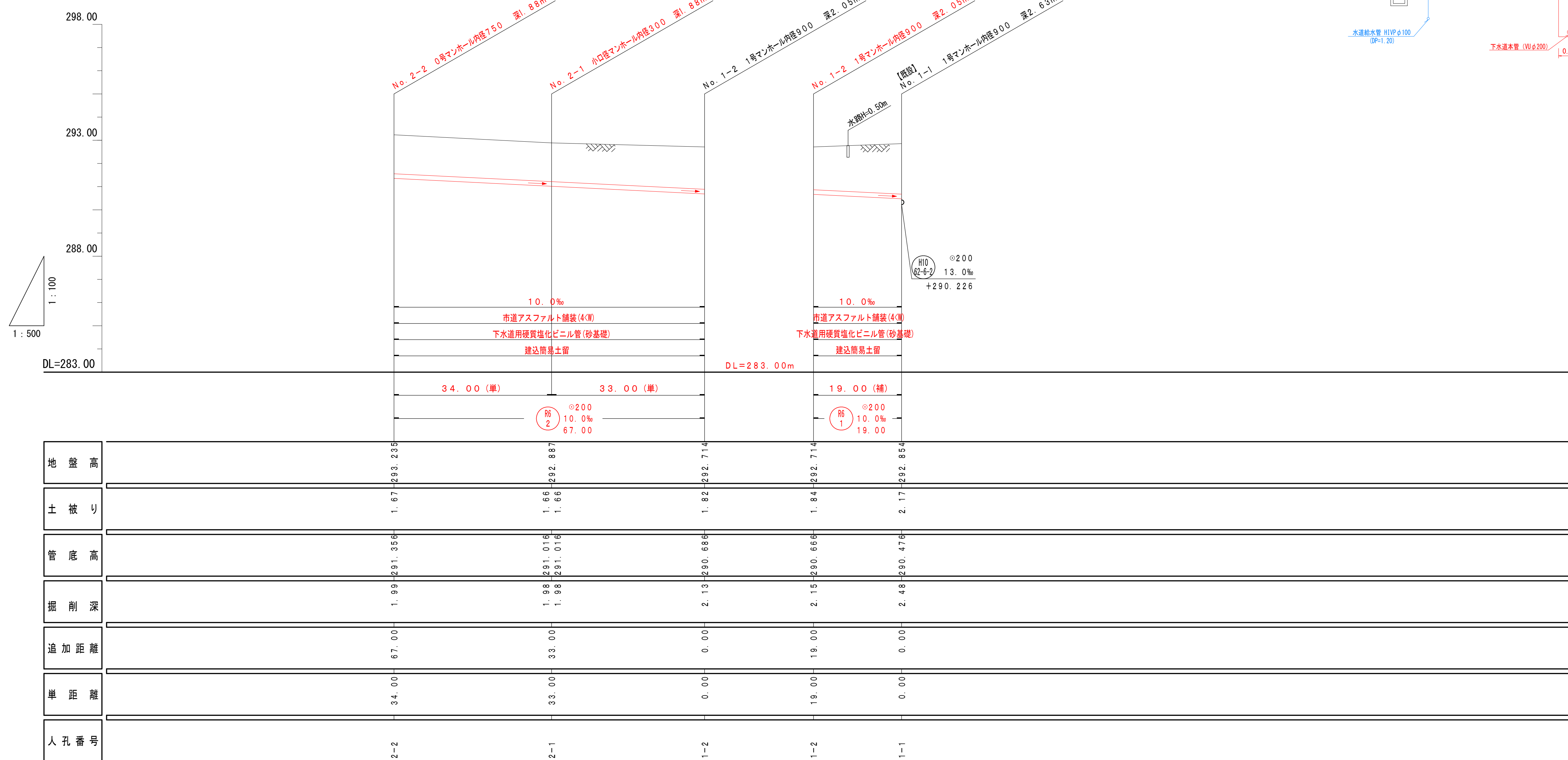
令和6年度 公共下水道管渠布設工事(徳永1工区)		
工事番号	図面番号	1 / 9
路 線 名		
工事箇所	南アルプス市 徳永 地内	
図 名	系 統 図	
縮 尺	1:2,500	枚 数
南 ア ル プ ス 市		



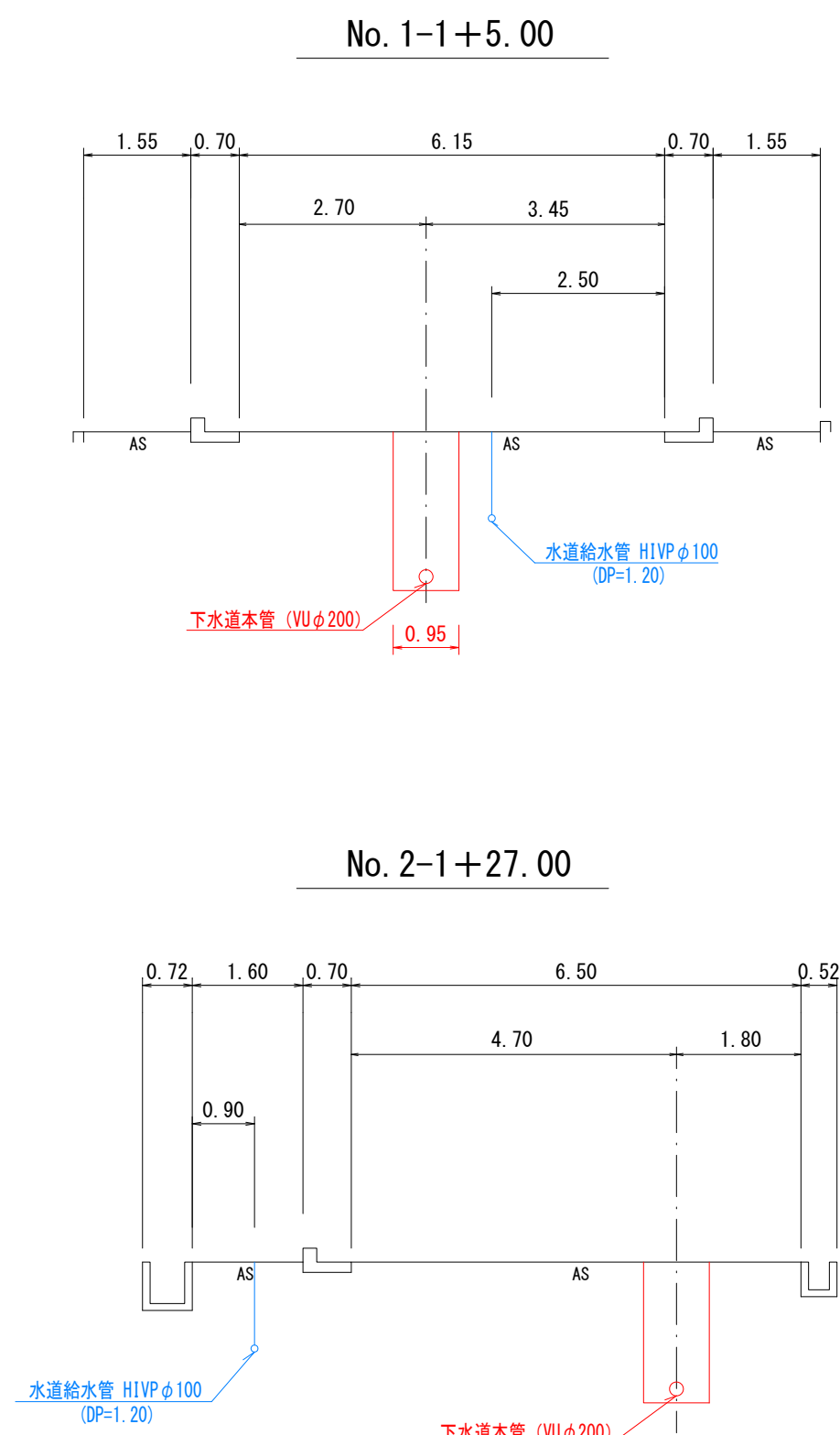
平面図 縮尺 1:500



縦断面図 縮尺 縦 1:100  
横 1:500

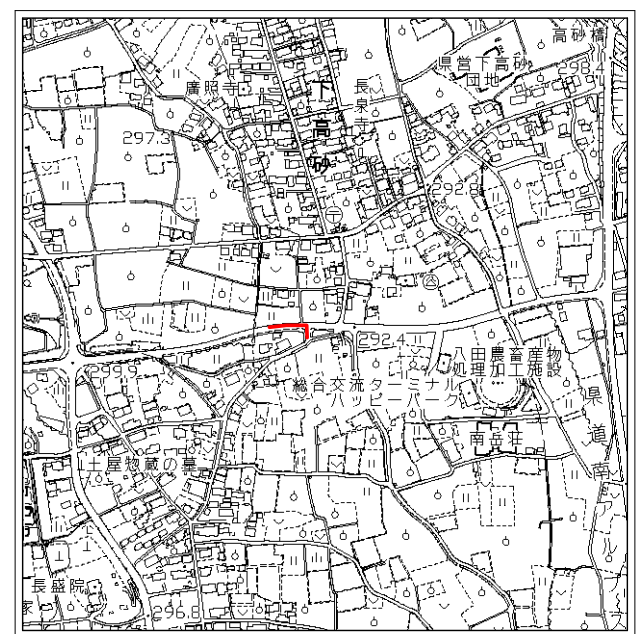


横断面図 縮尺 1:100



案 内 図

縮尺 1:10,000



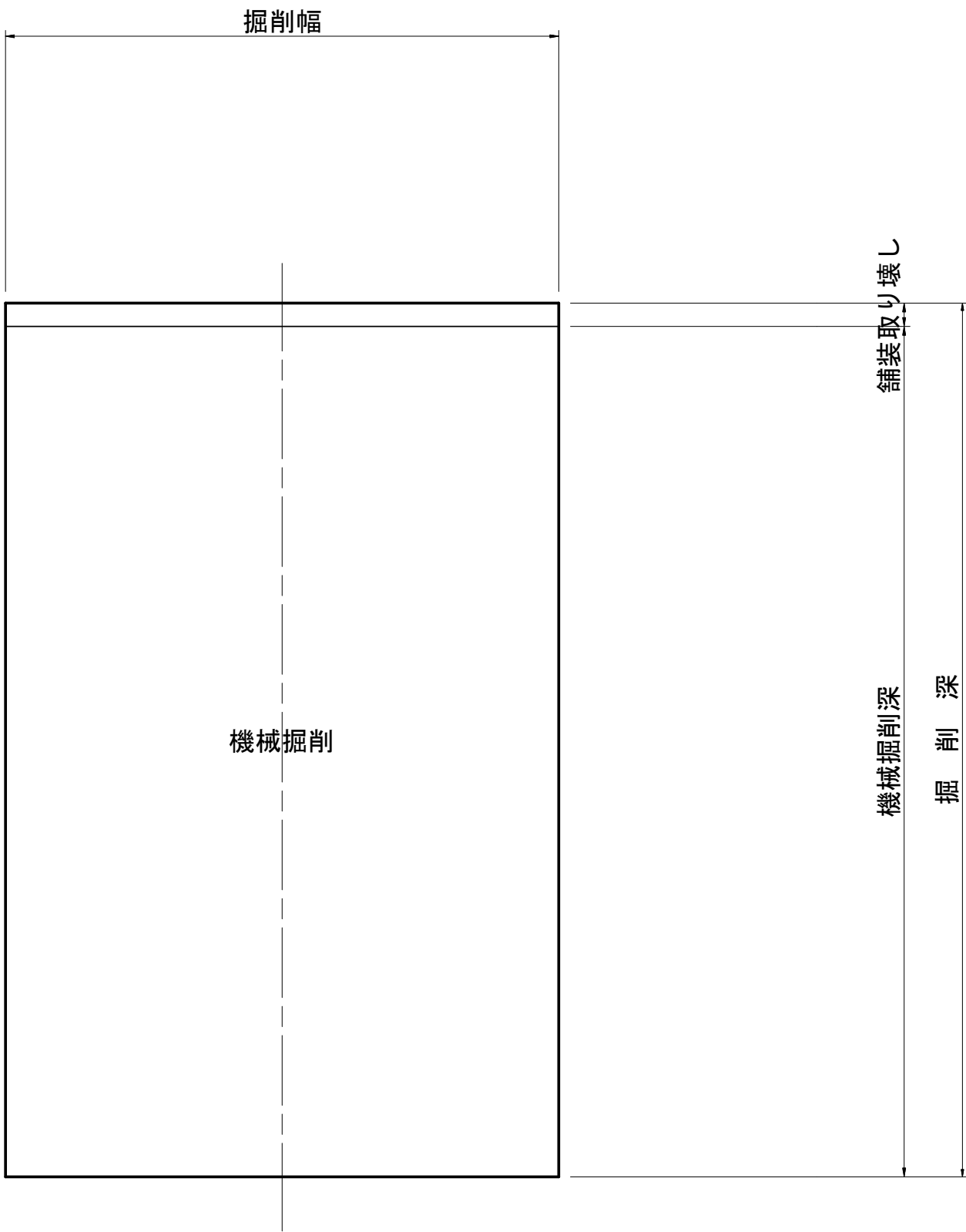
**实施**

R6  
1

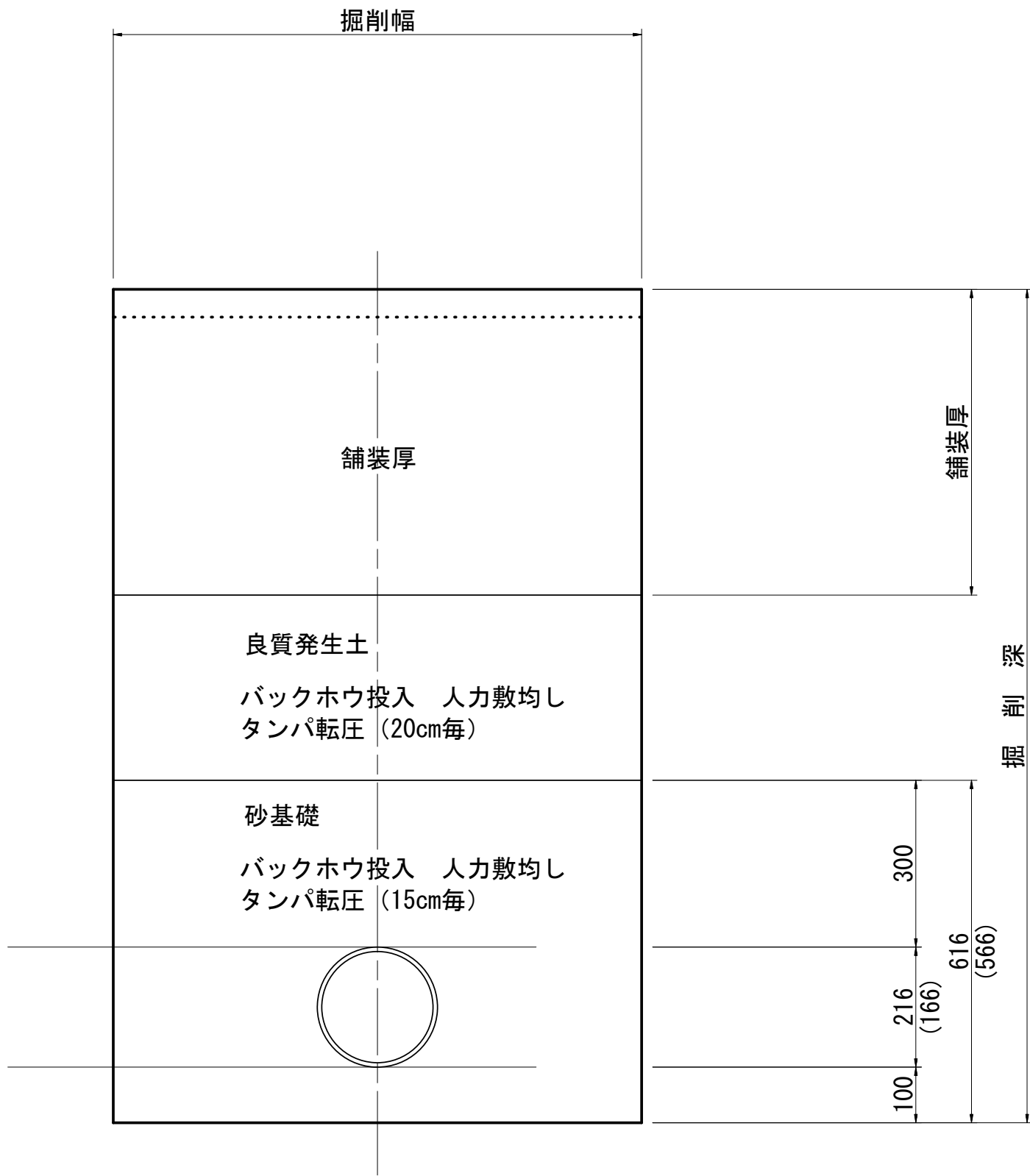
令和6年度 公共下水道管渠布設工事(徳永1工区)			
工事番号	図面番号	2 / 9	
路線名			
工事箇所	南アルプス市 徳永 地内		
図 名	平面図・縦断面図・横断面図		
縮 尺	図 示	枚 数	
南 ア ル プ ス 市			

土工標準図 縮尺 1:10

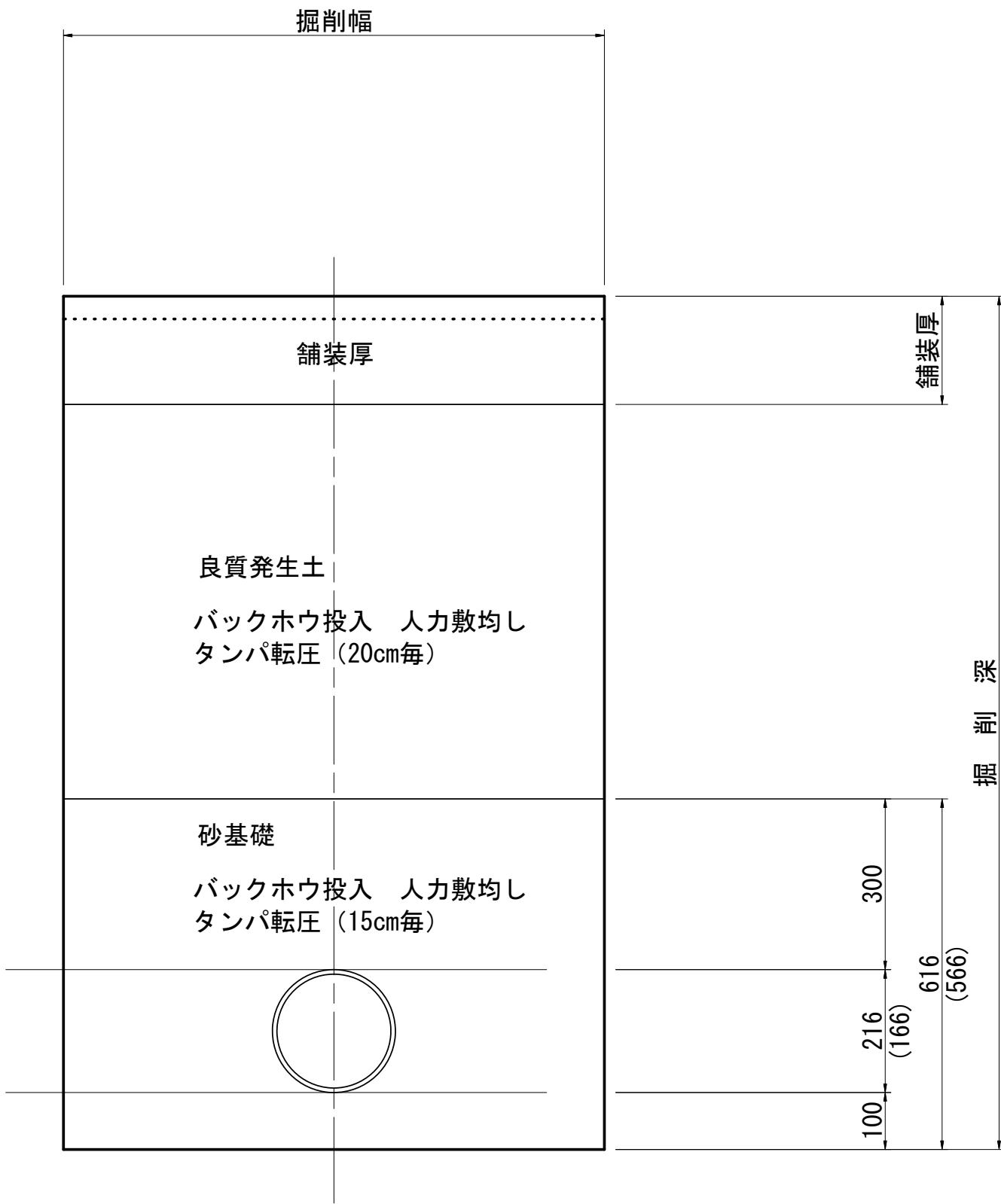
掘削



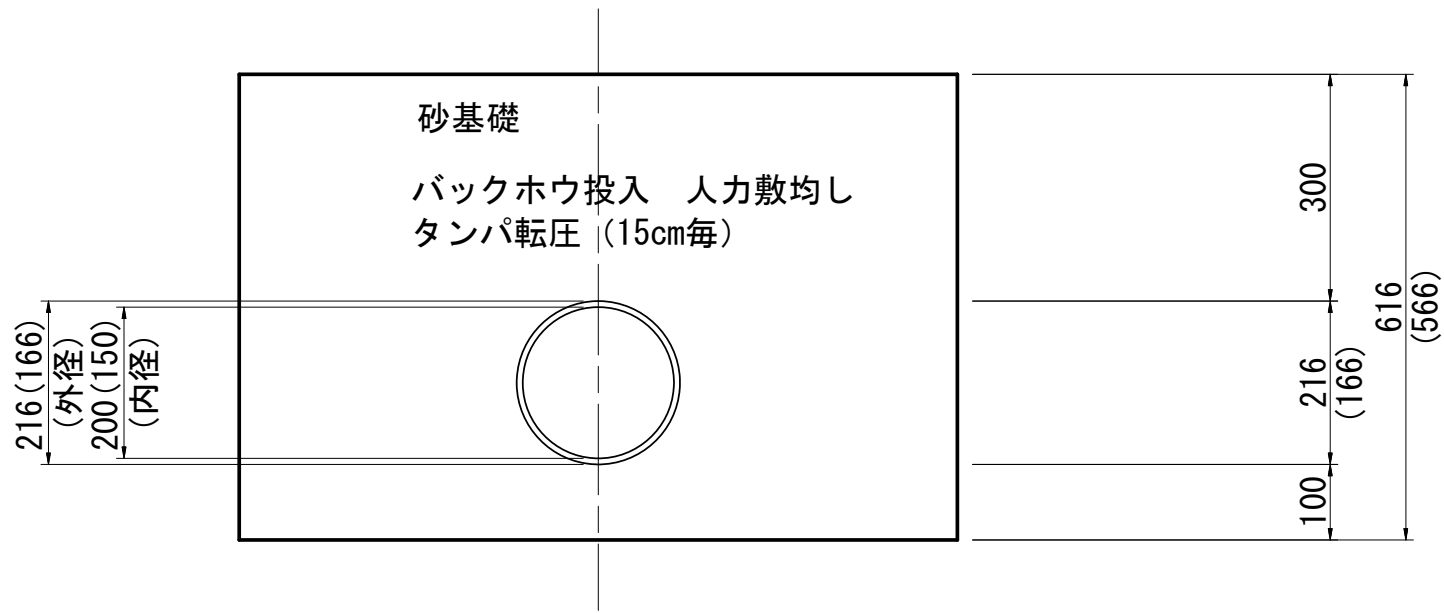
埋戻し (4.0m以上)



埋戻し (4.0m未満)



硬質塩化ビニル管



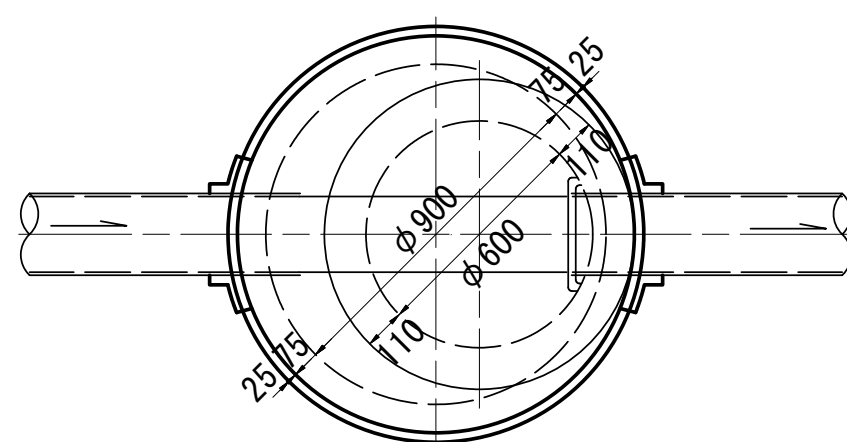
※ ( ) はφ150を表す

実施

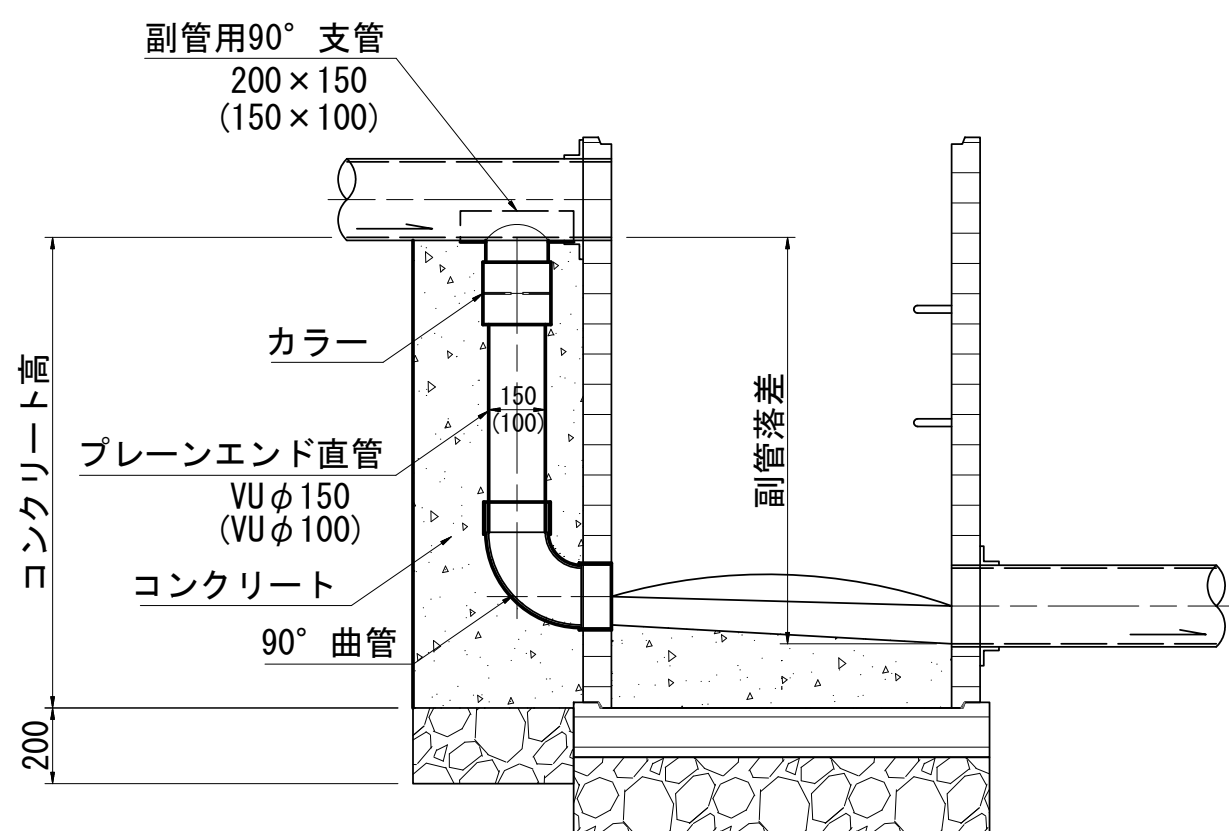
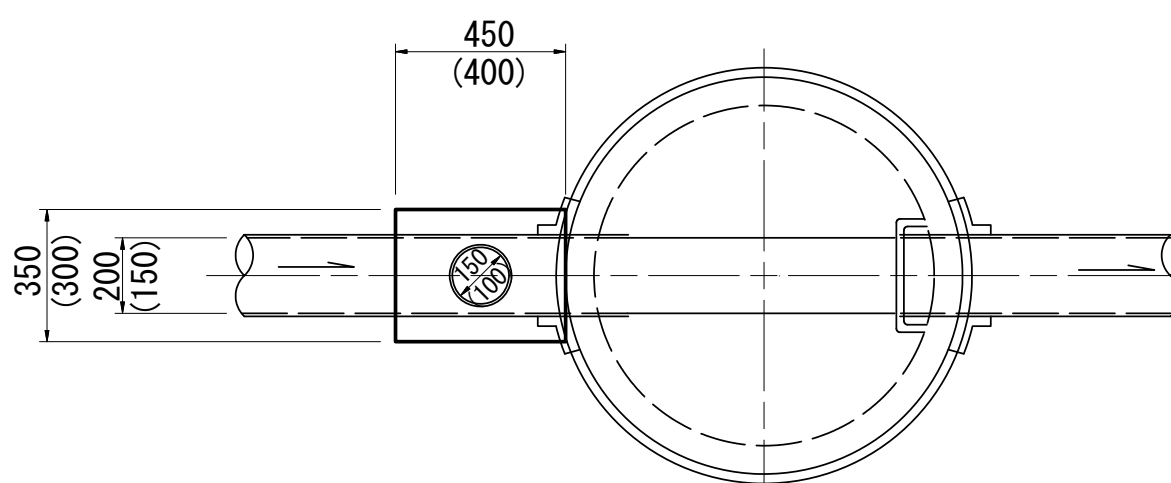
令和6年度 公共下水道管渠布設工事(徳永1工区)			
工事番号		図面番号	3/9
路線名			
工事箇所	南アルプス市 徳永 地内		
図名	土工標準図		
縮尺	1:10	枚数	
南アルプス市			

組立1号マンホール標準構造図 縮尺 1 : 20

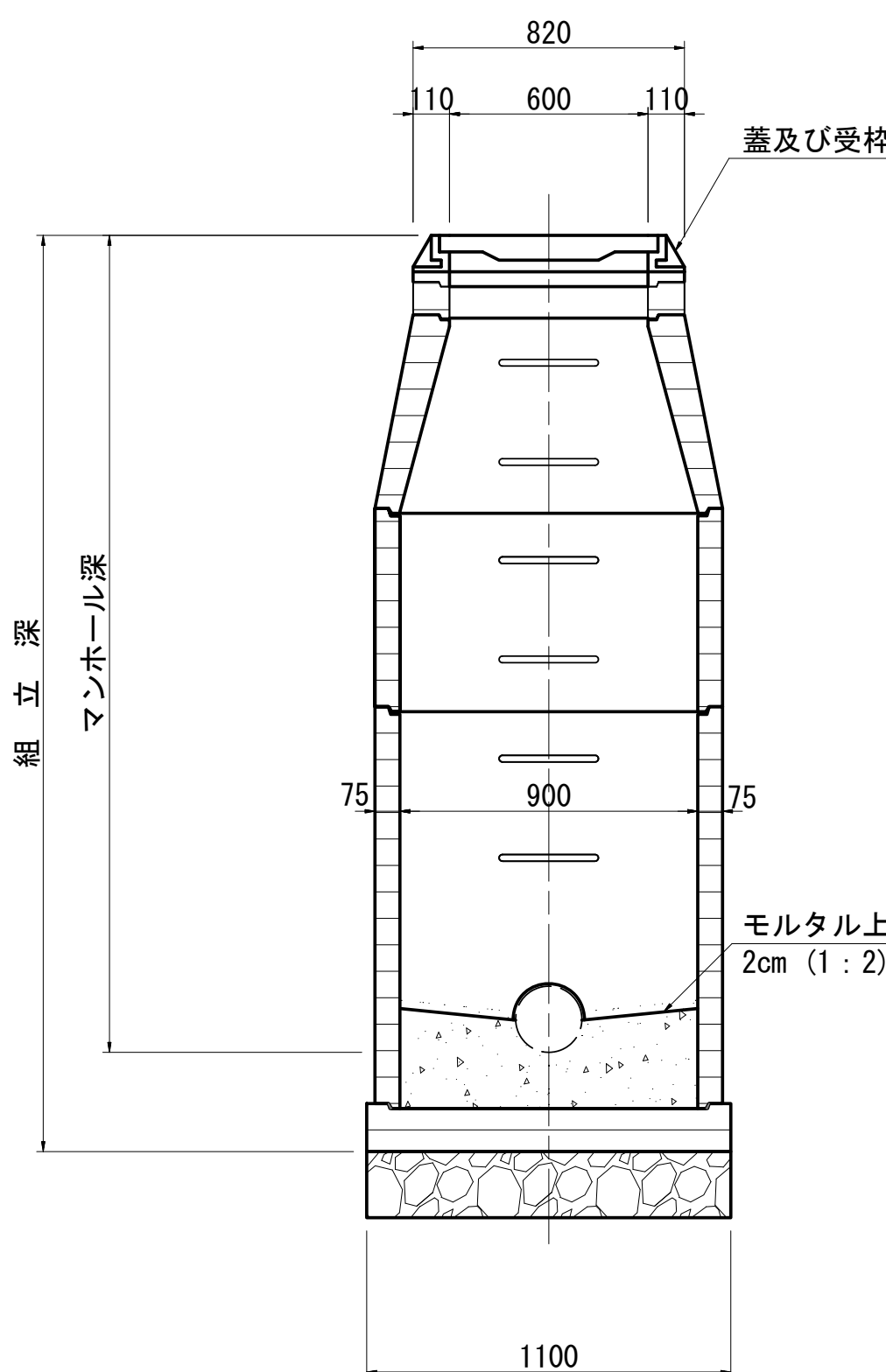
平面図



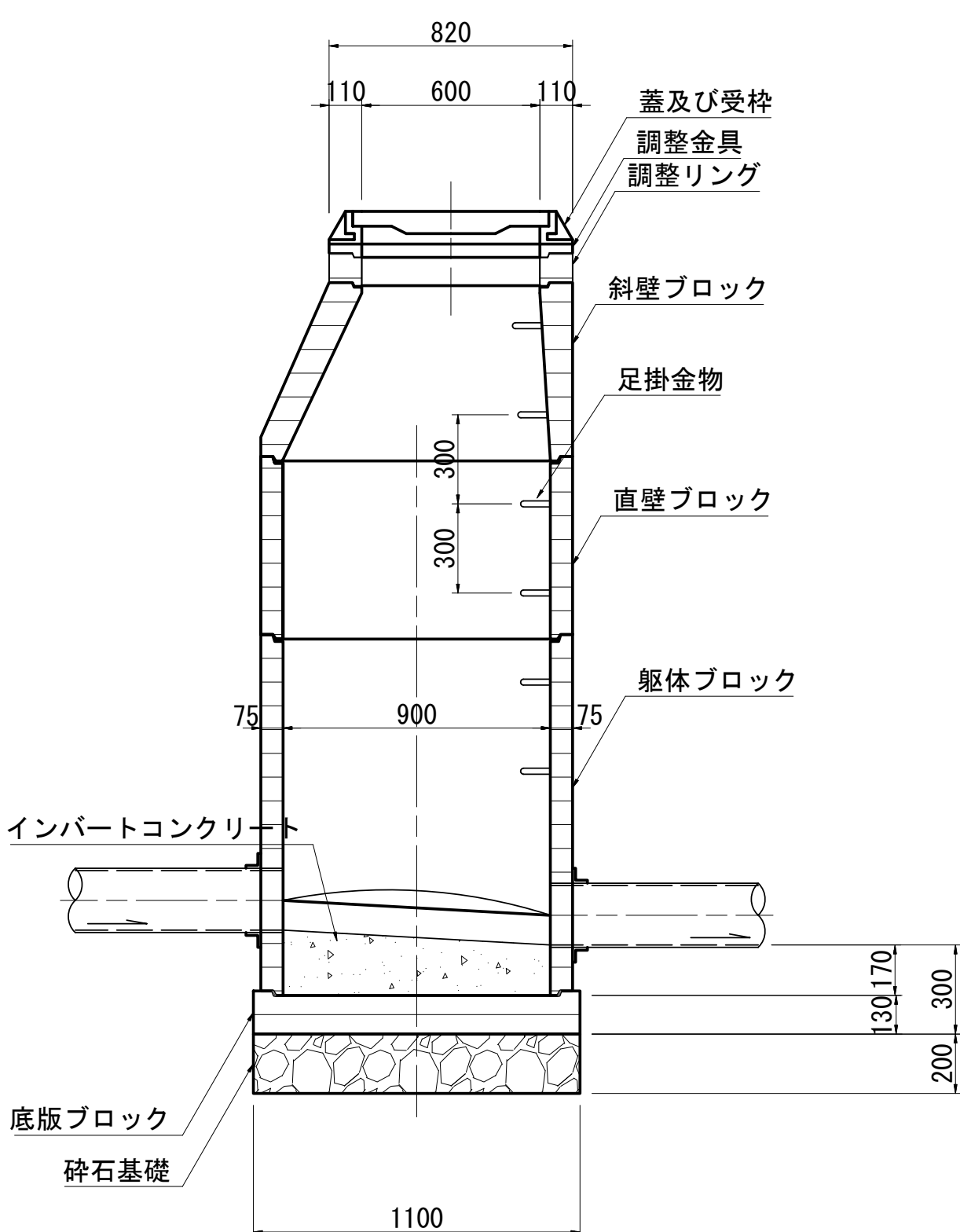
外副管構造図



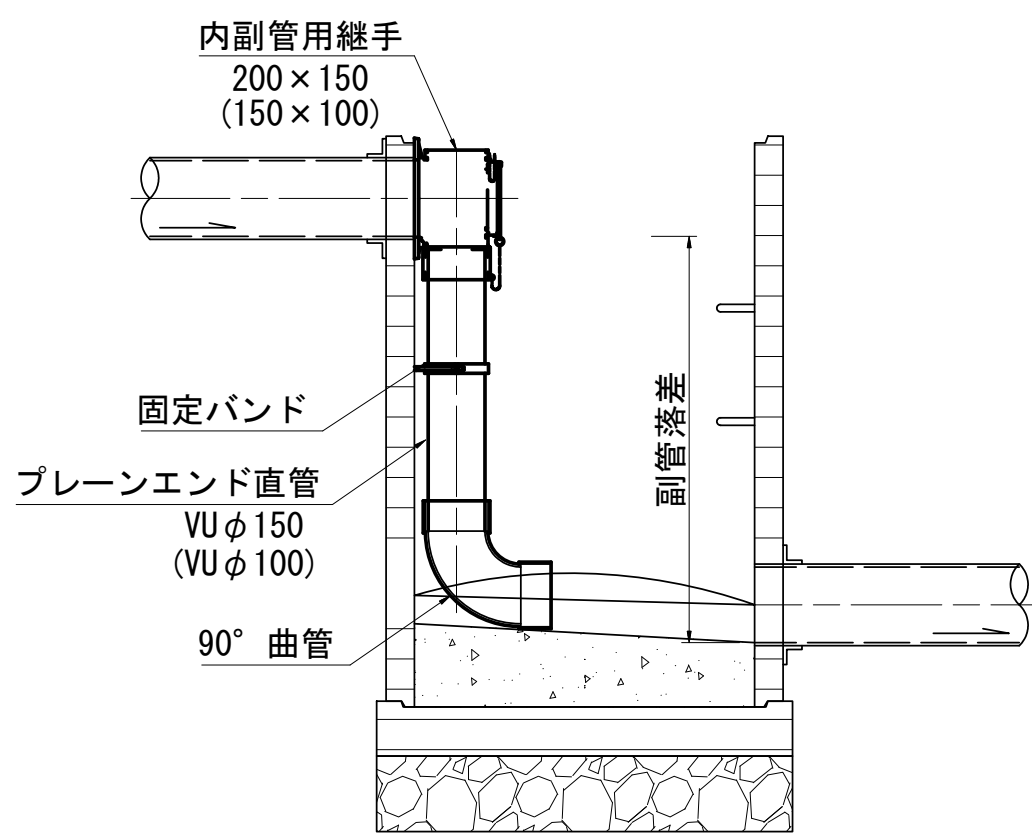
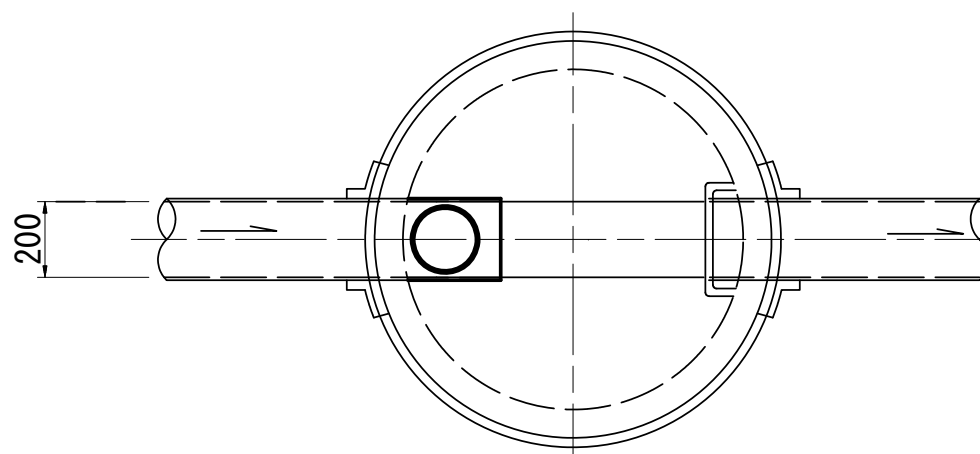
横断面図



縦断面図



内副管構造図



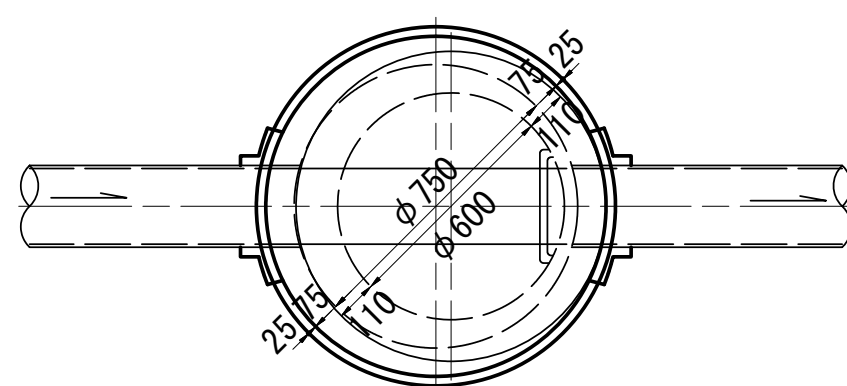
実施

令和6年度 公共下水道管渠布設工事(徳永1工区)			
工事番号		図面番号	4 / 9
路線名			
工事箇所	南アルプス市 徳永 地内		
図名	組立1号マンホール標準構造図		
縮尺	1:20	枚数	
南アルプス市			

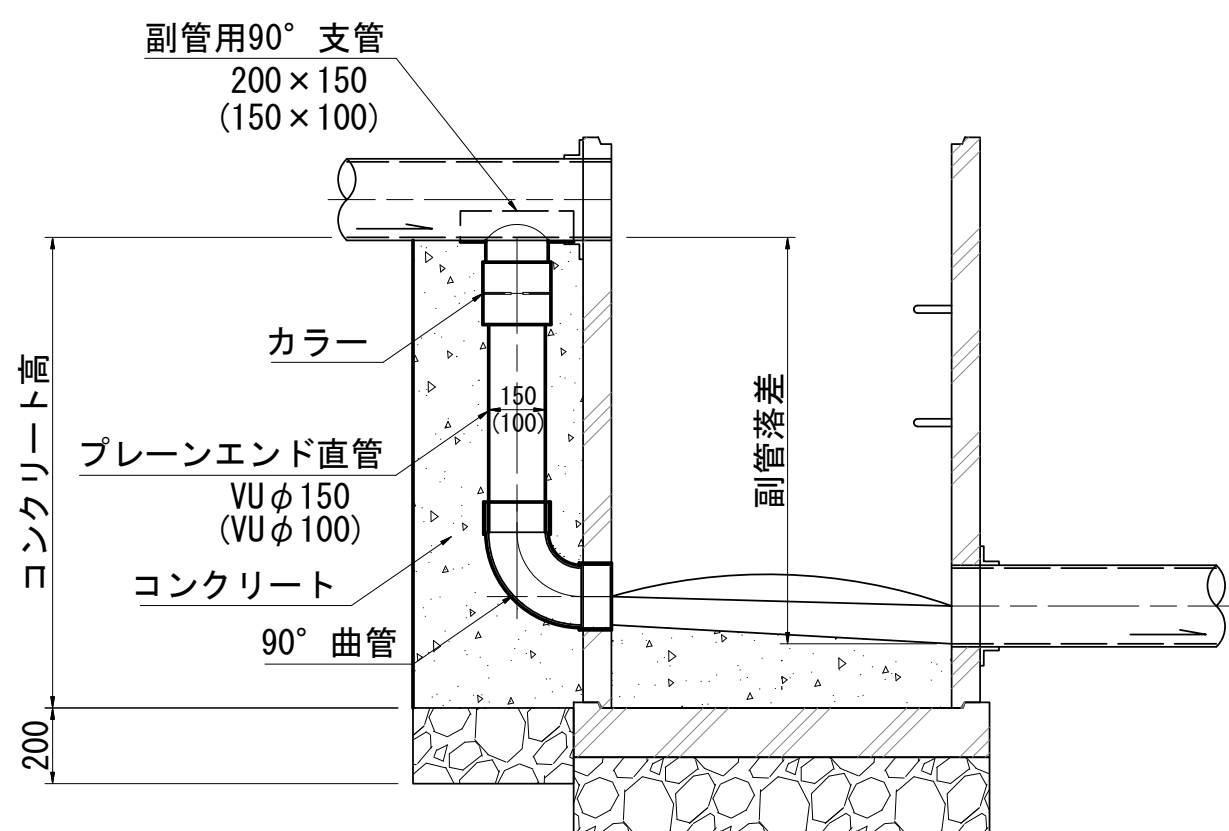
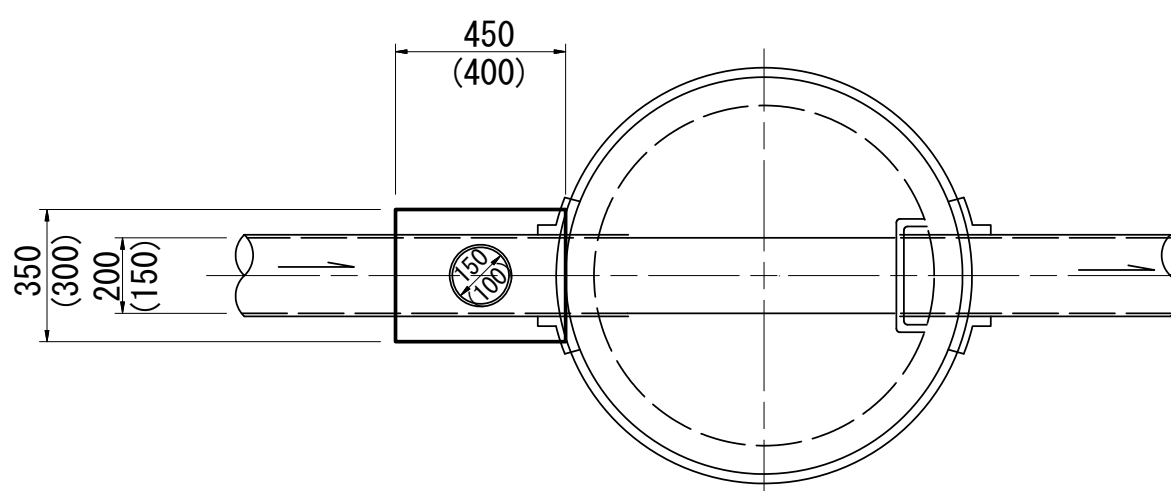


組立0号マンホール標準構造図 縮尺 1 : 20

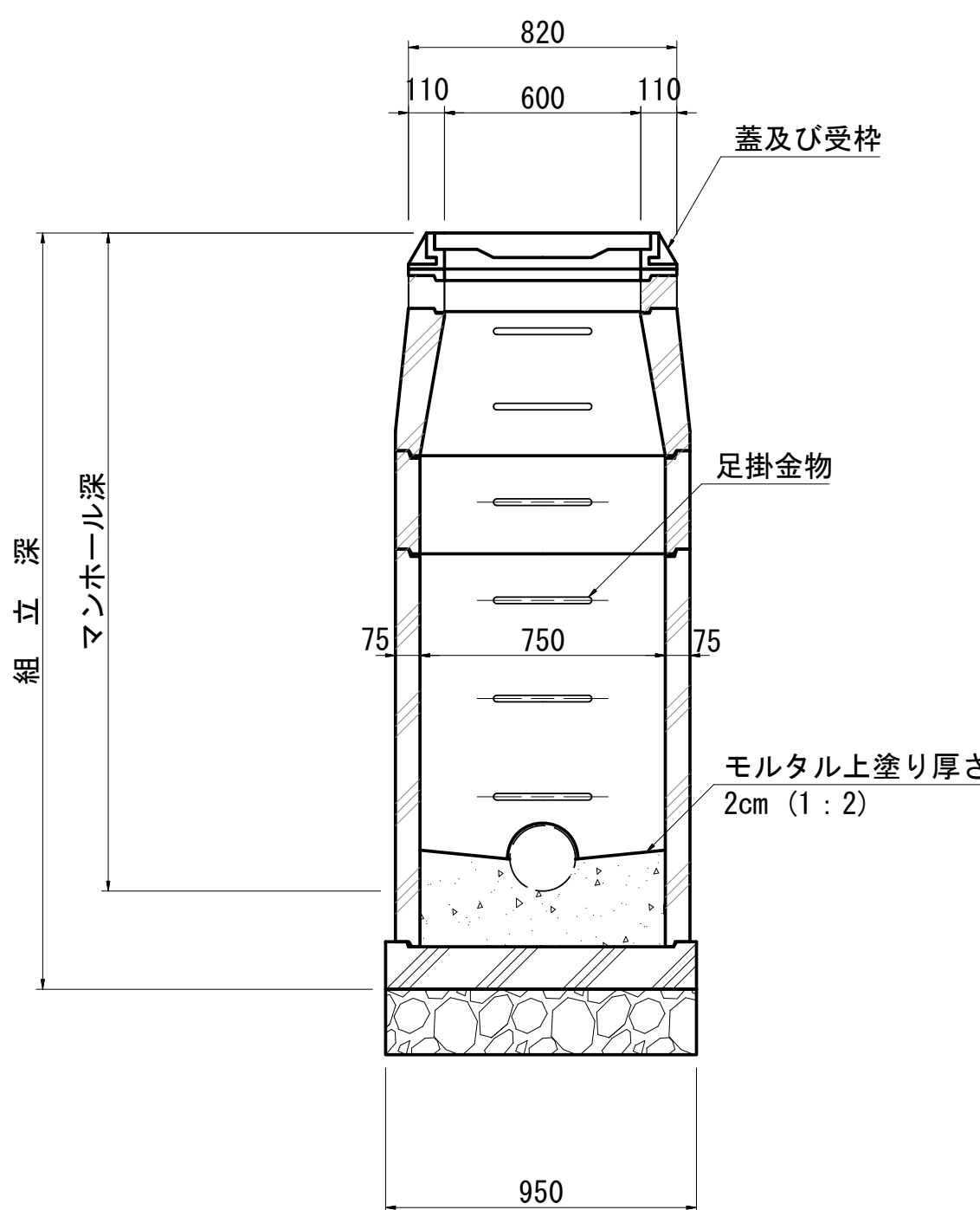
平面図



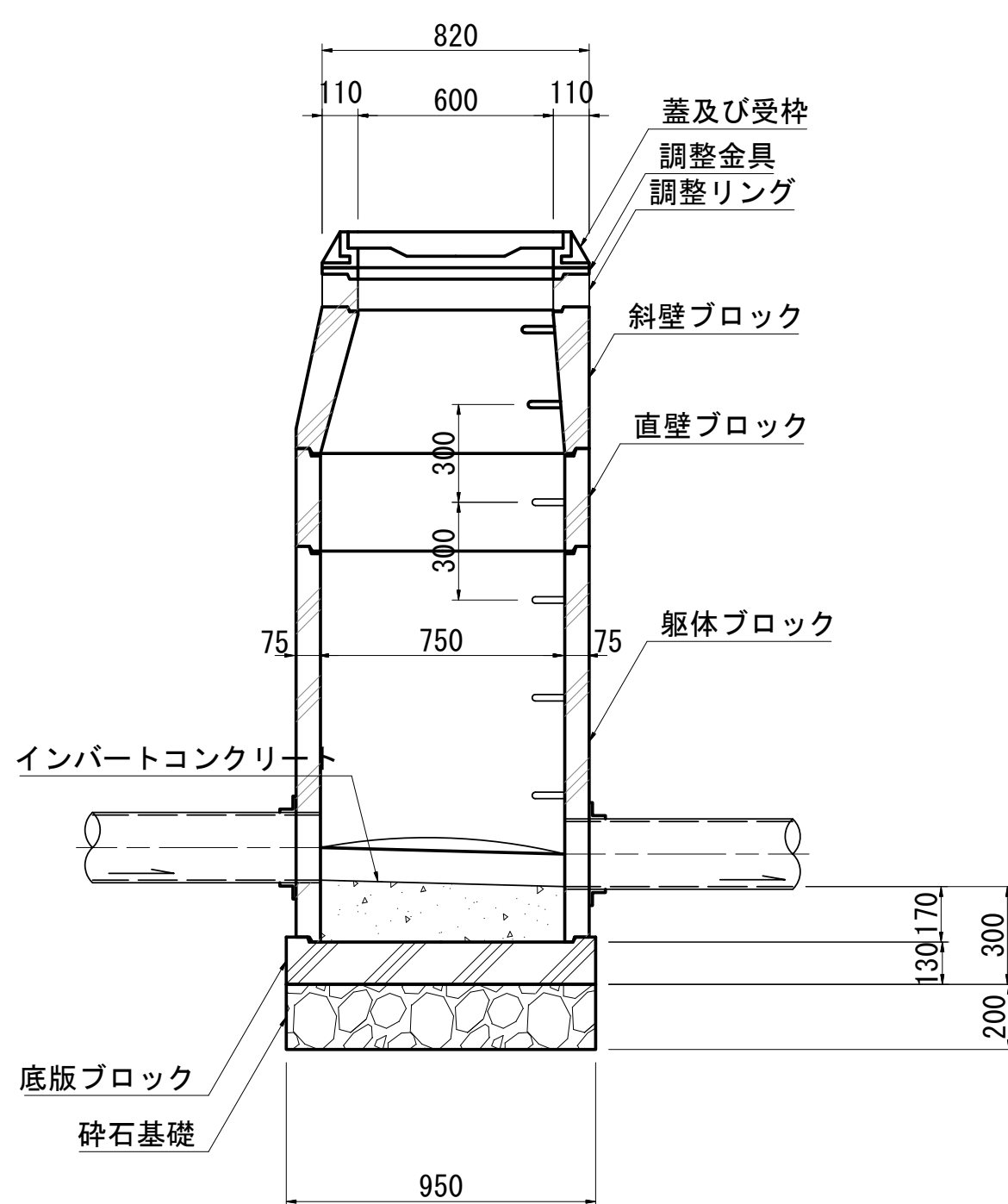
外副管構造図



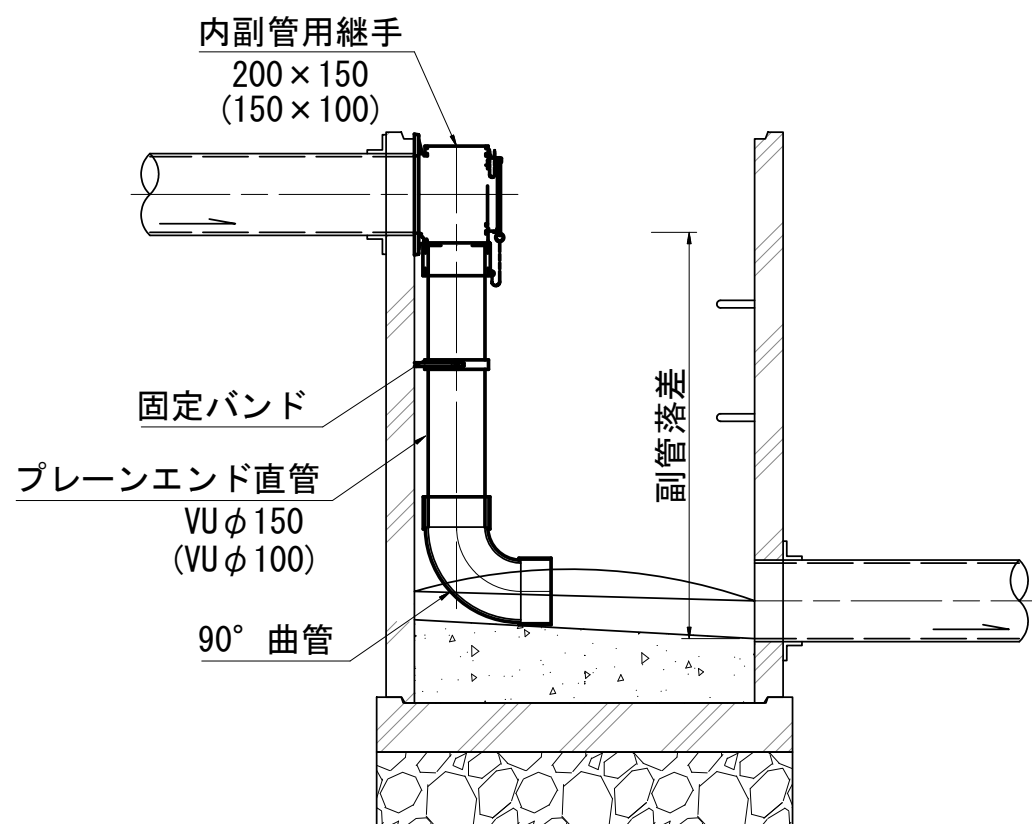
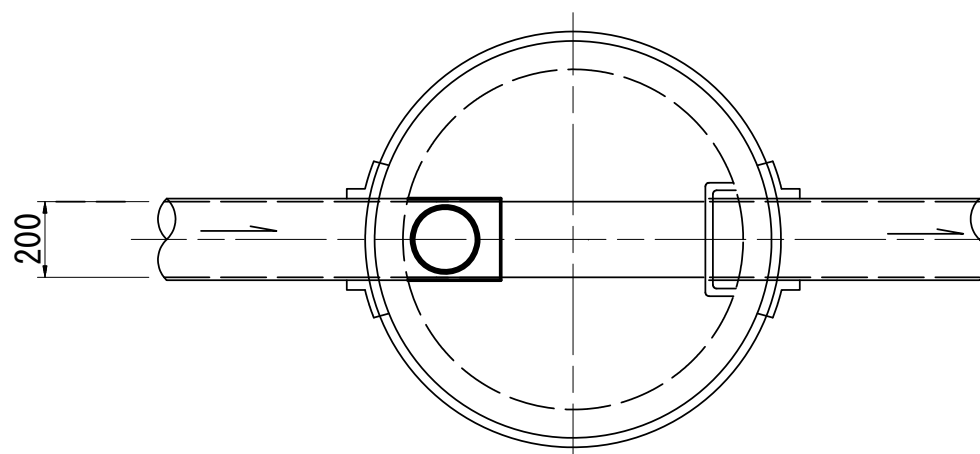
横断面図



縦断面図



内副管構造図



実施

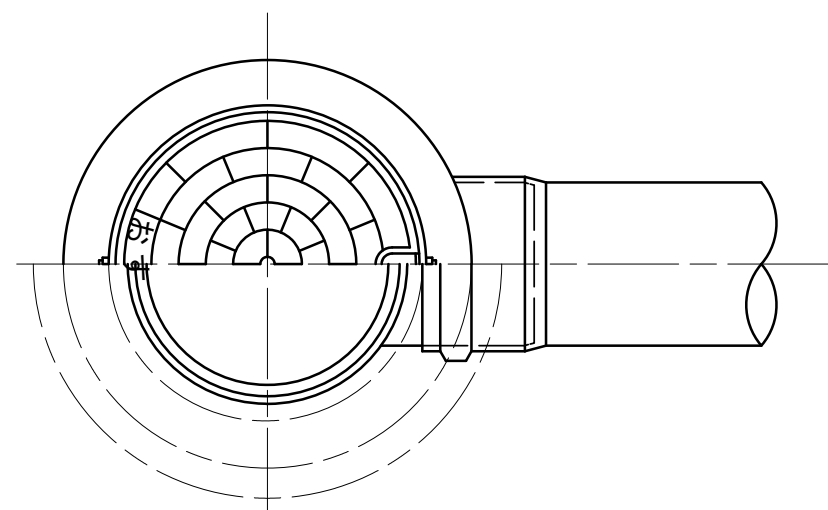
令和6年度 公共下水道管渠布設工事(徳永1工区)			
工事番号		図面番号	5 / 5
路線名			
工事箇所	南アルプス市 徳永 地内		
図名	組立0号マンホール標準構造図		
縮尺	1:20	枚数	
南アルプス市			

# 小口径マンホール標準構造図

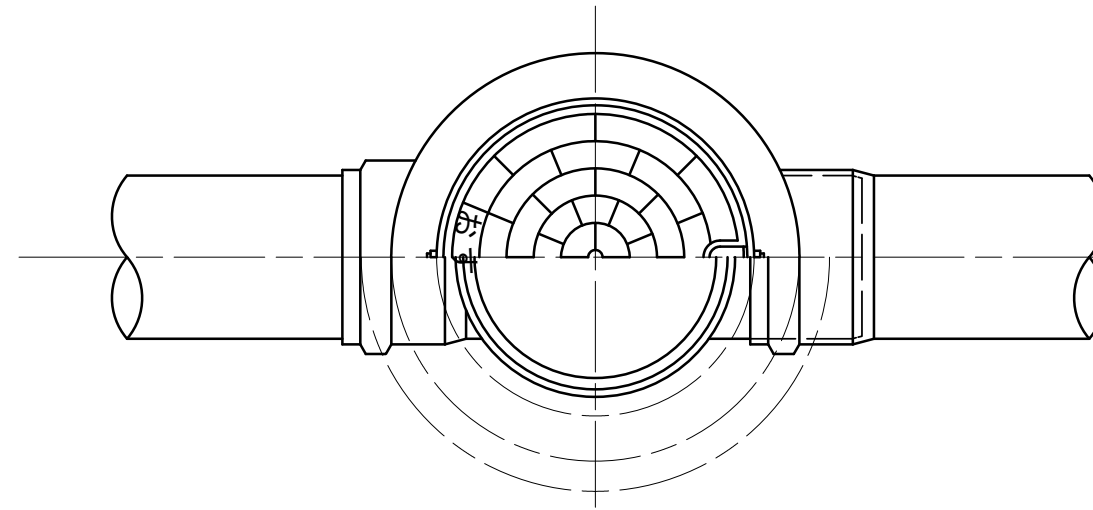
縮尺 1 : 10

(塩ビ製 内径 300mm)

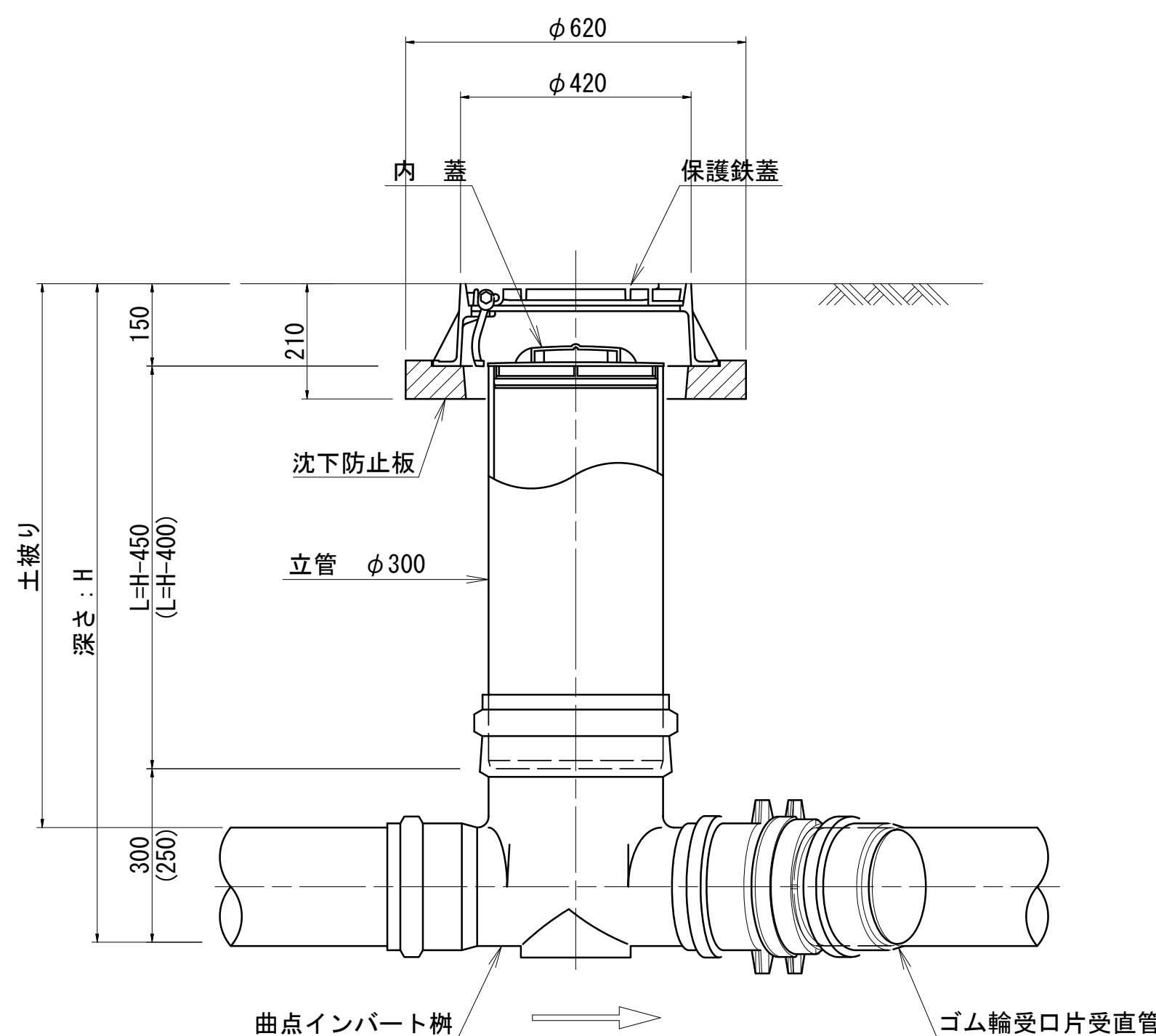
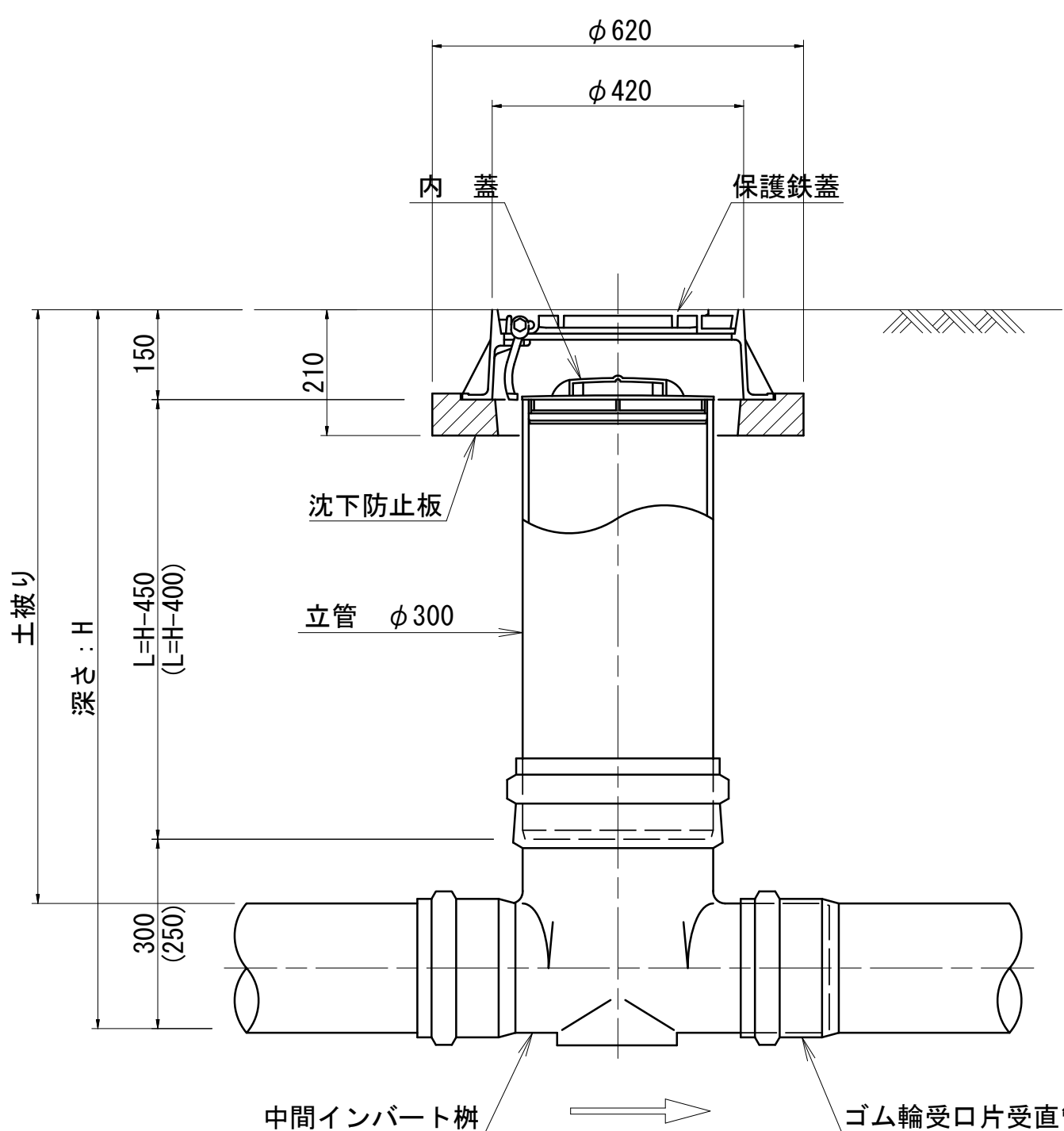
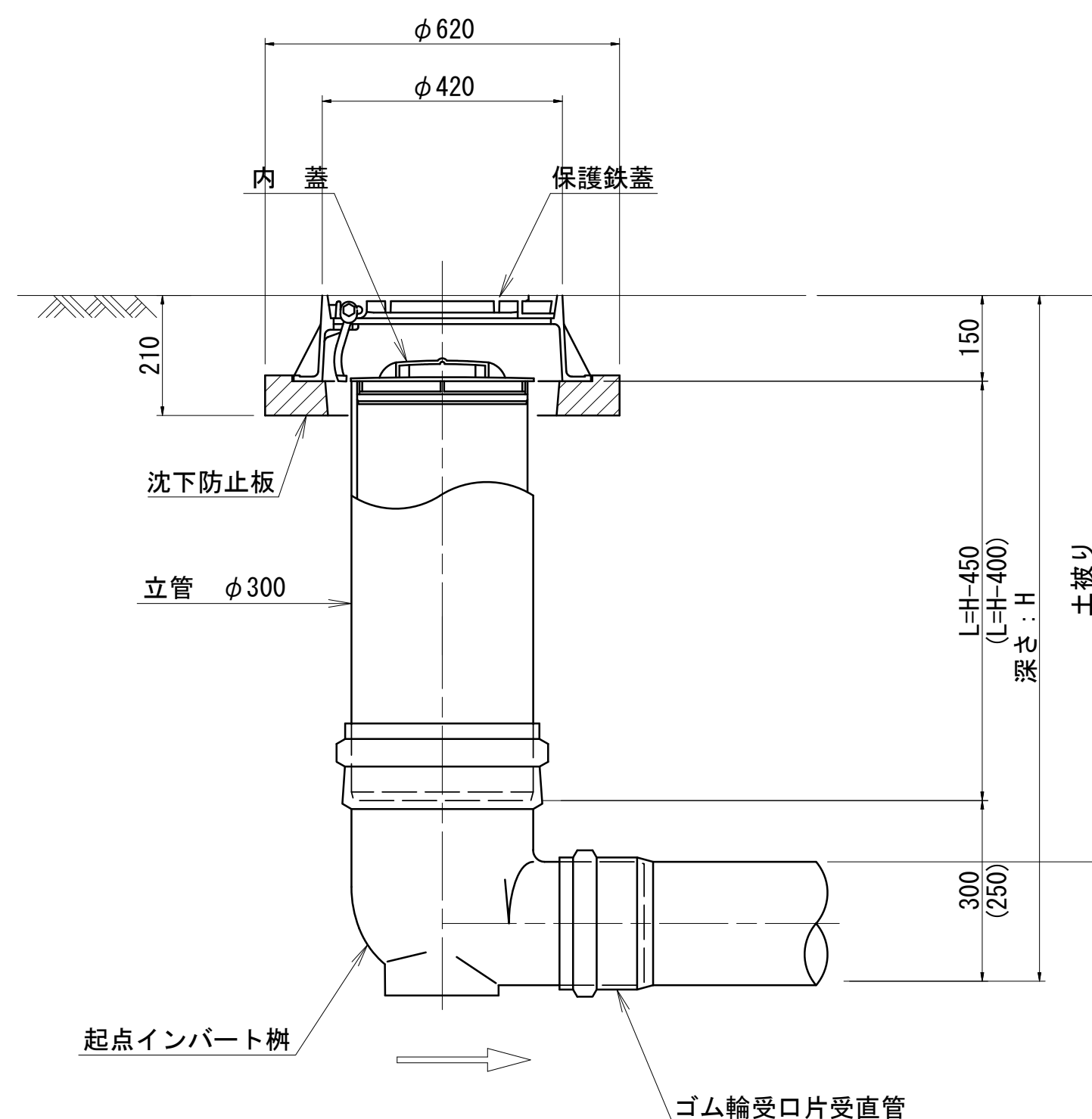
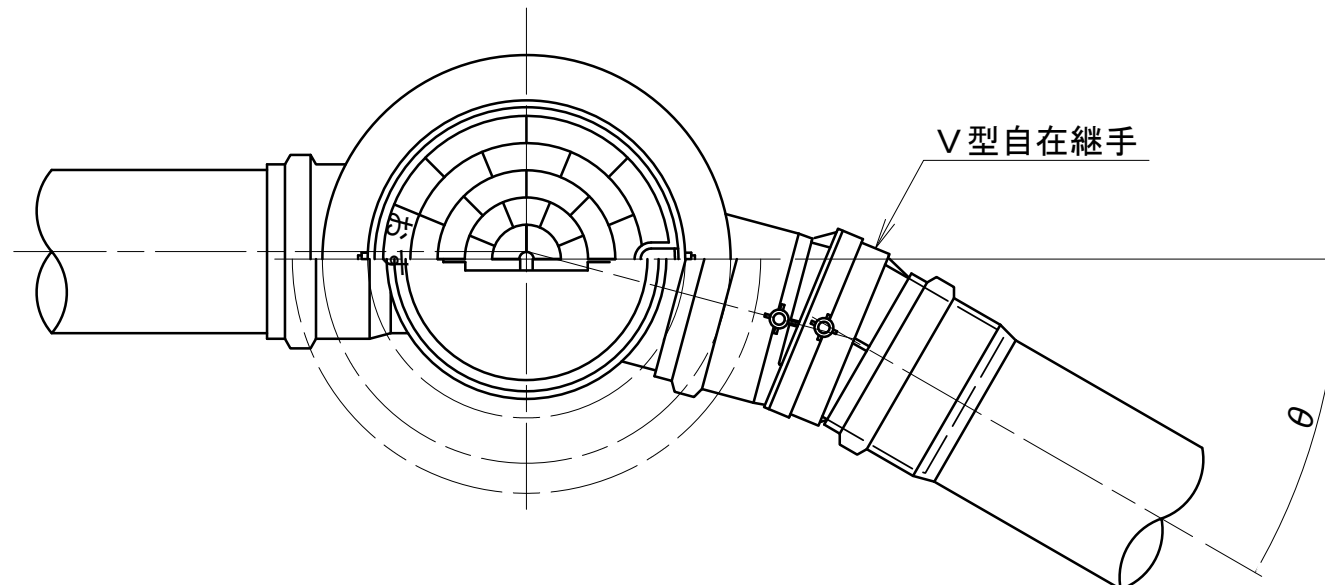
起 点



中間点



曲 点



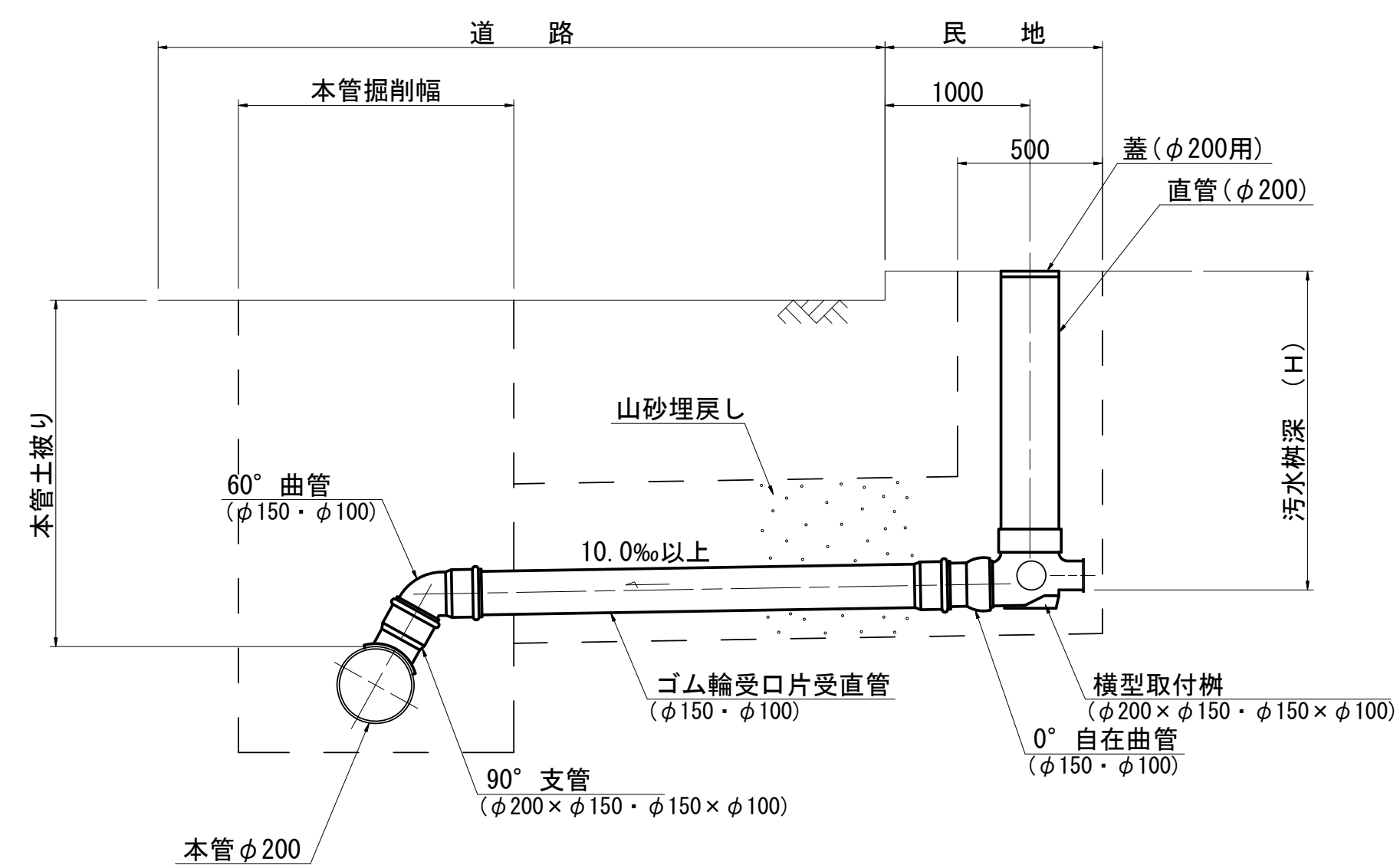
※ ( ) はφ150を表す

実施

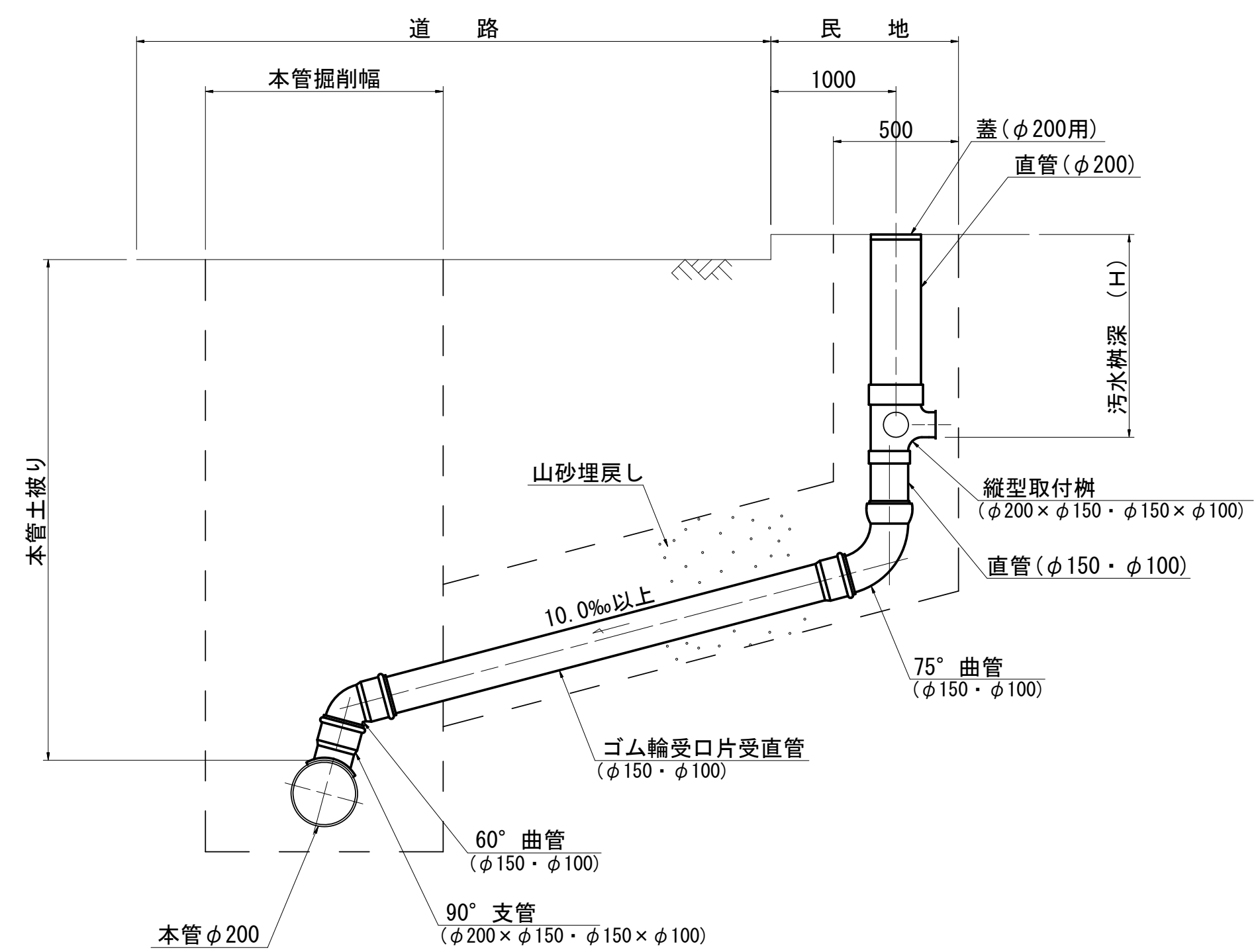
令和6年度 公共下水道管渠布設工事(徳永1工区)			
工事番号		図面番号	6 / 9
路線名			
工事箇所	南アルプス市 徳永 地内		
図 名	小口径マンホール標準構造図		
縮 尺	1:10	枚 数	
南 ア ル プ ス 市			

## 縮尺 1 : 20

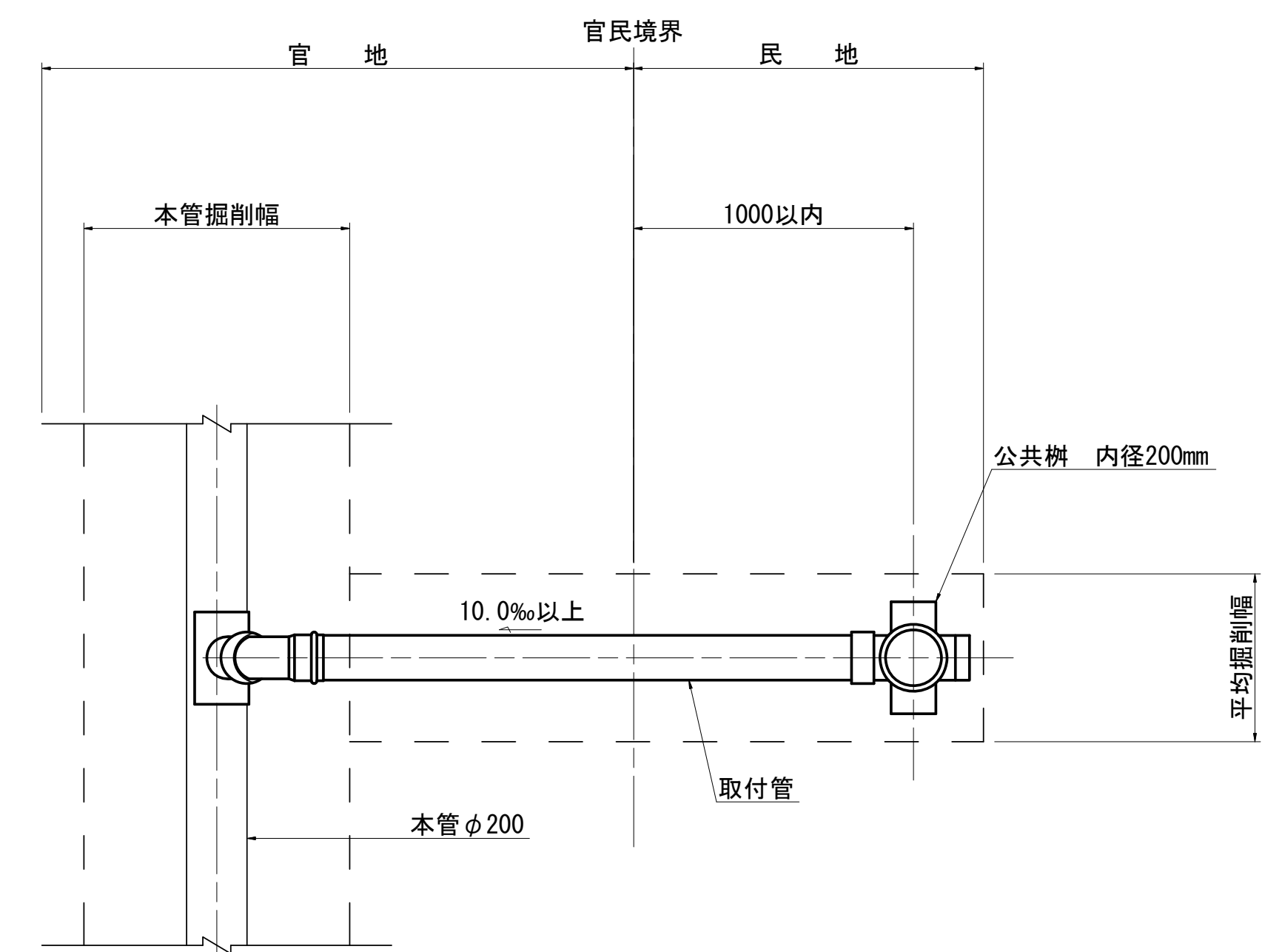
横 型



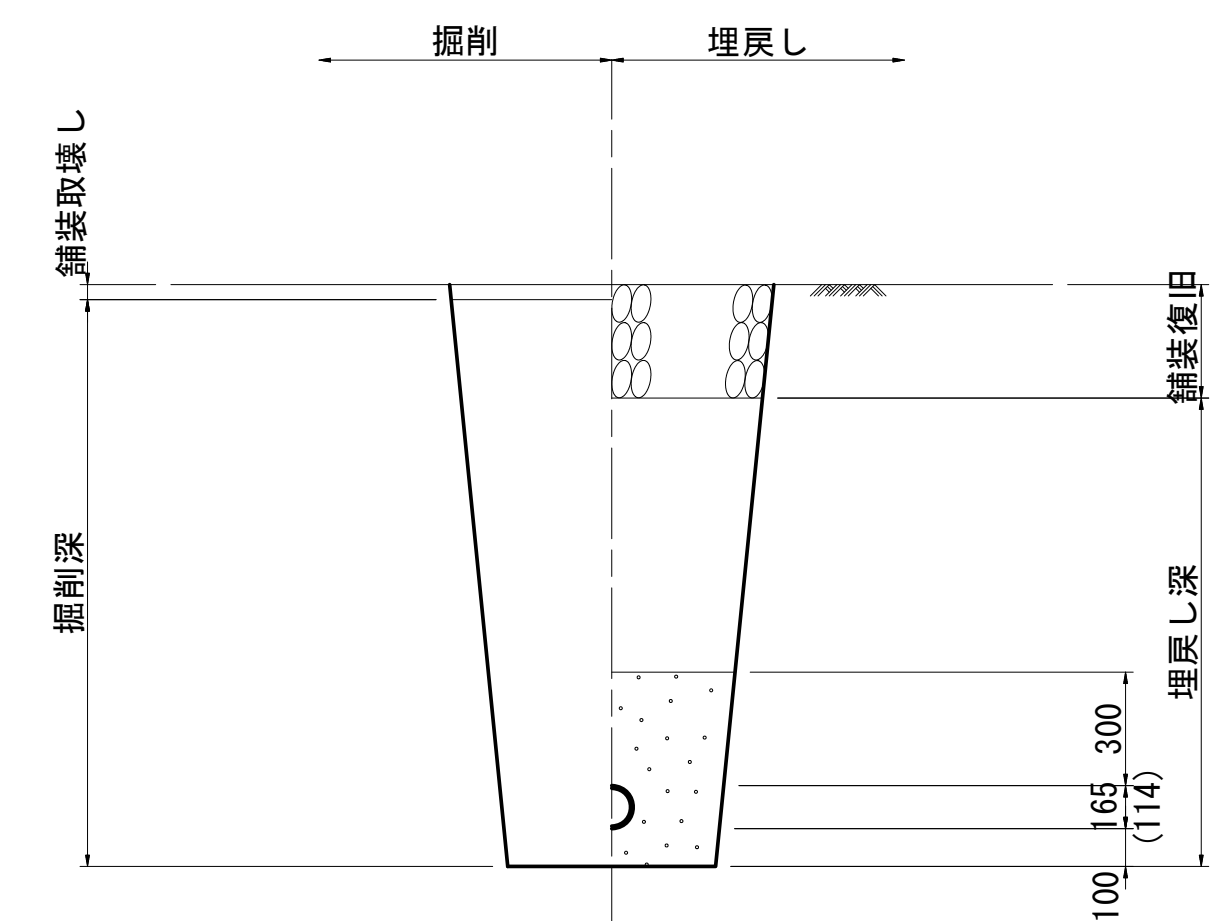
## 縦 型



平面图



取付管土工図



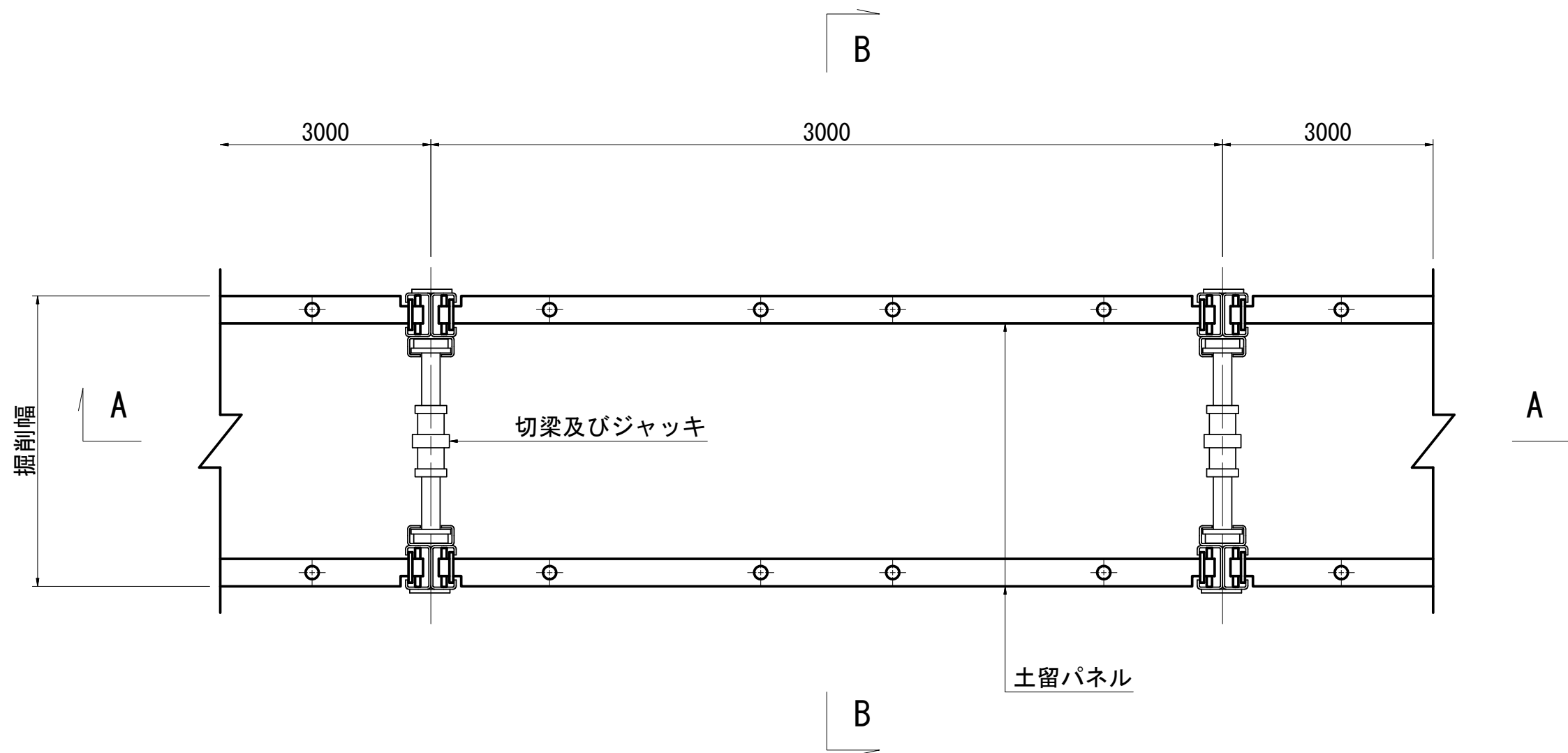
※ ( ) はφ100を表す

**实施**

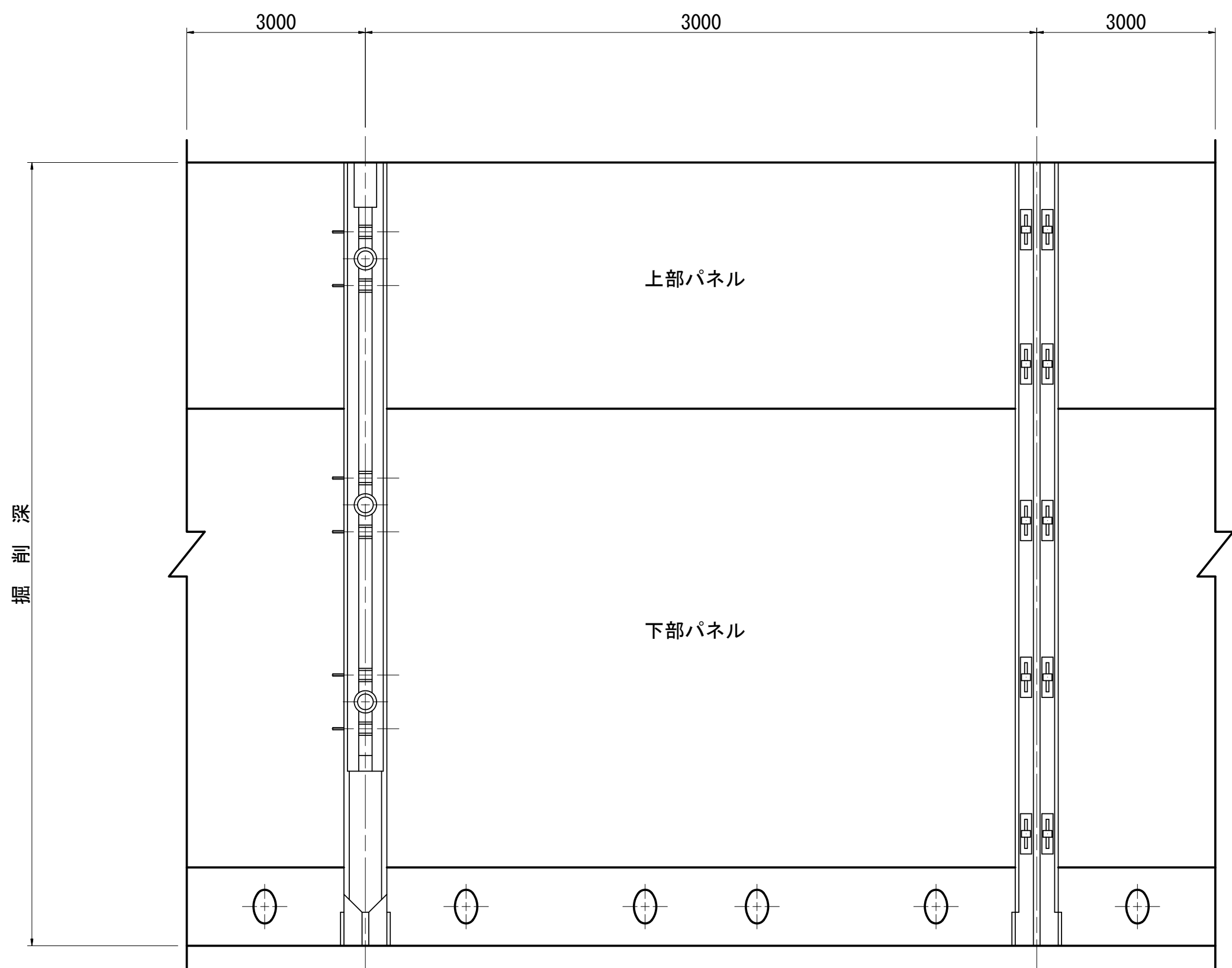
令和6年度 公共下水道管渠布設工事(徳永1工区)			
工事番号		図面番号	7 / 9
路 線 名			
工事箇所	南アルプス市 徳永 地内		
図 名	小口径汚水樹及び 取付管布設標準図		
縮 尺	1:20	枚 数	
南 ア ル プ ス 市			

建込簡易土留標準構造図 縮尺 1 : 20

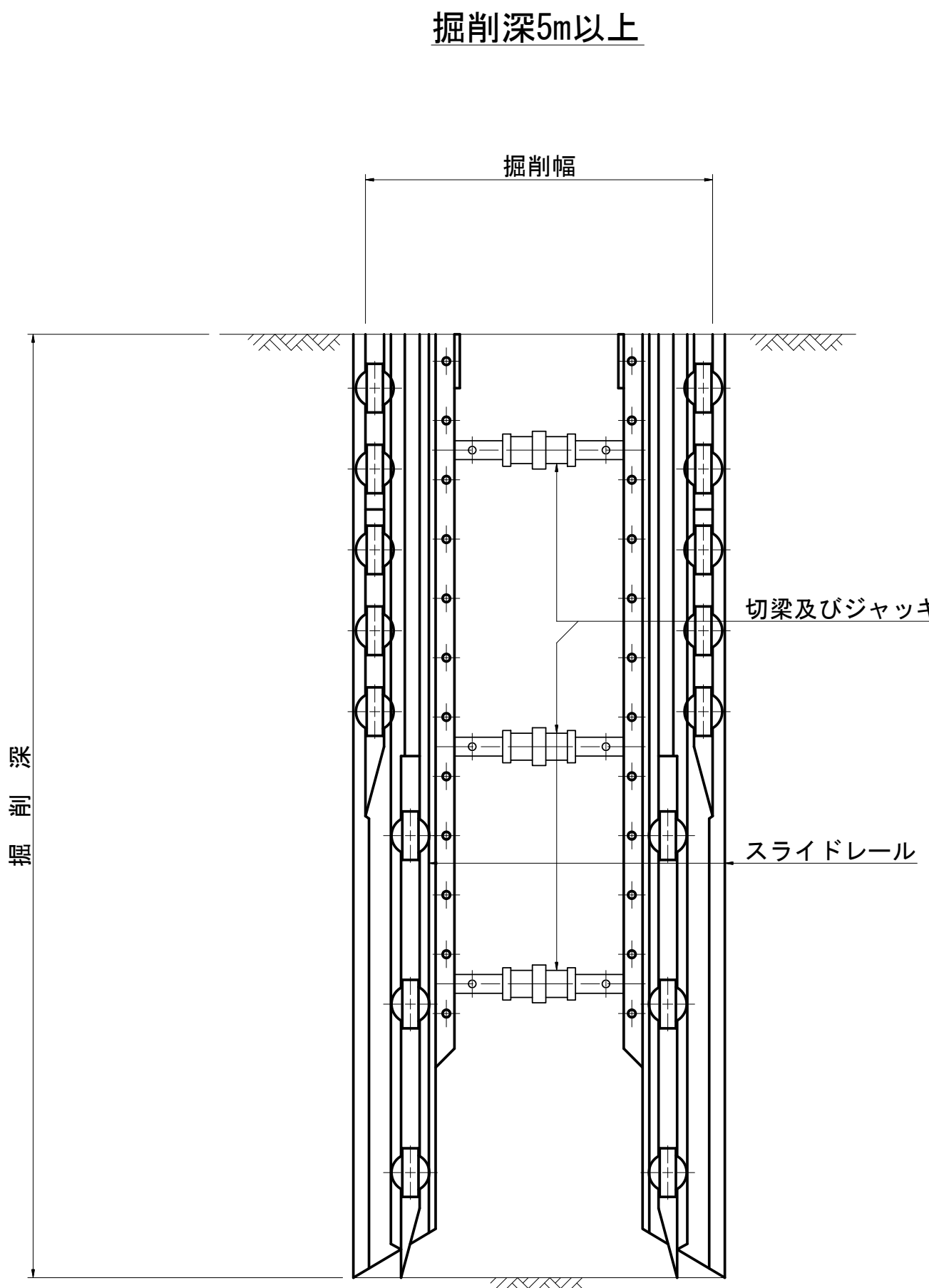
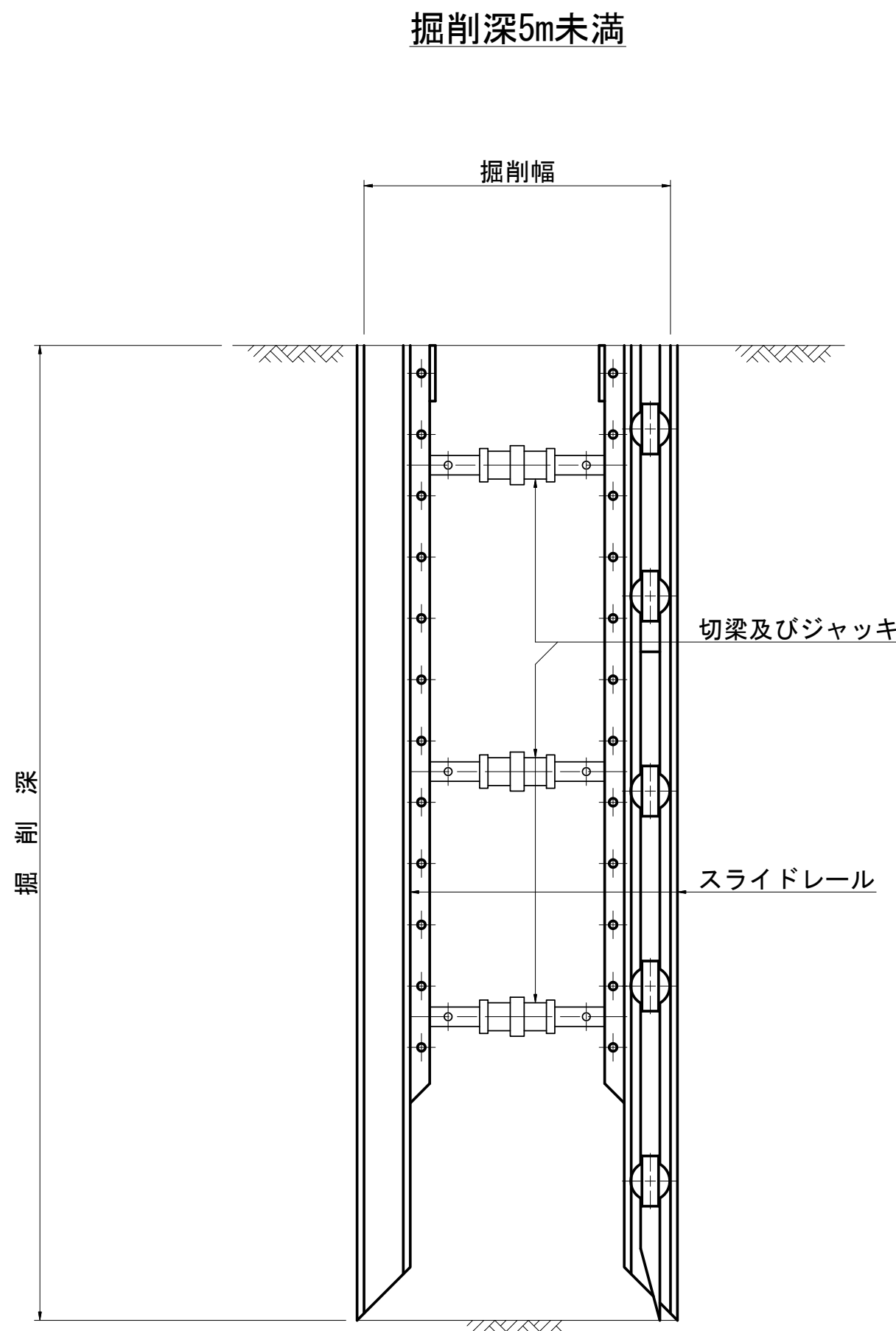
平面図



A-A断面図



B-B断面図



実施

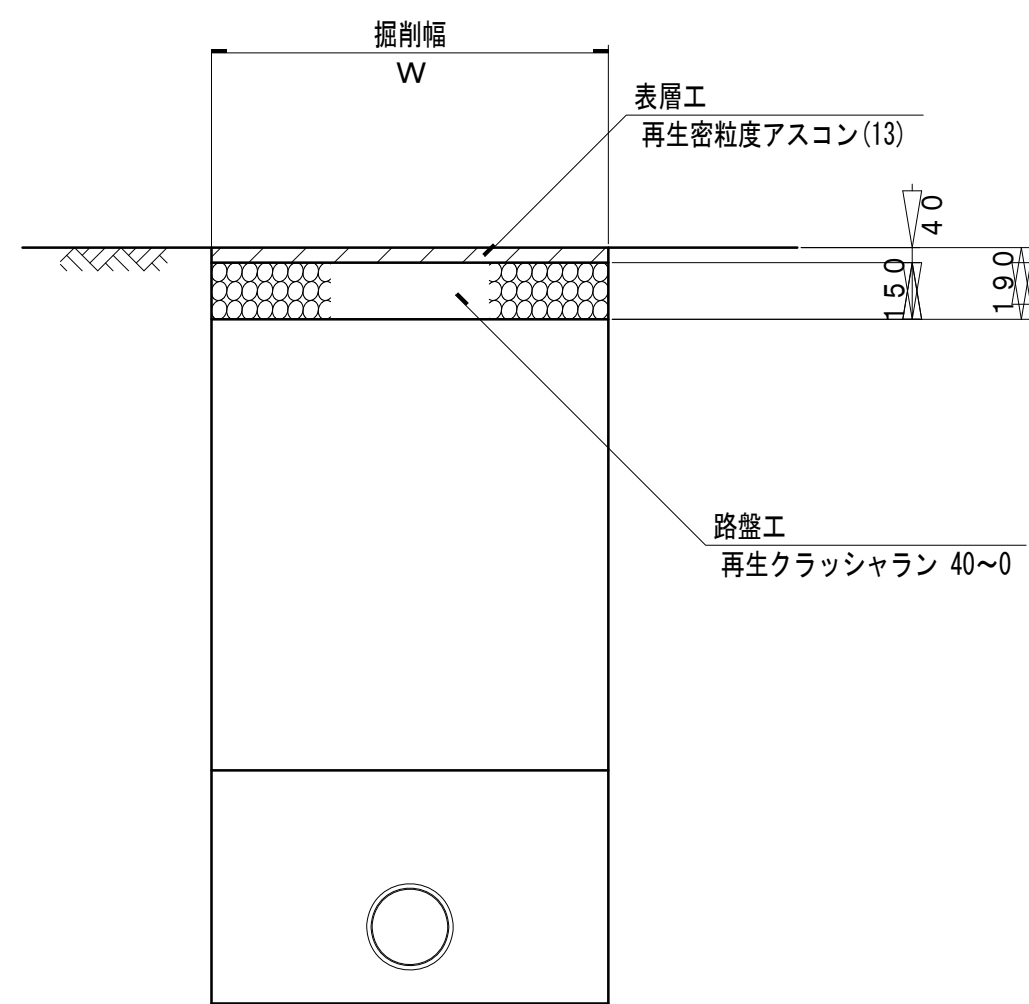
令和6年度 公共下水道管渠布設工事(徳永1工区)			
工事番号		図面番号	8 / 9
路線名			
工事箇所	南アルプス市 徳永 地内		
図名	建込簡易土留標準構造図		
縮尺	1:20	枚数	
南アルプス市			



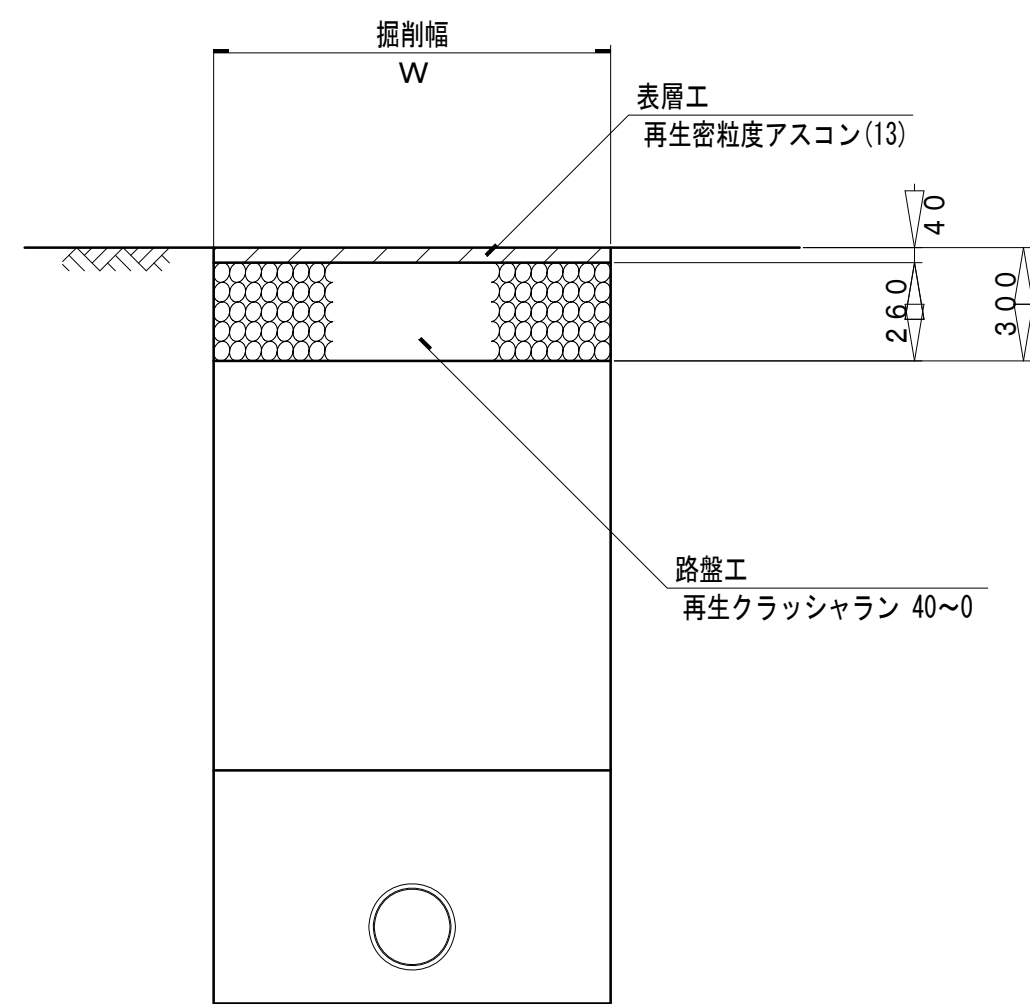
# 舗装復旧図 縮尺 1：20

## 市道部仮復旧

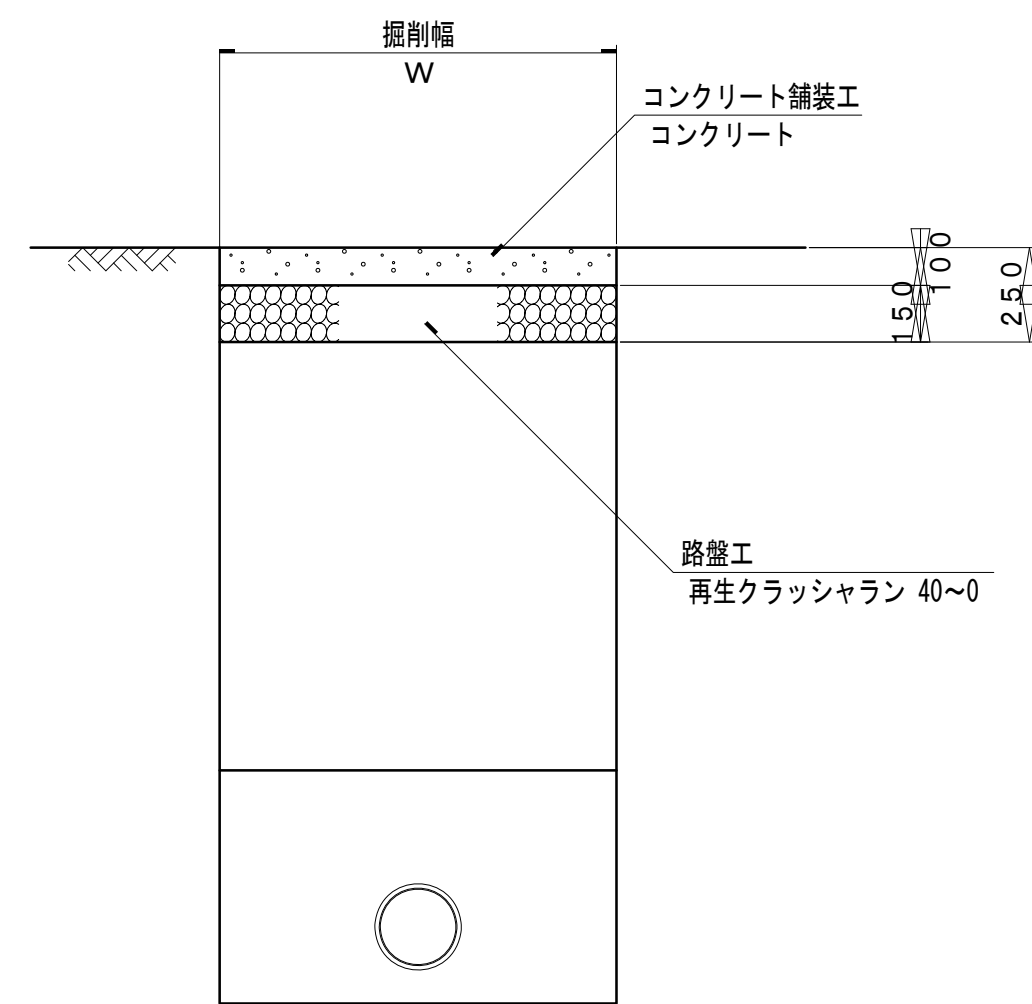
舗装幅員 4 m未満



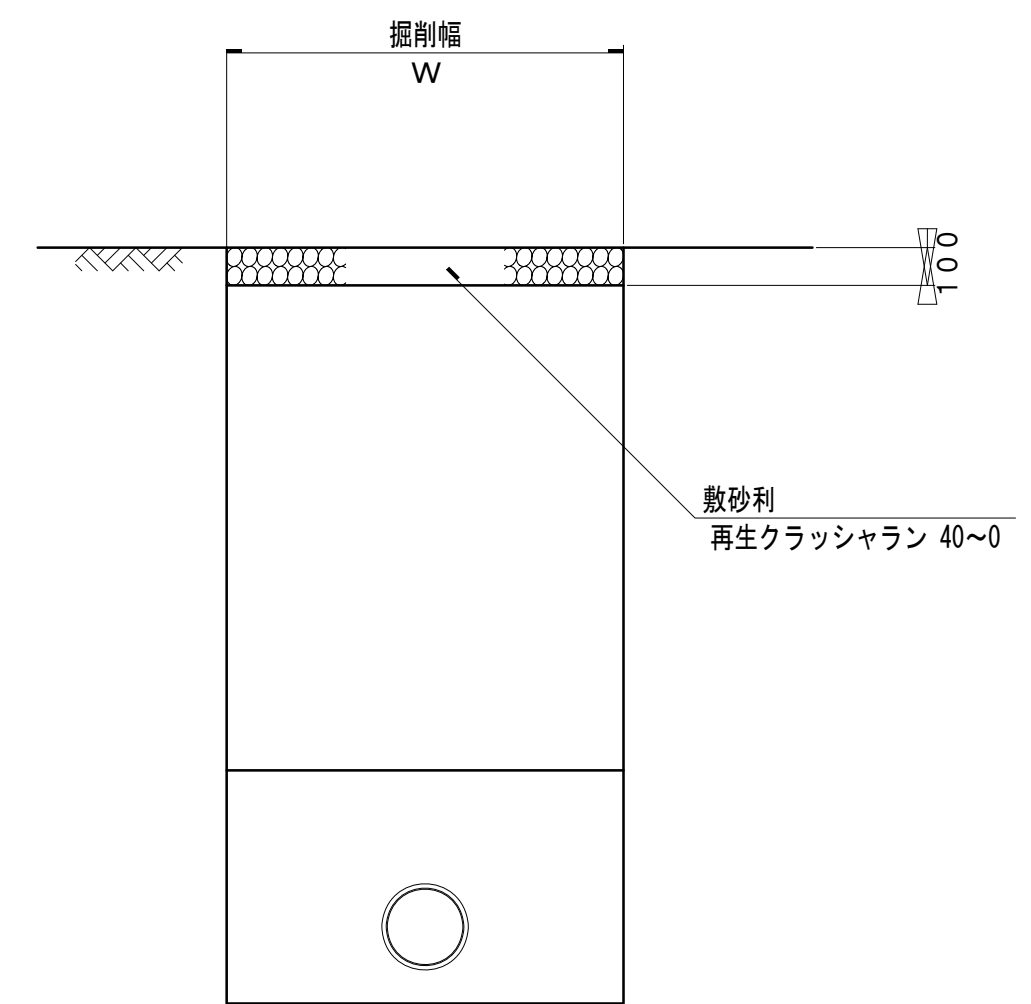
舗装幅員 4 m以上



コンクリート舗装

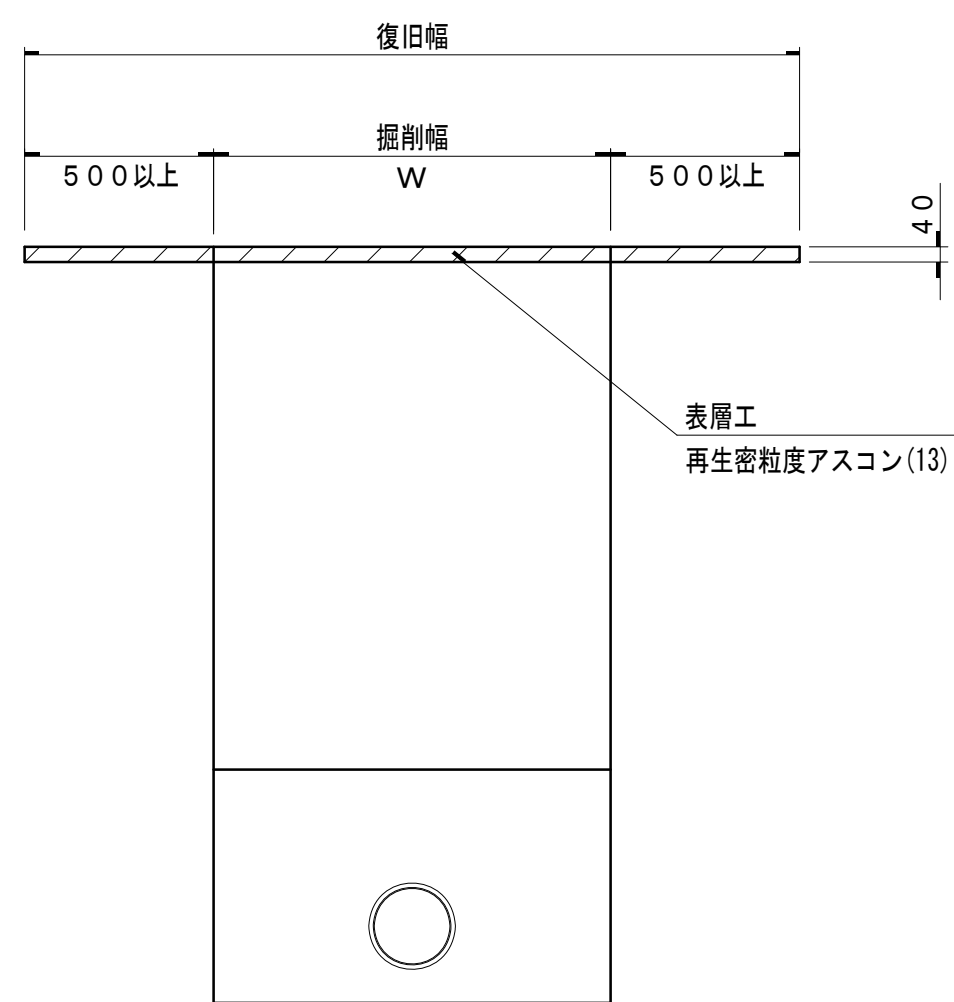


未舗装

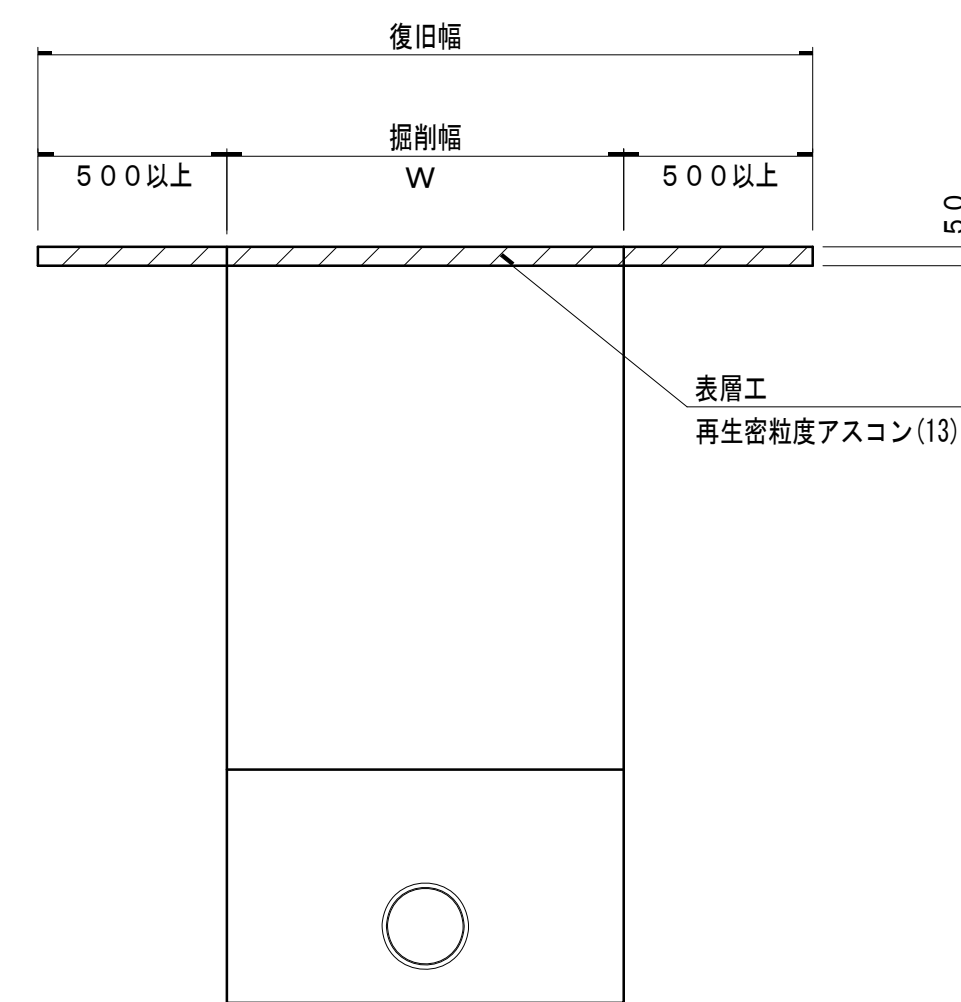


## 市道部本復旧

舗装幅員 4 m未満



舗装幅員 4 m以上



### ※注意

- 2車線以上の道路の本復旧幅は、1車線とその路肩を含む幅とする。
- 2車線以上の本復旧舗装構成は、現舗装構成が明確な場合はそのとおりである。
- 舗装仮復旧から本復旧までは、2ヶ月以上の期間をあけること。  
(道路管理者との協議により本復旧までの期間を省くことができる場合がある。)
- 本復旧の範囲は、道路管理者立ち会いのうえ指示を受けること。
- これにより難しい場合は、道路管理者の指示による。

### 実施

令和6年度 公共下水道管渠布設工事(徳永1工区)			
工事番号		図面番号	9 / 9
路線名			
工事箇所	南アルプス市 徳永 地内		
図名	舗装復旧図		
縮尺	1:20	枚数	
南アルプス市			